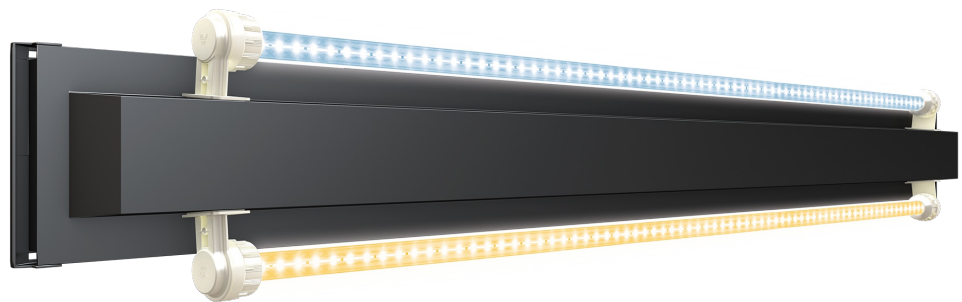




GEBRAUCHSANWEISUNG

MultiLux LED



www.juwel-aquarium.com

Einleitung

Wir freuen uns, dass Sie sich zum Erwerb eines JUWEL Aquarium Produktes entschieden haben und danken Ihnen für das in uns gesetzte Vertrauen. Unsere Produkte werden stets mit größter Sorgfalt und unter Einsatz modernster Technik gefertigt. Sie vereinen 50 Jahre Erfahrung in der Herstellung von Aquarien und deren Zubehör und sind nach dem jeweils neuesten Stand der Technik und wissenschaftlicher Untersuchungen für ihren Einsatzbereich konzipiert und hergestellt.

Bitte lesen Sie zunächst alle Kapitel dieser Gebrauchsanweisung sorgfältig durch und überprüfen Sie Ihr JUWEL Produkt auf Vollständigkeit. Bitte beachten Sie die Sicherheitshinweise sowie die Empfehlungen zu Wartung und Pflege.

Wir haben bei der Entwicklung dieser Gebrauchsanweisung größte Sorgfalt walten lassen, um korrekte und akkurate Informationen zu geben. Für möglicherweise vorhandene Druckfehler und Irrtümer können wir jedoch keine Haftung übernehmen.

Technische Angaben verstehen sich als Circa-Angaben. Wir behalten uns technische Änderungen vor.



SICHERHEITSHINWEISE:

- Dieses Gerät kann von Kindern ab 8 Jahren und darüber, sowie von Personen mit verringerten physischen, sensorischen oder mentalen Fähigkeiten oder Mangel an Erfahrung und Wissen benutzt werden, wenn sie beaufsichtigt oder bezüglich des sicheren Gebrauchs des Gerätes unterwiesen wurden und die daraus resultierenden Gefahren verstehen. Kinder dürfen nicht mit dem Gerät spielen und müssen bei der Reinigung und Benutzer-Wartung beaufsichtigt werden.
- Die Netzstecker der elektrischen Geräte dürfen nicht feucht werden. Schließen Sie die Netzstecker an das Stromnetz auf einer Höhe an, so dass eine Schlaufe in der Anschlussleitung entsteht, an der eventuell Wasser abtropfen könnte.
- Betreiben Sie die elektrischen Geräte zu Ihrem Aquarium (Beleuchtung, Heizer, Pumpe etc.) stets nur über einen Fehlerstrom-Schutzschalter (FI-Schutzschalter) mit einem Auslösestrom von max. 30 mA. Sollte die von Ihnen benutzte Steckdose Ihrer Hausinstallation nicht über einen derartigen Schutzschalter abgesichert sein, so verwenden Sie bitte eine im Handel erhältliche Steckdosenleiste mit integriertem Fehlerstrom-Schutzschalter.
- Ziehen Sie die Netzstecker aller im Wasser betriebenen Geräte, bevor Sie in Kontakt mit dem Wasser kommen.
- Die elektrischen Geräte dürfen nur in Räumen betrieben werden.



Das Produkt entspricht den Richtlinien der Europäischen Gemeinschaft (EU) und ist somit CE konform.

www.juwel-aquarium.de/Konformitaetserklaerung/

MultiLux LED-Einsatzleuchte

Die MultiLux LED ist eine leistungsstarke LED-Einsatzleuchte für Ihr Aquarium. Die austauschbaren LED-Röhren ermöglichen eine maximale Ausleuchtung des Aquariums und gewährleisten eine Energieersparnis gegenüber T5-Leuchtstofflampen von bis zu 50%.

Die Leuchte selbst ist wasserdicht und erlaubt Ihnen daher, das Aquarium bei voller Beleuchtung zu pflegen.

Inbetriebnahme der MultiLux LED-Einsatzleuchte

Da die Wasserdichtigkeit der MultiLux LED nur dann gegeben ist, wenn die Fassungsringe der LED-Röhren fest angezogen sind, empfehlen wir Ihnen, sich vom festen Sitz der Fassungsringe zu überzeugen.

Die MultiLux LED-Einsatzleuchte kann nun auf den Aquarienoberrahmen gesetzt und an das Stromnetz angeschlossen werden. Setzen Sie anschließend die Klappen auf und schließen Sie das Aquarium.

Beachten Sie dabei, dass der Oberrahmen des Aquariums sowie die Führungsschienen der Abdeckklappen frei von Fremdkörpern wie etwa Sand oder Kies sind.



Hinweis:

Sofern ein Defekt an der MultiLux LED-Einsatzleuchte auftritt, schaltet sie sich automatisch ab.

Sollte ein Wechsel beider LED-Röhren die Leuchte nicht wieder funktionsfähig machen, empfehlen wir Ihnen, die als Ersatzteil erhältliche Einsatzleuchte neu zu erwerben.

Wartung und Pflege der MultiLux LED-Einsatzleuchte

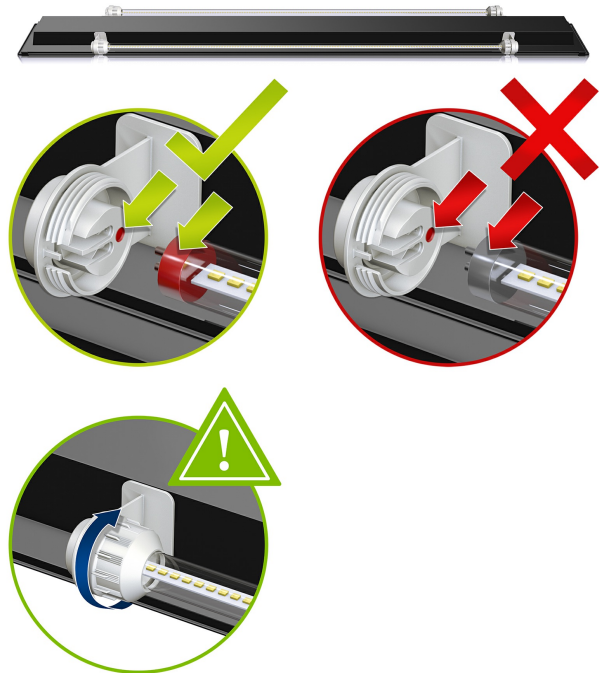
Die JUWEL Aquarium MultiLux LED-Einsatzleuchte benötigt sehr wenig Wartung und Aufmerksamkeit.

Wechsel der LED-Röhren:

Um die störungsfreie Funktionsfähigkeit der Leuchte zu sichern, ist es unbedingt notwendig, vor dem Austausch der LED-Röhren den Netzstecker zu ziehen!

Schließen Sie die MultiLux LED erst danach wieder an das Stromnetz an!

1. Drehen Sie die Fassungsringe von den Halterungen und schieben Sie diese über die LED-Röhre.
2. Nehmen Sie die LED-Röhre aus den Fassungen.
3. Bereiten Sie die neue LED-Röhre zum Einsatz vor, indem Sie die Fassungsringe über die Röhre schieben.
4. Setzen Sie die neue LED-Röhre entsprechend der Abbildung in die Fassung. Prüfen Sie die korrekte Position.
5. Drehen Sie die Fassungsringe fest an.
6. Schalten Sie die Leuchte wieder an.



SICHERHEITSHINWEISE:

- LED Modul – Nicht in das Leuchtmittel blicken! Risikoklasse 2
- Blicken Sie niemals längere Zeit direkt in das Leuchtmittel da Sie sonst Augenverletzungen riskieren. Bei jedem Wechsel der LED-Röhren Netzstecker ziehen.
- Die Anschlussleitung darf nicht repariert werden. Ersetzen Sie bei Beschädigungen immer die komplette Leuchte.
- Die Einsatzleuchte nicht unter Wasser betreiben.
- Bei Beschädigung oder Funktionsstörung niemals die Einsatzleuchte öffnen. Ersetzen Sie die komplette Leuchte.
- Die JUWEL LED-Röhren sind auf die elektronischen Komponenten der MultiLux LED-Einsatzleuchte abgestimmt. Verwenden Sie deshalb nur diese LED-Röhren als original JUWEL Aquarium Ersatzteil.



JUWEL Fassungsringe

Um die Wasserdichtigkeit Ihrer JUWEL Aquarium Einsatzleuchte zu gewährleisten, empfehlen wir den jährlichen Austausch der Fassungsringe. Bei Verwendung einer T8 oder T5 Einsatzleuchte sollten die Leuchtstoffröhren ebenfalls ausgetauscht werden.

Alle Ersatzteile zur Wartung Ihrer JUWEL Einsatzleuchte sind als original JUWEL Aquarium Ersatzteil bei Ihrem Fachhändler erhältlich.



Hinweis: LED Röhren

- Das energiesparende Leuchtmedium **LED DAY** mit hellem, belebendem Licht sorgt für eine brillante Ausleuchtung des Aquariums und fördert gleichzeitig das Pflanzenwachstum.
- Das energiesparende Leuchtmedium **LED NATURE** erzeugt ein warmes und natürliches Licht. Das spezielle Lichtspektrum des Leuchtmediums fördert die Photosynthese der Pflanzen und betont zudem die grünen Farben im Aquarium.
- Das energiesparende Leuchtmedium **LED COLOUR** erzeugt ein anregendes rotes Licht in Ihrem Aquarium. Das besondere Spektrum betont insbesondere die vielfältigen Rot- und Blautöne Ihrer Fische und Pflanzen.
- Das energiesparende Leuchtmedium **LED BLUE** wurde speziell entwickelt um die Lichtverhältnisse an Korallenriffen in ca. 6m Tiefe zu simulieren. Dank des speziellen Lichtspektrums der LED BLUE wird gezielt das Wachstum von Korallen gefördert.
- Das energiesparende Leuchtmedium **LED MARINE** besticht durch ihre besondere Helligkeit. Das besondere Spektrum der LED MARINE erzeugt ein helles weißes Licht, welches den Lichtverhältnissen eines Korallenriffes nachempfunden ist.



Dank der energiesparenden LED-Leuchtmedien in Ihrer MultiLux LED Einsatzleuchte, erreichen Sie bis zu 50 % Energieersparnis im Vergleich zu T5-Leuchtstoffröhren. Die LED-Leuchtmedien sind als original JUWEL Ersatzteil erhältlich.

MultiLux LED symbols



LED Tubes symbols



End Caps symbols



BITTE FACHGERECHT ENTSORGEN!

Bei Fragen kontaktieren Sie Ihre zuständige Verwaltung.

Korrekte Entsorgung (Elektromüll)

Die Kennzeichnung auf dem Produkt bzw. auf der dazugehörigen Literatur gibt an, dass es nach seiner Lebensdauer nicht zusammen mit dem normalen Haushaltsmüll entsorgt werden darf. Entsorgen Sie dieses Gerät bitte getrennt von anderen Abfällen, um der Umwelt bzw. der menschlichen Gesundheit nicht durch unkontrollierte Müllbeseitigung zu schaden. Recyceln Sie das Gerät, um die nachhaltige Wiederverwertung von stofflichen Ressourcen zu fördern.

Private Nutzer sollten den Händler, bei dem das Produkt gekauft wurde, oder die zuständigen Behörden kontaktieren, um in Erfahrung zu bringen, wie sie das Gerät auf umweltfreundliche Weise recyceln können.

Garantieerklärung

Für unser JUWEL-Aquarium Produkt leisten wir dem Erwerber für die Dauer von 24 Monaten, sofern er Verbraucher ist, eine Garantie für den Fall, dass unser Produkt mangelhaft sein sollte, nach Maßgabe der folgenden Bestimmungen:

§ 1 Garantieumfang

(1) Die Garantie erstreckt sich auf das Ihnen verkaufte JUWEL-Aquarium Produkt mit allen dazugehörigen Einzelteilen, ausgenommen jedoch Verbrauchsteile, wie T5 oder T8 Leuchtstoffröhren und Filtermedien. Sie ist beschränkt auf das Produkt an sich und erstreckt sich nicht auf Schäden an sonstigen Sachen und/oder Personen. Daneben gelten die Bestimmungen des Produkthaftungsgesetzes, die durch die vorstehende Regelung nicht eingeschränkt werden.

(2) Die Garantie wird in der Form geleistet, dass nach unserer Entscheidung das komplette Produkt oder Einzelteile hiervon ausgetauscht oder repariert werden. Bei Fehlschlägen wird nach Ihrer Wahl der Kaufpreis gemindert oder das Produkt gegen Erstattung des Kaufpreises zurückgenommen.

§ 2 Garantiezeit und -abwicklung

(1) Die Garantie beginnt mit dem Tage der Ablieferung des JUWEL Aquarium Produktes an den Kunden. Voraussetzung der Garantiegewährung ist, dass unser Produkt bestimmungsgemäß genutzt und nicht unsachgemäß behandelt oder gewartet wurde, insbesondere die entsprechende Gebrauchsanweisung beachtet wurde, weiterhin, dass das Produkt oder seine Einzelteile nicht durch hierfür nicht autorisierte Werkstätten oder Personen repariert wurden. Die Garantie kommt ferner nicht zum Tragen, wenn das Produkt mechanische Beschädigungen, gleich welcher Art, insbesondere Glasbruch, aufweist.

(2) Zeigen sich innerhalb der Garantiezeit Mängel, so sind die Garantieansprüche unverzüglich, spätestens aber innerhalb einer Frist von vierzehn Tagen ab dem Auftreten des Mangels bei dem Fachhändler, welcher das Produkt geliefert hat, geltend zu machen. Die gesetzlichen Gewährleistungsrechte bleiben Ihnen dabei erhalten.

(3) Garantieansprüche werden nur dann berücksichtigt, wenn der Kassenbon über das JUWEL-Aquarium Produkt vorgelegt wird.

Technische Änderungen vorbehalten

© JUWEL AQUARIUM

® JUWEL, Trigon, Vision, Rekord, Rio, Lido, Vio, Primo, Korall, MonoLux, DuoLux, MultiLux, KorallLux, Violux, NovoLux, PrimoLux, SeaSkim, EccoSkim, AquaHeat, EasyFeed, SmartFeed, High-Lite, Warm-Lite, Colour-Lite, Day-Lite, Juwel Twin-Lite, HiFlex, SmartControl, Juwel EccoFlow, Bioflow, Cirax, Nitrox, Phorax, Carbox, BioPad, BioCarb, BioPlus, bioBoost, OxyPlus, Silexo, Conexo.

JUWEL AQUARIUM AG & CO. KG

Karl-Göx-Straße 1 27356 Rotenburg/Wümme . GERMANY

Telefon +49(0)42 61/93 79-0

Telefax +49(0)42 61/93 79-856

Service-Mail [service\(at\)juwel-aquarium.de](mailto:service(at)juwel-aquarium.de)

JUWEL AQUARIUM UK Branch

Gateway 11 Business Park

Penfold Drive, Wymondham Norfolk NR18 0WZ

Tel.: 01953 606 363 Fax: 01953 603 839

E-Mail: info@juwel-aquarium.co.uk

Service-Mail: info@juwel-aquarium.co.uk

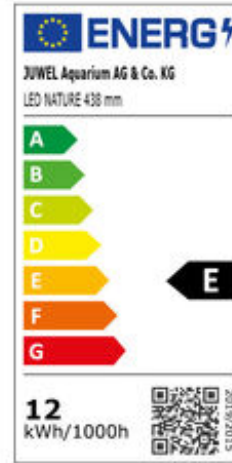
Dieses Produkt enthält Lichtquellen der Energieeffizienzklassen:

MultiLux LED

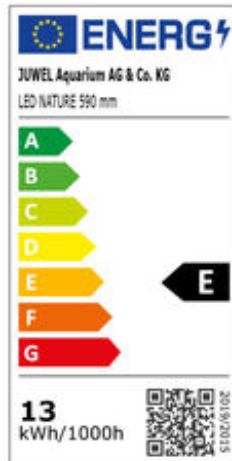
MultiLux LED 55 cm
Trigon 350



MultiLux LED 60 cm
Lido 120



MultiLux LED 70 cm
Trigon 190, Lido 200



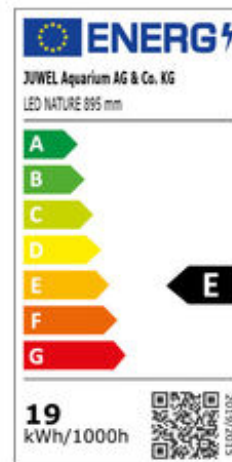
MultiLux LED 80 cm
Rio 128



MultiLux LED 92 cm
Vision 180

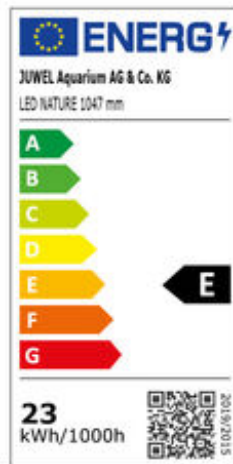


MultiLux LED 100 cm
Rio 180, Trigon 190



MultiLux LED

MultiLux LED 120 cm
Rio 240, Rio 350, Vision 260



MultiLux LED 150 cm
Rio 450, Vision 450

