

Verwendetes Material:

- JUWEL Background Cliff Dark
- JUWEL Filtercover Cliff Dark
- JUWEL Conexo
- Black Soil
- Black Soil Powder
- Lava Mix
- Waitomo Forest
- Micranthemum ‚Monte Carlo‘
- Microsorium pteropus ‚Trident‘
- Ludwigia palustris
- Bucephalandra sp. ‚Red‘
- Anubias ‚Petite‘



Video
Tutorial

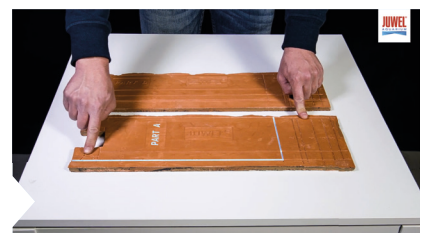
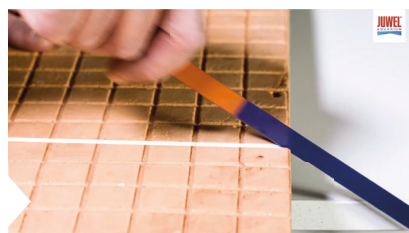
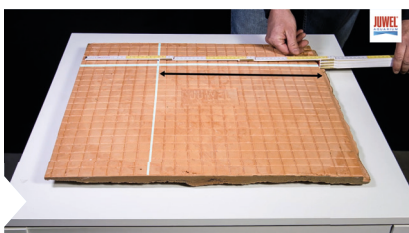


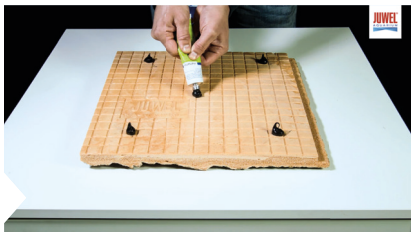
www.juwel-aquarium.com/step-by-step

1. Montieren Sie ggf. den Schrank.
2. Stellen Sie Ihr Aquarium gemäß Gebrauchsanweisung auf.

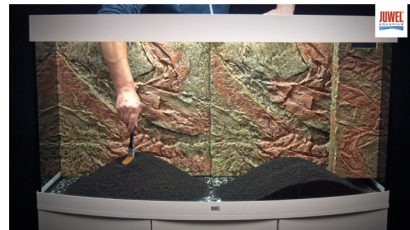


3. Bringen Sie die JUWEL Rückwand an Ihr Aquarium an. Dazu messen Sie zunächst Ihr Aquarium vertikal sowie horizontal (nur bis zum Filter) aus. Auf der Rückseite der JUWEL Rückwand befinden sich vorgestanzte Schnittkanten. Nutzen Sie die beiliegende Säge, um sich Ihre Rückwand auf Maß zurecht zu schneiden. Folgen Sie der vorgegebenen Installationsanleitung auf der Produktverpackung. Verwenden Sie JUWEL Conexo Kraftkleber für einen bestmöglichen Halt in Ihrem Aquarium. Tragen Sie diesen punktuell auf die Rückwand auf und setzen diese dann vorsichtig ein. Wiederholen Sie den Installationsvorgang für die optimale Anbringung der JUWEL Filterverkleidung in Ihrem Aquarium. Beachten Sie bei der JUWEL Rückwand sowie der JUWEL Filterverkleidung die Trocknungszeit von 24 – 72 Stunden.

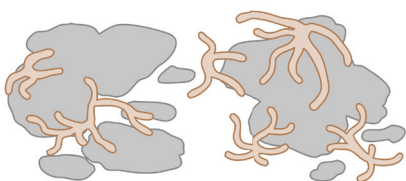




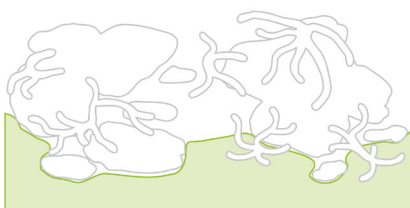
4. Bedecken Sie den Boden Ihres Aquariums mit dem Bodengrund und verteilen Sie diesen z. B. mit einem Pinsel. In unserem Beispiel wurden Black Soil und Black Soil Powder verwendet.



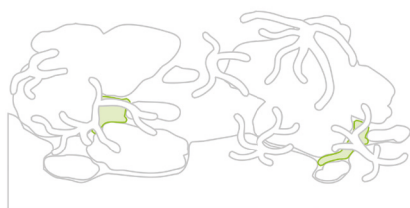
5. Dekorieren Sie Ihr Aquarium. Setzen Sie Steine, Wurzeln oder sonstige Dekorationsartikel in Ihr Aquarium ein. Danach können Sie die Bepflanzung Ihres Aquariums vornehmen. Achten Sie beim Auspacken der Pflanzen darauf, dass die Wurzeln freiliegen. Schneiden Sie die Wurzeln von unten an, um ein schnelleres Anwachsen zu ermöglichen. Setzen Sie die Pflanzen vorsichtig ein, verwenden Sie hier als Hilfsmittel zum Beispiel eine Pflanzenpinzette. In unserem Beispiel wurde der aufgeführte Bepflanzungsplan verwendet.



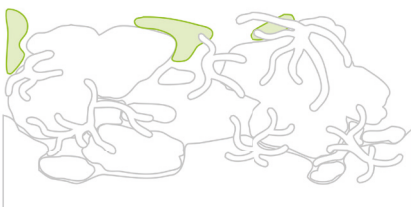
A Lava Mix & Waitomo Forest



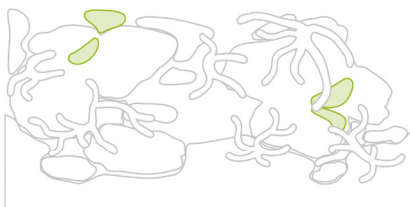
B Micranthemum „Monte Carlo“



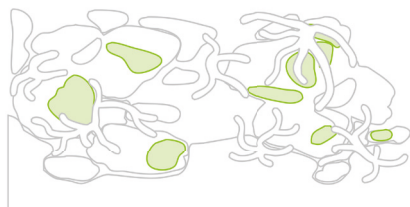
C Microsorium pteropus „Trident“



D Ludwigia palustris



E Bucephalandra sp. „Red“



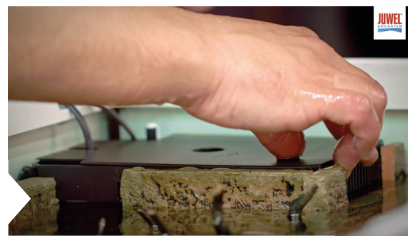
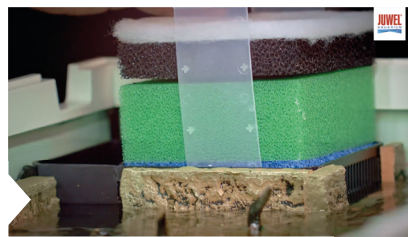
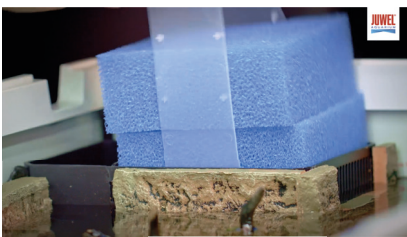
F Anubias „Petite“



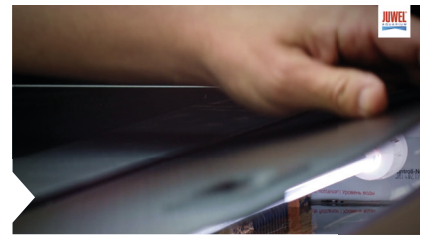
6. Bedecken Sie die neu platzierten Elemente mit Papiertüchern, um den Aufbau vorm Ausspülen zu schützen. Befüllen Sie das Aquarium langsam bis zur Wasserstandsanzeige mit Wasser. Entfernen Sie nach dem Befüllen des Aquariums die Papiertücher.
Tipp: Um eine optimale Befüllung zu gewährleisten, sollten Sie die Befüllung durch den Filter vornehmen. Dies ist die schonendste Art das Aquarium zu befüllen.



7. Entfernen Sie ggf. die Schutzfolie von den Filtermedien und spülen Sie diese vorsichtig unter fließendem Wasser aus. Bestücken Sie die Filterkörbe laut Anweisung mit den Filtermedien. Setzen Sie zunächst den unteren und anschließend den oberen Filterkorb, mit den in der richtigen Reihenfolge eingelegten Filtermedien, in das Filtergehäuse ein. Stecken Sie die Umwälzpumpe und den Heizer in die hierfür vorgesehenen Öffnungen des Filters. Setzen Sie zum Schluss den Filterdeckel auf den Filter und schließen Sie die elektrischen Geräte an das Stromnetz an.



8. Installieren Sie die Einsatzleuchte und schließen Sie diese am Stromnetz an. Platzieren Sie die Abdeckklappen an der Leuchte, um austretendes Kondenswasser zu vermeiden.



9. Die Einlaufphase des Filters kann 6 bis 8 Wochen betragen. In dieser Zeit können Sie den Fischbestand schrittweise erhöhen. **Tipp:** JUWEL bioBoost verkürzt enorm die Einlaufphase in Ihrem Aquarium. Milliarden von Filterbakterien werden in Berührung mit dem Wasser sofort aktiviert und ermöglichen eine schnellere Inbetriebnahme Ihres Aquariums. bioBoost ist bei Ihrem Fachhändler erhältlich.



14 Wochen später mit CO₂

INFO: Dieses Einrichtungsvideo entstand zusammen mit Adrie Baumann.
 Steine und Wurzel: Firma Colorstone | Pflanzen: Firma Tropica Aquarium Plants