

GEBRAUCHSANWEISUNG HeliaLux LED Spectrum



Einleitung

Wir freuen uns, dass Sie sich zum Erwerb eines JUWEL Aquarium Produktes entschieden haben und danken Ihnen für das in uns gesetzte Vertrauen. Unsere Produkte werden stets mit größter Sorgfalt und unter Einsatz modernster Technik gefertigt. Sie vereinen 50 Jahre Erfahrung in der Herstellung von Aquarien und deren Zubehör und sind nach dem jeweils neuesten Stand der Technik und wissenschaftlicher Untersuchungen für ihren Einsatzbereich konzipiert und hergestellt.

Bitte lesen Sie zunächst alle Kapitel dieser Gebrauchsanweisung sorgfältig durch und überprüfen Sie Ihr JUWEL Produkt auf Vollständigkeit. Bitte beachten Sie die Sicherheitshinweise sowie die Empfehlungen zu Wartung und Pflege.

Wir haben bei der Entwicklung dieser Gebrauchsanweisung größte Sorgfalt walten lassen, um korrekte und akkurate Informationen zu geben. Für möglicherweise vorhandene Druckfehler und Irrtümer können wir jedoch keine Haftung übernehmen.

Technische Angaben verstehen sich als Circa-Angaben. Wir behalten uns technische Änderungen vor.



SICHERHEITSHINWEISE

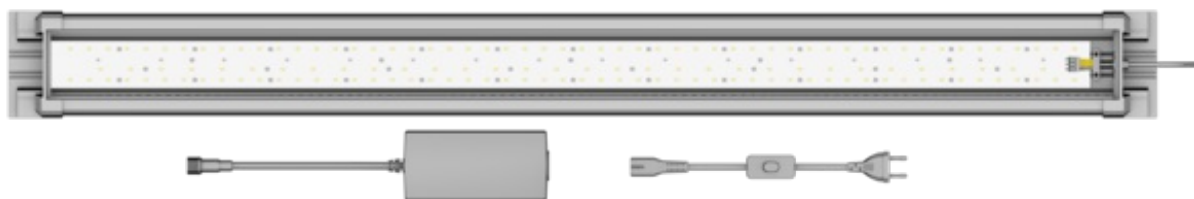
- Bei jedem Wechsel der Leuchte Netzstecker ziehen.
- Die elektrischen Geräte dürfen nur in Räumen betrieben werden.
- Ziehen Sie die Netzstecker aller im Wasser betriebenen Geräte, bevor Sie in Kontakt mit dem Wasser kommen.
- Die Anschlussleitung der Leuchte niemals reparieren. Ersetzen Sie bei Beschädigungen immer das komplette Gerät.
- Bei Beschädigung oder Funktionsstörung niemals die Leuchte öffnen. Ersetzen Sie die komplette Leuchte.
- Die Leuchte nicht unter Wasser betreiben.
- Dieses Gerät kann von Kindern ab 8 Jahren und darüber sowie von Personen mit verringerten physischen, sensorischen oder mentalen Fähigkeiten oder Mangel an Erfahrung und Wissen benutzt werden, wenn sie beaufsichtigt oder bezüglich des sicheren Gebrauchs des Gerätes unterwiesen wurden und die daraus resultierenden Gefahren verstehen. Kinder dürfen nicht mit dem Gerät spielen und müssen beaufsichtigt werden bei Reinigung und Benutzer-Wartung.
- Betrieb nur mit dem FI-Schutzschalter, max. 30 mA.
- Die Netzstecker der elektrischen Geräte dürfen nicht feucht werden.
- Schließen Sie die Netzstecker an das Stromnetz auf einer Höhe an, so dass eine Schlaufe in der Anschlussleitung entsteht, an der Wasser abtropfen könnte.
- Aus Sicherheitsgründen ist der Betrieb der HeliaLux LED Leuchte nur mit einem original JUWEL Netzteil erlaubt.
- Verwenden Sie bei einem Wechsel nur original JUWEL Ersatzteile.
- Das Netzteil darf nicht auf oder am Aquarienrahmen angebracht werden.

HeliaLux LED / Spectrum

Die HeliaLux LED / Spectrum ist eine Hochleistungs-Einsatzleuchte für Ihr JUWEL Aquarium. Modernste SMD-LEDs gewährleisten eine maximale Lichtausbeute für optimalen Pflanzenwuchs bei gleichzeitiger Energieersparnis von ca. 50% im Vergleich zu T5.

Die HeliaLux LED / Spectrum besteht aus:

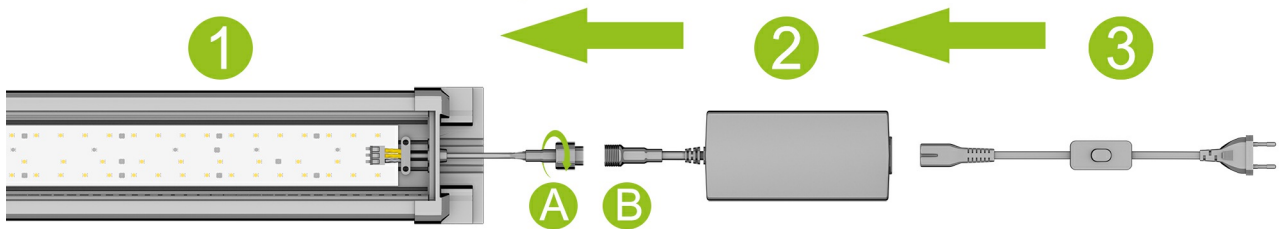
- HeliaLux LED/Spectrum Einsatzleuchte (1)
- Netzteil (2)
- Anschlusskabel (3)



Inbetriebnahme der HeliaLux LED / Spectrum

Verbinden Sie den Stecker (A) der HeliaLux LED / Spectrum Einsatzleuchte mit dem des Netzteils (B) entsprechend der Abbildung und schrauben Sie den Verschlussring vollständig auf den Schraubstecker. Stecken Sie ebenfalls das Anschlusskabel in das Netzteil.

Die HeliaLux LED / Spectrum kann nun auf den Aquarienoberrahmen gesetzt und an das Stromnetz angeschlossen werden. Setzen Sie anschließend die Klappen auf und schließen Sie das Aquarium.



Pflege und Wartung

Während der Wartungs- und Pflegemaßnahmen trennen Sie die HeliaLux LED / Spectrum immer vom Stromnetz. Bei Bedarf empfehlen wir die Reinigung mit einem weichen Tuch und mildem Reinigungsmittel

Optional

Mit dem HeliaLux SmartControl kann die Einsatzleuchte HeliaLux Spectrum gesteuert werden. In Verbindung mit dem optional erhältlichen Splitter kann auch die Einsatzleuchte HeliaLux LED gesteuert werden. Die optional erhältlichen Splitter ermöglichen das Betreiben von bis zu zwei HeliaLux Leuchten an einem SmartControl.

Für den HeliaLux SmartControl stehen vier Betriebsvarianten zur Verfügung:

Variante A: HeliaLux SmartControl + 1x HeliaLux Spectrum (4 Farben)

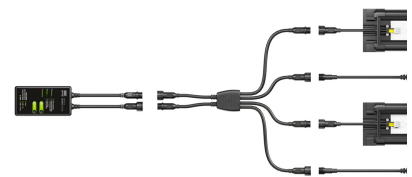
Variante B: HeliaLux SmartControl + HeliaLux Spectrum Splitter + 2x HeliaLux Spectrum (4 Farben)

Variante C: HeliaLux SmartControl + HeliaLux LED Splitter + 1x HeliaLux LED (2 Farben)

Variante D: HeliaLux SmartControl + HeliaLux LED Splitter + 2x HeliaLux LED (2 Farben)

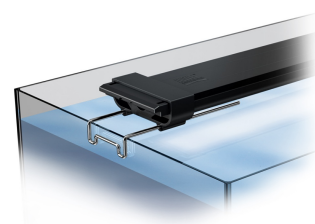
Die HeliaLux SmartControl und der Splitter sind als original JUWEL Aquarium Zubehör im Fachhandel erhältlich (Artikelnummer SmartControl 48996, Artikelnummer HeliaLux LED Splitter 48997, Artikelnummer HeliaLux Spectrum Splitter 48998)

Weitere Informationen zu unseren Produkten erhalten Sie von Ihrem Fachhändler oder auf unserer Internetseite "<http://www.juwel-aquarium.de>"



HeliaLux LED / Spectrum Universal Fit

Zur Verwendung der HeliaLux LED / Spectrum-Einsatzleuchte für Aquarien anderer Hersteller ist die Halterung HeliaLux LED / Spectrum Universal Fit als original JUWEL Aquarium Zubehör im Fachhandel erhältlich (Artikelnummer 48995). Weitere Informationen finden Sie auf unserer Website "<http://www.juwel-aquarium.com>"





Korrekte Entsorgung (Elektromüll)

Die Kennzeichnung auf dem Produkt bzw. auf der dazugehörigen Literatur gibt an, dass es nach seiner Lebensdauer nicht zusammen mit dem normalen Haushaltsmüll entsorgt werden darf. Entsorgen Sie dieses Gerät bitte getrennt von anderen Abfällen, um der Umwelt bzw. der menschlichen Gesundheit nicht durch unkontrollierte Müllbeseitigung zu schaden. Recyceln Sie das Gerät, um die nachhaltige Wiederverwertung von stofflichen Ressourcen zu fördern.

Private Nutzer sollten den Händler, bei dem das Produkt gekauft wurde, oder die zuständigen Behörden kontaktieren, um in Erfahrung zu bringen, wie sie das Gerät auf umweltfreundliche Weise recyceln können.

Garantieerklärung

Für unser JUWEL-Aquarium Produkt leisten wir dem Erwerber für die Dauer von 24 Monaten, sofern er Verbraucher ist, eine Garantie für den Fall, dass unser Produkt mangelhaft sein sollte, nach Maßgabe der folgenden Bestimmungen:

§ 1 Garantiumfang

(1) Die Garantie erstreckt sich auf das Ihnen verkaufte JUWEL-Aquarium Produkt mit allen dazugehörigen Einzelteilen, ausgenommen jedoch Verbrauchsteile, wie T5 oder T8 Leuchtstoffröhren und Filtermedien. Sie ist beschränkt auf das Produkt an sich und erstreckt sich nicht auf Schäden an sonstigen Sachen und/oder Personen. Daneben gelten die Bestimmungen des Produkthaftungsgesetzes, die durch die vorstehende Regelung nicht eingeschränkt werden.

(2) Die Garantie wird in der Form geleistet, dass nach unserer Entscheidung das komplette Produkt oder Einzelteile hiervon ausgetauscht oder repariert werden. Bei Fehlschlägen wird nach Ihrer Wahl der Kaufpreis gemindert oder das Produkt gegen Erstattung des Kaufpreises zurückgenommen.

§ 2 Garantiezeit und -abwicklung

(1) Die Garantie beginnt mit dem Tage der Ablieferung des JUWEL Aquarium Produktes an den Kunden. Voraussetzung der Garantiegewährung ist, dass unser Produkt bestimmungsgemäß genutzt und nicht unsachgemäß behandelt oder gewartet wurde, insbesondere die entsprechende Gebrauchsanweisung beachtet wurde, weiterhin, dass das Produkt oder seine Einzelteile nicht durch hierfür nicht autorisierte Werkstätten oder Personen repariert wurden. Die Garantie kommt ferner nicht zum Tragen, wenn das Produkt mechanische Beschädigungen, gleich welcher Art, insbesondere Glasbruch, aufweist.

(2) Zeigen sich innerhalb der Garantiezeit Mängel, so sind die Garantieansprüche unverzüglich, spätestens aber innerhalb einer Frist von vierzehn Tagen ab dem Auftreten des Mangels bei dem Fachhändler, welcher das Produkt geliefert hat, geltend zu machen. Die gesetzlichen Gewährleistungsrechte bleiben Ihnen dabei erhalten.

(3) Garantieansprüche werden nur dann berücksichtigt, wenn der Kassenbon über das JUWEL-Aquarium Produkt vorgelegt wird.

Technische Änderungen vorbehalten

© JUWEL AQUARIUM

© JUWEL, Trigon, Vision, Rekord, Rio, Lido, Vio, Primo, Korall, MonoLux, DuoLux, MultiLux, KorallLux, Violux, NovoLux, PrimoLux, SeaSkim, EccoSkim, AquaHeat, EasyFeed, SmartFeed, High-Lite, Warm-Lite, Colour-Lite, Day-Lite, Juwel Twin-Lite, HiFlex, SmartControl, Juwel EccoFlow, Bioflow, Cirax, Nitrox, Phorax, Carbox, BioPad, BioCarb, BioPlus, bioBoost, OxyPlus, Silexo, Conexo.

JUWEL AQUARIUM AG & CO. KG

Karl-Göx-Straße 1 27356 Rotenburg/Wümme . GERMANY

Telefon +49(0)42 61/93 79-0

Telefax +49(0)42 61/93 79-856

Service-Hotline (0800 0278274)

Service-Mail service@juwel-aquarium.de

JUWEL AQUARIUM UK Branch

Gateway 11 Business Park

Penfold Drive, Wymondham Norfolk NR18 0WZ

Tel.: 01953 606 363 Fax: 01953 603 839

E-Mail: info@juwel-aquarium.co.uk

Service-Mail: info@juwel-aquarium.co.uk