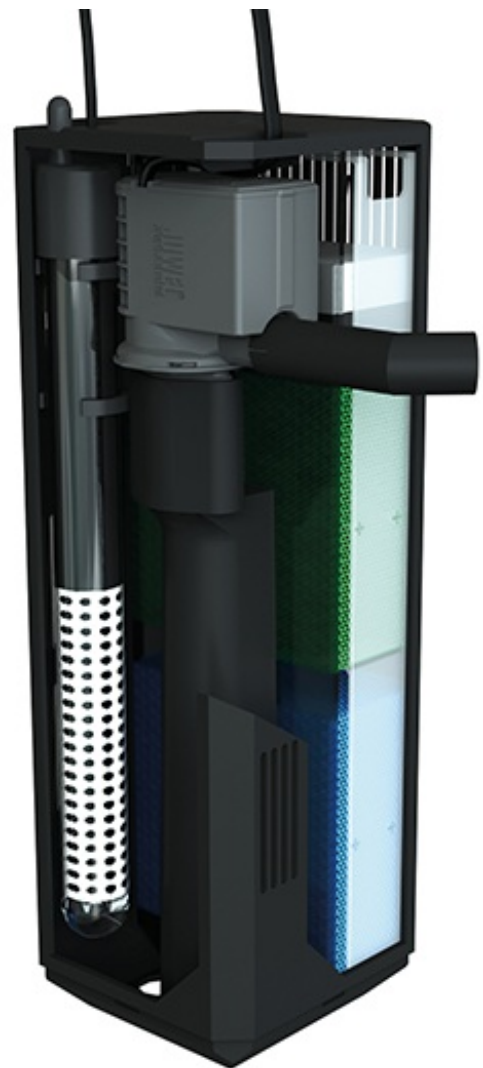




## MODE D'EMPLOI

### Systeme Filtre Bioflow Super



[www.juwel-aquarium.com](http://www.juwel-aquarium.com)

# Introduction

Nous sommes heureux que vous ayez choisi un aquarium de la marque JUWEL Aquarium et vous remercions ainsi pour la confiance dont vous nous avez fait preuve.

Nos produits sont toujours fabriqués avec le plus grand soin et selon la technique la plus moderne.

Plus de 50 ans d'expérience dans la fabrication des aquariums et de leurs accessoires sont à la base de ces développements. Ces produits ont été conçus et fabriqués selon le niveau de la technique le plus récent et les résultats des tests scientifiques en ce qui concerne leur domaine d'application.

Veuillez tout d'abord lire avec grande attention tous les chapitres de ce mode d'emploi et vérifier si votre aquarium JUWEL est complet. Ce n'est qu'après cette lecture que vous devrez mettre votre aquarium en service. Ne raccordez les pièces électriques au réseau qu'à la fin.

Veuillez respecter les instructions de sécurité ainsi que les recommandations concernant la maintenance et l'entretien de tous les éléments. Nous avons élaboré avec le plus grand soin ce mode d'emploi afin de vous donner des informations correctes et précises. Cependant nous déclinons toute responsabilité pour d'éventuelles erreurs d'impression et autres fautes. Les indications techniques ne sont que des indications approximatives. Nous nous réservons le droit de procéder à des modifications techniques.



## INSTRUCTIONS DE SÉCURITÉ:

- Cet appareil peut être utilisé par des enfants âgés de 8 ans et plus ainsi que par des personnes ayant des capacités physiques, sensorielles ou mentales réduites, ou un manque d'expérience ou de savoir, lorsqu'ils sont sous surveillance ou ont reçu les instructions concernant l'utilisation en sécurité de l'appareil et ont compris les dangers en résultant. Les enfants ne doivent pas jouer avec l'appareil
- et doivent être sous surveillance pour l'entretien et la maintenance par l'utilisateur.
- Les fiches de courant des appareils électriques ne doivent pas être humides.
- Raccordez la fiche de courant au secteur à une certaine hauteur de sorte qu'une boucle sur laquelle l'eau pourrait couler goutte à goutte, se forme dans le cordon d'alimentation.
- Alimentez les appareils électriques de votre aquarium (éclairage, chauffage, pompe, etc.) toujours via un disjoncteur à courant de défaut (interrupteur différentiel) avec un courant de déclenchement de max. 30 mA. Si la prise de votre installation domestique que vous utilisez n'est pas protégée par un tel disjoncteur, veuillez utiliser une multiprise avec disjoncteur intégré disponible dans le commerce.
- Les appareils électriques doivent uniquement être utilisés dans des locaux fermés.
- Retirez la prise de courant secteur des appareils utilisés dans l'eau avant que vous entriez en contact avec l'eau.



Le produit respecte les directives de l'Union Européenne (UE) et est donc conforme CE.

[www.juwel-aquarium.de/en/declaration-of-conformity/](http://www.juwel-aquarium.de/en/declaration-of-conformity/)

## Le Système Filtre JUWEL Bioflow

Le Système Filtre JUWEL Bioflow est un système de filtration biologique à 2 phases dont les composantes sont parfaitement adaptées les unes avec les autres.

L'installation du filtre dans l'aquarium rend les raccordements de tuyaux inutiles et exclut les risques de fuite. La puissance de la pompe n'est pas réduite par des raccords de tuyaux, des tuyaux d'aspiration et autres.

La capacité de la pompe est conçue de sorte de garantir une filtration biologique parfaite car l'eau passera au travers du matériel filtrant de manière optimale.

L'important volume du filtre assure une excellente filtration mécanique et permet de s'aménager de larges intervalles de nettoyage.

La conception du système filtre vous permet l'accès rapide aux différentes composantes; chauffage, pompe et milieux filtrants, ce qui permet une manipulation pratique lors du nettoyage et de la maintenance du système filtre.



Bioflow Super



Bioflow M, L, XL

Chaque système filtre Bioflow est équipé dès la livraison de cinq milieux filtrants de haute qualité :

### 1. bioPad - ouate filtrante (blanche)

Cette ouate joue le rôle de premier filtre mécanique. Elle empêche aux particules de saleté grossières, comme par exemple les morceaux de plantes mortes, de pénétrer plus profondément dans le filtre.

### 3. bioCarb - mousse au charbon actif (noire)

La mousse enrichie de charbon actif lié purifie l'eau des métaux lourds toxiques et des impuretés organiques.

### 5. Nitrax - mousse anti-nitrates (verte)

La mousse contient des microorganismes qui sont capables de décomposer le nitrate. Le filtre JUWEL offre un milieu particulièrement adéquat pour cela.

### 6. bioPlus coarse - mousse filtrante à larges pores (bleue)

La mousse filtrante à larges pores placée au milieu du filtre se charge de la purification biologique de l'eau grâce aux cultures de bactéries qui s'y établissent.

### 8. bioPlus fine - mousse filtrante à pores fin (bleue)

Les mousses filtrantes à pores fins qui se trouvent dans la partie inférieure du filtre retiennent même les matières en suspension les plus petites et garantissent la production d'une eau claire comme du cristal.

D'autres milieux filtrants en option complètent les possibilités d'utilisation optimales de votre filtre intérieur JUWEL:

### 2. Entre 1. & 2. BioBoost – accélérateur de filtration

JUWEL bioBoost active immédiatement les nouveaux milieux filtrants et accélère la performance de filtration dans votre aquarium. La vitalité de vos plantes et poissons est ainsi stimulée.

### 7. Amorax -mousse anti-ammonium

Amorax est un milieu filtrant ultra-efficace à base de zéolithe naturelle. Il lie rapidement et efficacement l'ammonium, empêchant ainsi la formation d'ammoniac et favorisant la vitalité de vos poissons.

### 4. Carbox - charbon actif à haute efficacité

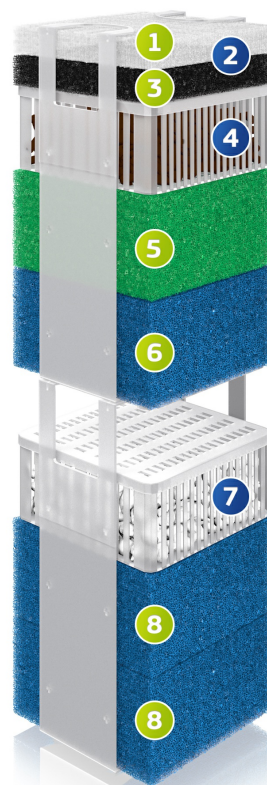
L'excellente capacité d'absorption de Carbox empêche durablement et rapidement les altérations de couleur, les substances olfactives ainsi que les substances toxiques et garantit une eau cristalline.

### 7. Cirax - granulés céramiques

Cirax est un milieu filtrant biologique offrant aux bactéries utiles des conditions d'implantation optimales grâce à sa large surface hautement poreuse.

### 7. Phorax – masse filtrante anti-phosphates

JUWEL Phorax est un milieu filtrant hautement efficace destiné à décomposer les phosphates dans votre aquarium. Cette décomposition réduit efficacement la croissance des algues et peut contribuer à améliorer la croissance des plantes.



## Installation du filtre dans votre aquarium

Le filtre JUWEL est conçu pour être installé dans l'angle arrière droit de votre aquarium.

Nous vous conseillons de retirer tous les éléments du filtre avant de l'installer.

Nous avons joint à cette livraison de la silicone garantissant une installation sûre du filtre. Veuillez appliquer respectivement 4 points de silicone sur les côtés indiqués sur le dessin.

Vous devez avoir vidé l'aquarium afin de pouvoir essuyer les vitres à sec.

Le filtre doit être placé dans l'aquarium de sorte qu'il dépasse de 1 cm au moins au-dessus de la surface de l'eau lorsque l'aquarium est rempli.

Pressez le boîtier du filtre sur les côtés et la vitre arrière et le maintenir durant quelques minutes.

Laissez ensuite sécher la silicone durant 24 heures env. afin de garantir la bonne fixation du filtre.



## Mise en service du Système Filtre JUWEL Bioflow Super

Vous devez avoir préparé le filtre à l'emploi avant d'aménager l'aquarium, mais il ne faut pas encore raccorder les composantes électriques à l'alimentation en courant.

Veuillez tenir compte des indications suivantes lors de la mise en service du Filtre JUWEL Bioflow Super :

Le Système Filtre JUWEL Bioflow Super comprend :

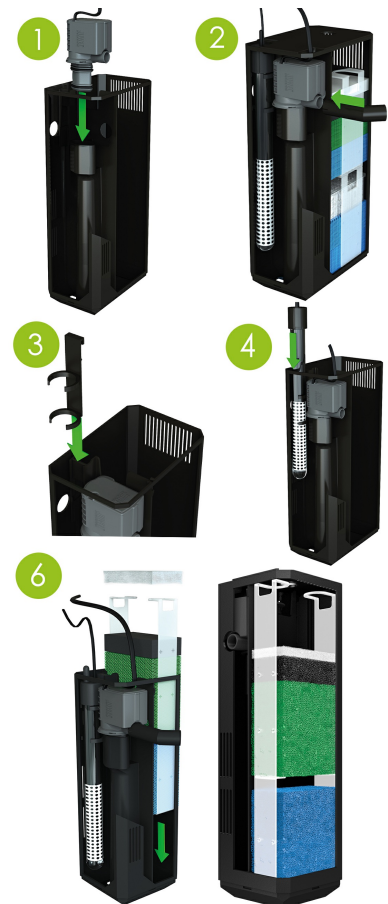
- 1 chauffage (contenu uniquement dans les aquariums complets)
- 1 porte-chauffage
- 1 pompe
- 1 ouate filtrante blanche - bioPad
- 1 mousse de charbon, emballée - bioCarb
- 1 mousse dénitratante, emballée - Nitrax
- 1 mousse filtrante bleue, à pores fins - bioPlus fine

1. Placez la pompe avec sa partie inférieure dans le support de pompe du filtre et enfoncez-la bien. La sortie de la pompe se dirige dans la direction de l'ouverture des buses d'écoulement. Vérifiez si la bague d'étanchéité est correctement logée dans l'ouverture de la buse (elle sert à réduire la propagation de vibrations). 2. Glissez le porte-chauffage dans le rail de guidage de la cloison du filtre. 3. Placez le chauffage par le haut dans le porte-chauffage. 4. Préparez à présent les mousses filtrantes en enlevant d'abord l'emballage en plastique de la mousse de charbon ainsi que de la mousse dénitratante. Ne rincez soigneusement que les mousses filtrantes bleues sous eau courante. 5. Remplacez alors les mousses filtrantes bleues, la mousse dénitratante, la mousse de charbon et à la plus haute position l'ouate filtrante dans le panier de filtration et réinsérez ce dernier dans le boîtier du filtre. 6. Placez prudemment de l'extérieur la buse au travers de l'ouverture sur la sortie de la pompe et veillez à ce qu'elle soit bien logée.

7. Posez le couvercle du filtre sur le boîtier du filtre.

8. Le Système Filtre JUWEL Bioflow Super est à présent prêt à l'emploi.

Veuillez tenir compte du fait que le Système Filtre a besoin de 14 jours jusqu'à ce qu'une culture de bactéries qui purifiera l'eau biologiquement, se soit formée dans les mousses filtrantes bleues.



**TIPP** Remarque:

En utilisant JUWEL bioBoost au début et à chaque changement (partiel) d'eau, vous raccourcissez la phase de mise en œuvre de votre filtre intérieur JUWEL Aquarium.



**i** JUWEL FilterGrid

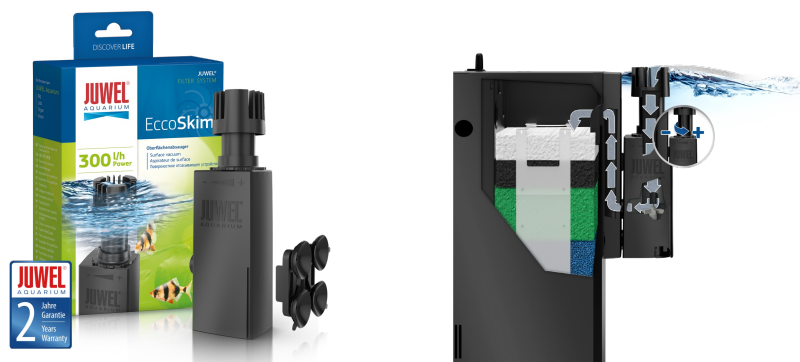
La JUWEL FilterGrid empêche les petites crevettes et les petits poissons de pénétrer dans le filtre JUWEL Bioflow.

La JUWEL FilterGrid est disponible en tant qu'accessoire original JUWEL Aquarium (article numéro 87099).



**Remarque :**

Le JUWEL EccoSkim allie les avantages d'un aspirateur de surface avec une forme compacte et une puissance d'aspiration importante et réglable. Avec une performance de 300l/h pour une consommation de seulement 4,5W, le JUWEL EccoSkim garantit une aspiration de surface efficace dans les aquariums d'eau douce et d'eau de mer. Le voile mycodermique et les autres substances actives à la surface sont aspirés de manière efficace et dirigés vers ou plutôt récoltés par le système de filtration JUWEL. Le JUWEL EccoSkim est disponible en tant qu'accessoire original JUWEL Aquarium (article numéro 87025).



# Maintenance et entretien du Système Filtre JUWEL

La maintenance du Système Filtre JUWEL n'exigera que peu de travail si vous tenez compte des indications suivantes.

## bioPad

Changez l'ouate filtrante au moins une fois par semaine, plus souvent encore si vous avez des poissons qui fouillent beaucoup le sol ou des gros poissons. Ainsi les mousses filtrantes seront très peu encrassées de particules d'impuretés!

## bioCarb

Changez la mousse à charbon env. toutes les 3-4 semaines, si l'aquarium est fortement peuplé ou peuplé de gros poissons.

Le charbon actif fixe les matières olfactives et les substances toxiques uniquement à sa surface. S'il reste trop longtemps dans l'aquarium, il déposera à nouveau ces substances dans l'eau. Ainsi en remplaçant régulièrement la mousse à charbon, vous serez sûr d'éliminer ces particules et de préserver les mousses filtrantes bleues de l'encrassement. Ceci permet de ménager la précieuse culture biologique dans les mousses bleues.

## Nitrax

Pour améliorer la qualité de l'eau, échangez la mousse dénitrante verte toutes les 8 semaines. Ainsi vous réduisez les substances nutritives (nitrate, phosphate) pour les algues au minimum.

## bioPlus coarse/bioPlus fine

Si vous changez régulièrement l'ouate filtrante et la mousse à charbon, comme conseillé, 3 à 9 mois d'intervalle suffiront pour le nettoyage ou le cas échéant le remplacement des mousses filtrantes bleues.

- En nettoyant ou en remplaçant les mousses bleues ou le milieu filtrant Cirax, vous influencerez l'effet de la culture de bactéries.

C'est pourquoi nous conseillons de ne pas nettoyer ou remplacer simultanément la mousse bleue et le milieu filtrant Cirax mais de les remplacer en alternance.

La fine boue d'épuration qui se forme dans ces milieux filtrants, contient de nombreuses substances nutritives qui favorisent l'équilibre biologique de votre aquarium.



## EN OPTION:

### BioBoost

JUWEL bioBoost active immédiatement les nouveaux milieux filtrants et accélère la performance de filtration dans votre aquarium. La vitalité de vos plantes et poissons est ainsi stimulée. Après 4 semaines, le sachet avec les restes de nutriments peut être retiré et remplacé si besoin.

### Amorax

Amorax est un milieu filtrant ultra-efficace à base de zéolithe naturelle. Il lie rapidement et efficacement l'ammonium, empêchant ainsi la formation d'ammoniac et favorisant la vitalité de vos poissons. Remplacez le JUWEL Amorax tous les 3 mois.

### Carbox

L'excellente capacité d'absorption de Carbox empêche durablement et rapidement les altérations de couleur, les substances olfactives ainsi que les substances toxiques et garantit une eau cristalline. Nous recommandons de remplacer JUWEL Carbox tous les 2 mois.

### Cirax

Cirax est un milieu filtrant biologique offrant aux bactéries utiles des conditions d'implantation optimales grâce à sa large surface hautement poreuse. Nous recommandons de remplacer JUWEL Cirax tous les 12 mois.

### Phorax

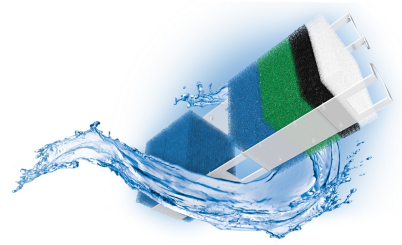
JUWEL Phorax est un milieu filtrant hautement efficace destiné à décomposer les phosphates dans votre aquarium. Cette décomposition réduit efficacement la croissance des algues et peut contribuer à améliorer la croissance des plantes. Remplacez le JUWEL Phorax toutes les 2 semaines.





### Indication:

N'utilisez que le matériel filtrant original JUWEL pour garantir le fonctionnement optimal de votre filtre.



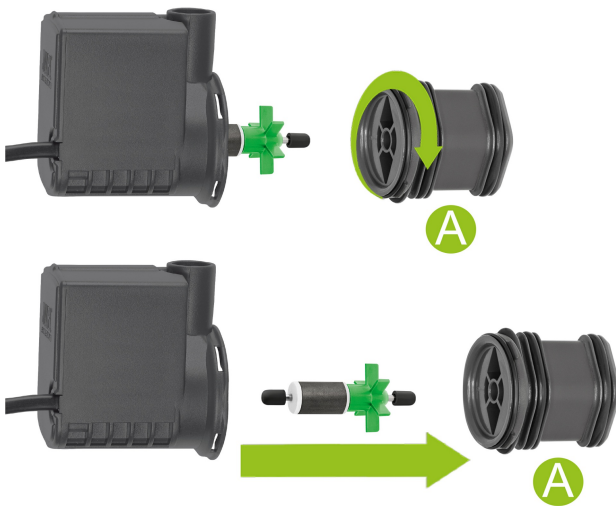
## Maintenance de la pompe JUWEL Eccoflow dans le système filtre Bioflow Super M, L, XL

La pompe JUWEL Eccoflow devrait être nettoyée et son fonctionnement contrôlé à intervalles réguliers (1 x par mois min.).

Pour cela, procédez de la manière suivante :

1. Débranchez du secteur tous les appareils électriques utilisés dans l'eau.
2. Enlevez les buses d'écoulement.
3. Sortez la pompe du logement de la pompe du filtre.
4. Séparez l'adaptateur (A) du moteur en le tournant dans le sens inverse des aiguilles d'une montre, et retirez l'agitateur à ailes du compartiment.
5. Nettoyez soigneusement toutes les pièces de la pompe. Le compartiment de la pompe, ainsi que l'agitateur à ailes et l'axe de la pompe, doivent en particulier être exempts de dépôts et de saletés. Cela est impératif pour le bon fonctionnement de la pompe.
6. Vérifiez la présence éventuelle d'endommagements sur l'agitateur à ailes et de signes d'usure sur les aimants. De même, vous devez vous assurer que les deux silent-blocs se trouvent sur les extrémités de l'axe de la pompe.

Veillez ensuite réintroduire la pompe dans le filtre en procédant dans le sens inverse.



### Recommandation :

Afin de garantir le fonctionnement optimal et silencieux de la pompe, nous vous conseillons de remplacer les pièces d'usure, telles que la turbine et l'axe avec leurs silent-blocs, tous les 12 mois environ. Renseignez-vous auprès de votre revendeur.



### INSTRUCTIONS DE SÉCURITÉ:

- Veillez à n'utiliser la pompe que dans l'eau.
- Avant de sortir la pompe du filtre, veuillez retirer toutes les fiches de courant.
- La pompe ne doit être exploitée qu'à l'intérieur et à une température de l'eau jusqu'à 35°C.
- Il ne faut pas réparer la conduite de raccordement. Remplacez toujours la pompe au complet en cas de détériorations.

## JUWEL DigitalThermometer 3.0

Le thermomètre numérique 3.0 vous permet de contrôler la température de l'eau de votre aquarium avec simplicité et précision. Parfaitement intégré au design JUWEL, le grand écran du thermomètre permet de lire confortablement la température.

Le thermomètre numérique JUWEL 3.0 est disponible en tant qu'accessoire original JUWEL Aquarium (article numéro 85703).



## Bioflow Filter symbols



## Filtermedia symbols



## Ecoflow Pump symbols



**VEUILLEZ JETER LE PRODUIT DE MANIÈRE APPROPRIÉE!**

Si vous avez des questions, merci de contacter l'administration compétente.



**Élimination en bonne et due forme (déchets électriques)**

Le symbole sur le produit voire sur la littérature afférente indique qu'à la fin de sa vie, il ne doit pas être éliminé avec les déchets ménagers normaux. Veuillez éliminer cet appareil séparément d'autres déchets pour ne pas nuire à l'environnement voire à la santé des hommes par l'élimination incontrôlée des déchets.

Recyclez l'appareil pour encourager la réutilisation durable des ressources matérielles.

Les utilisateurs privés devraient entrer en contact avec les commerçants auprès desquels ils ont acheté le produit, ou avec les autorités compétentes pour se renseigner comment recycler cet appareil d'une manière écologique.



# Déclaration de garantie

Nous assumons une garantie de 24 mois sur notre aquarium Juwel pour l'acquéreur dans la mesure où celui-ci est consommateur, au cas où notre produit serait défectueux, conformément aux conditions suivantes:

## § 1 Ampleur de la garantie

(1) La garantie s'étend à l'ensemble de votre aquarium Juwel que vous avez acheté avec toutes les composantes qui en font partie, à l'exception cependant des pièces d'usure, telles que les tubes T5 & T8 fluorescents et les médias filtrants. Elle se limite au produit en soi et ne s'étend pas aux dommages sur d'autres choses et/ou personnes.

Par ailleurs les prescriptions de la loi sur la responsabilité du fait du produit qui ne sont pas limitées par la clause ci-contre, sont applicables.

(2) La garantie sera assumée à notre choix par le remplacement de l'aquarium complet ou des composantes ou leur réparation. Dans le cas d'impossibilité d'effectuer une réparation ou un échange, il vous sera accordé selon votre choix une réduction sur le prix d'achat ou une reprise de l'aquarium contre remboursement du prix d'achat.

## § 2 Durée de la garantie et exécution

(1) La garantie commence au jour de la livraison effectuée par le commerçant spécialisé au client. Condition de la garantie est le fait que notre produit ait été utilisé conformément à sa destination et n'ait pas été traité ou entretenu non conformément, en particulier si le mode d'emploi correspondant a été respecté, en outre si l'aquarium ou ses composantes ont été réparés par des ateliers ou des personnes non autorisées.

Cette garantie n'est par ailleurs pas applicable si le produit présente des détériorations mécaniques, quelle qu'en soit le type, en particulier en cas de bris de verre.

(2) Si le produit présente des vices durant la période de garantie, il faut faire immédiatement valoir ses droits de garantie, au plus tard cependant dans un délai de 14 jours, auprès du commerçant qui a livré l'aquarium. Les droits légaux de garantie vous restent acquis.

(3) Les droits de garantie ne seront pris en compte que si le bon de caisse attestant l'achat du produit Juwel-Aquarium est présenté.

Cette déclaration de garantie est une traduction, seule la version allemande est déterminante

Sous réserve de modifications techniques.

© JUWEL AQUARIUM

®JUWEL, Trigon, Vision, Rekord, Rio, Lido, Vio, Primo, Korall, MonoLux, DuoLux, MultiLux, KorallLux, Violux, NovoLux, PrimoLux, SeaSkim, EccoSkim AquaHeat, EasyFeed, SmartFeed, High-Lite, Warm-Lite, Colour-Lite, Day-Lite, Juwel Twin-Lite, HiFlex, SmartControl, Juwel EccoFlow, Bioflow, Cirax, Nitrox, Phorax, Carbox, BioPad, BioCarb, BioPlus, bioBoost, OxyPlus, Silexo, Conexo.

JUWEL AQUARIUM AG & CO. KG

Karl-Göx-Straße 1 27356 Rotenburg/Wümme . GERMANY

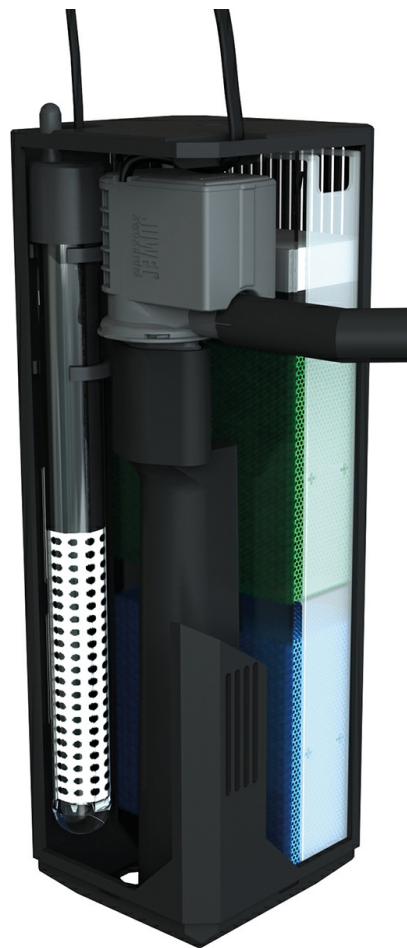
Telefon +49(0)42 61/93 79-32

Telefax +49(0)42 61/93 79-856

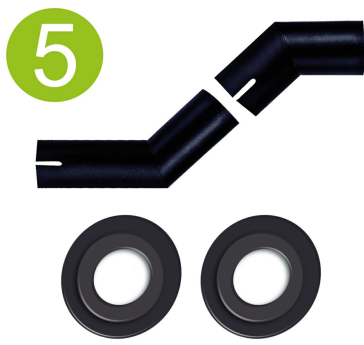
Service-Mail [service@juwel-aquarium.de](mailto:service@juwel-aquarium.de)



## **FILTERPASS** **Systeme Filtre Bioflow Super**



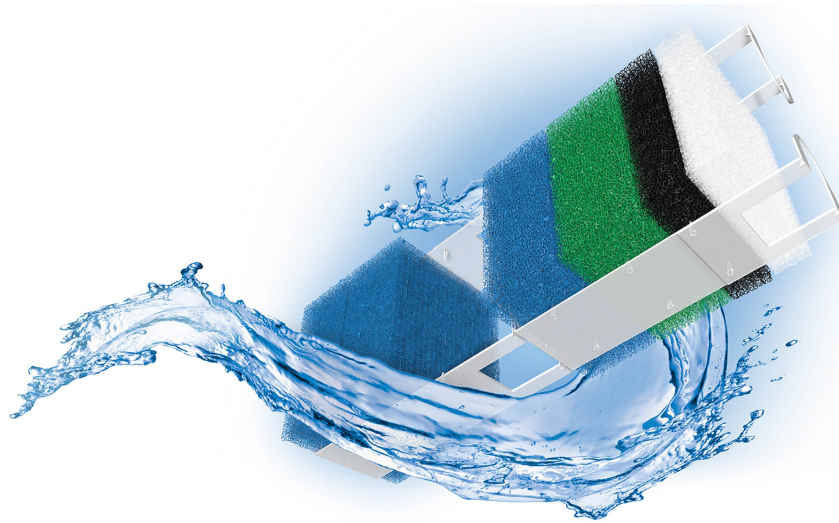
[www.juwel-aquarium.com](http://www.juwel-aquarium.com)



Aquarium	Primo 110
Filter Type	Bioflow Super
	Product Code
1.	Eccoflow 500
	INT: 85752
	UK: 85762
	AU: 85772
2.	85091
3.	AquaHeat 100 W
	INT: 85605
	UK:85805
	AU: 85855
4.	85990
5.	90046
6.	90016



## **FILTERMEDIA** **Systeme Filtre Bioflow Super**



[www.juwel-aquarium.com](http://www.juwel-aquarium.com)

## Bioflow ONE



## Bioflow Super



## Bioflow M, L, XL



Aquarium:		Primo 60 & 70	Primo 110	Rio 125, 180, 240 / Lido 120, 200/ Vision 180/ Trigon 190	Rio 350/ Vision 260	Rio 450/ Vision 450/ Trigon 350
Filter Type:		Bioflow ONE	Bioflow Super	Bioflow M	Bioflow L	Bioflow XL
		Product Code	Product Code	Product Code	Product Code	Product Code
7.	bioPad	-	88038	88049	88099	88149
8. OPTIONAL	bioBoost	-	88000	88000	88000	88000
9.	bioCarb	-	88037	88059	88109	88159
10. OPTIONAL	Carbox	-	88058	88058	88108	88158
11.	Nitrox	-	88055	88055	88105	88155
12.	bioPlus coarse	-	-	88050	88100	88150
13. OPTIONAL	Amorax	-	88054	88054	88104	88154
	Cirax	-	88056	88056	88106	88156
	Phorax	-	88057	88057	88107	88157
14.	bioPlus fine	88021	88051	88051	88101	88151