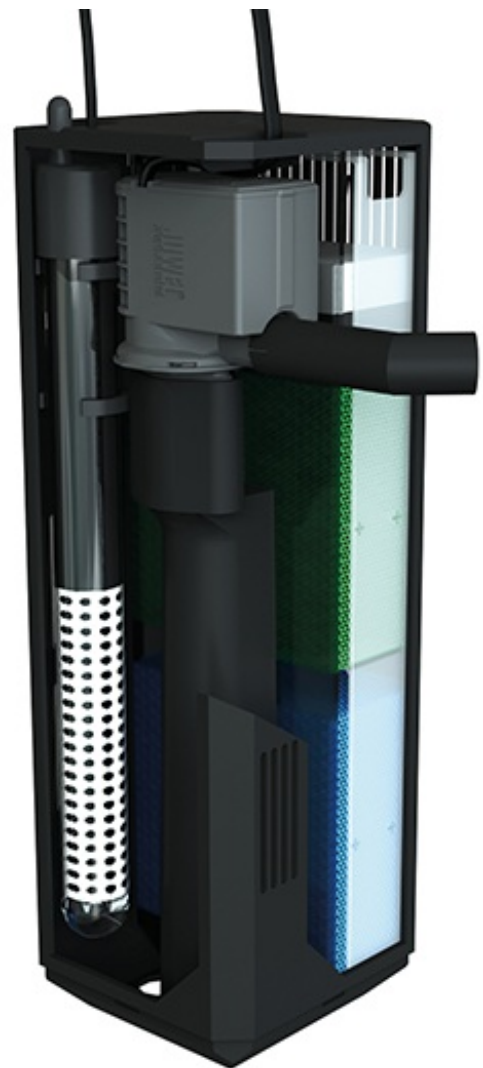




GEBRUIKSAANWIJZING Filtersysteem Bioflow Super



www.juwel-aquarium.com

Inleiding

Wij zijn blij dat u voor een aquarium van het merk JUWEL Aquarium hebt gekozen en wij danken u voor het door u in ons gestelde vertrouwen. Onze producten worden steeds met de grootste zorgvuldigheid en met gebruik van uiterst moderne techniek geproduceerd.

Onze producten herbergen 50 jaar ervaring in de productie van aquaria en hun accessoires en zij zijn telkens voor hun gebruiksdoel ontworpen en geproduceerd volgens de laatste stand van de techniek en van wetenschappelijk onderzoek.

Lees eerst alle hoofdstukken van deze handleiding zorgvuldig door en controleer of uw JUWEL Aquarium compleet is. Begin dan pas uw aquarium in bedrijf te stellen. Sluit als laatste alle elektrische onderdelen op het stroomnet aan. Neem s.v.p. de veiligheidsinstructies en de adviezen over service en onderhoud

van alle componenten in acht. Wij hebben bij de ontwikkeling van deze handleiding de uiterste zorgvuldigheid betracht om correcte en accurate informatie te geven. Voor eventueel aanwezige drukfouten en vergissingen kunnen wij echter geen aansprakelijkheid op ons nemen. Technische gegevens dienen te worden gezien als circa-gegevens. Wij behouden ons technische veranderingen voor.



VEILIGHEIDSINSTRUCTIES:

- Dit apparaat kan door kinderen vanaf 8 jaar en ouder en door personen met verminderde fysieke, sensorische of mentale capaciteiten of een gebrek aan ervaring en kennis worden gebruikt, als zij onder toezicht staan of instructies hebben gekregen met betrekking tot een veilig gebruik van het apparaat en de daaruit resulterende gevaren begrijpen. Kinderen mogen niet met het apparaat spelen en moeten onder toezicht staan tijdens reiniging en onderhoud door de gebruiker.
- De netstekkers van de elektrische apparaten mogen niet vochtig worden. Sluit de netstekkers op één hoogte aan op het stroomnet, zodat er een lus in de aansluitleiding ontstaat, waarlangs het water zou kunnen afdruipen.
- Gebruik de elektrische apparaten bij uw aquarium (verlichting, verwarming, pomp, etc) altijd met een aardlekschakelaar (ALS, verliesstroomschakelaar) met een aanspreekstroom van maximaal 30mA. Mocht het door u gebruikte stopcontact van uw huisinstallatie niet over een dergelijke aardlekschakelaar beschikken, gebruik dan een gangbare stopcontactdoos met geïntegreerde aarding.
- De elektrische apparaten mogen alleen in kamers worden gebruikt.
- Trek de netstekker uit van alle apparaten die in het water worden gebruikt, voordat deze in contact komen met het water.



Dit product komt overeen met de richtlijnen van de Europese Unie (EU) en is dus CE-conform.
www.juwel-aquarium.de/en/declaration-of-conformity/

Het JUWEL filtersysteem Bioflow

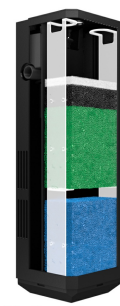
Het JUWEL filtersysteem Bioflow is een zeer effectief en biologisch, in 2 fasen opgebouwd filtersysteem, waarbij de componenten optimaal op elkaar afgestemd zijn.

Door de inbouw van het filter in het aquarium zijn slangverbindingen overbodig en lekkages uitgesloten. Het vermogen van de pomp wordt niet door slangkoppelingen, aanzuigbuizen, enz. gereduceerd.

De pomp is in capaciteit zodanig ontworpen dat de biologische filtering door een passende doorstroming van het filtermateriaal optimaal gewaarborgd is.

Het grote filtervolume zorgt hierbij voor een uitstekende mechanische filtering en maakt lange reinigingsintervallen mogelijk.

Door de constructie van het filtersysteem kunt u snel de afzonderlijke componenten zoals thermostaatverwarmer, pomp en filtermiddelen bereiken, waardoor bij de reiniging en het onderhoud van het filtersysteem een comfortabele bediening mogelijk is.



Bioflow Super



Bioflow M, L, XL

Ieder Bioflow-filtersysteem is in leveringstoestand met vijf hoogwaardige filtermedia uitgerust:

1. bioPad - filterwatten (wit)

Het wattenvlies dient als mechanisch voorfilter. Het voorkomt dat grove vervuiling, zoals b.v. afgestorven plantendelen, dieper in het filter terecht komt.

3. bioCarb - actiefkoolstofspons (zwart)

De spons met gebonden actieve kool haalt schadelijke zware metalen en organische verontreinigingen uit het water.

5. Nitrax - nitraatverwijderaar (groen)

De spons bevat micro-organismen, die in staat zijn de nitraten af te breken. Het JUWEL-filter zorgt daarbij voor een bijzonder gunstig milieu.

6. bioPlus coarse - filterspons grof (blauw)

Omdat er op de filterspons met grove poriën in het midden van het filter bacterieculturen ontstaan, treedt er een biologische reiniging van het water op.

8. bioPlus fine - filterspons fijn (blauw)

De onderin het filter zittende filtersponzen met fijne poriën houden ook de kleinste, zwevende stoffen tegen en zorgen voor kristalhelder water.

Andere optionele filtermedia vullen het gebruik van het JUWEL-binnenfilter aan:

2. Tussen 1e en 2e BioBoost - filterversneller

De JUWEL bioBoost activeert direct de nieuwe filtermedia en versnelt het filteren van uw aquarium. Vissen en planten worden in hun vitaliteit gestimuleerd.

7. Amorax - ammoniumverwijderaar

Amorax is een uiterst efficiënt filtermedium bestaande uit natuurlijke zeoliet. Het bindt snel en effectief ammonium, verhindert op die manier het ontstaan van ammoniak en bevordert de vitaliteit van uw vissen.

4. Carbox - hoogeffectieve actieve koolstoffen

De uitstekende absorptie-eigenschappen van Carbox binden kleurstoffen, geurstoffen en toxische substanties duurzaam en snel en zorgen voor kristalhelder water.

7. Cirax - keramiekgranulaat

Cirax is een biologisch filtermedium, dat met zijn zeer poreuze en grote oppervlak een optimaal leefmilieu voor nuttige bacteriën biedt.

7. Phorax – fosfaatverwijderaar

JUWEL Phorax is een uiterst efficiënt filtermedium voor het afbreken van fosfaten in uw aquarium. De afbraak reduceert effectief de algengroei en kan bijdragen tot een betere plantengroei.



Inbouwen van het filter in uw aquarium

Het JUWEL filter is bedoeld voor de inbouw in de rechter achterhoek van uw aquarium.

Om het inbouwen gemakkelijker te maken raden we u aan alle componenten van de filter uit elkaar te nemen.

Om het filter veilig te kunnen inbouwen hebben we silicone bijgevoegd. Breng op elke kant die in de tekening wordt aangegeven telkens 4 dunne stippen silicone aan.

Het aquarium moet zover leeggemaakt worden dat u de ruiten kunt droogwrijven.

Het filter moet zodanig in het aquarium geplaatst worden dat het bij een gevuld aquarium minstens 1cm boven het water uitsteekt.

Druk de filterkast stevig tegen de zij- en achterkant van het aquarium en houdt alles enkele minuten vast.

Daarna moet de silicone ongeveer 24 uur drogen om te garanderen dat het filter stevig genoeg vasthangt.



Inbedrijfstelling van het JUWEL filtersysteem Bioflow Super

U moet het filter gereedmaken voor gebruik voordat u het aquarium inricht, zonder de elektriciteitstoevoer aan te sluiten op de elektrische componenten.

Neem bij de ingebruikneming van het JUWEL filtersysteem Bioflow Super s.v.p. de volgende instructies in acht:

Het JUWEL filtersysteem Bioflow Super bestaat uit:

- 1 thermostaatverwarmer (uitsluitend opgenomen in complete aquaria)
- 1 houder voor thermostaatverwarmer
- 1 pomp
- 1 witte filterwatten - bioPad
- 1 kool spons, verpakt - bioCarb
- 1 groene spons voor verwijdering nitraat, verpakt - Nitrax
- 1 blauwe filterspons fijn - bioPlus fine

1. Zet de pomp met het onderste gedeelte in de pompopenning van het filter en druk dit vast naar binnen. De pompafvoer geeft hierbij de richting van de uitstroomopening aan. Controleer of de afdichting in de uitstroomopening goed zit (deze dient voor het reduceren van trillingoverdracht).

2. Schuif de houder voor de thermostaatverwarmer in de geleiderail van de filterscheidingswand.

3. U zet van bovenaf de thermostaatverwarmer in de houder voor de thermostaatverwarmer.

4. Prepareer nu de filterspons, doordat u eerst de plastic verpakking van de kool spons en de spons voor de nitraatverwijdering verwijdert. Spoel alleen de blauwe filterspons goed uit onder stromend water.

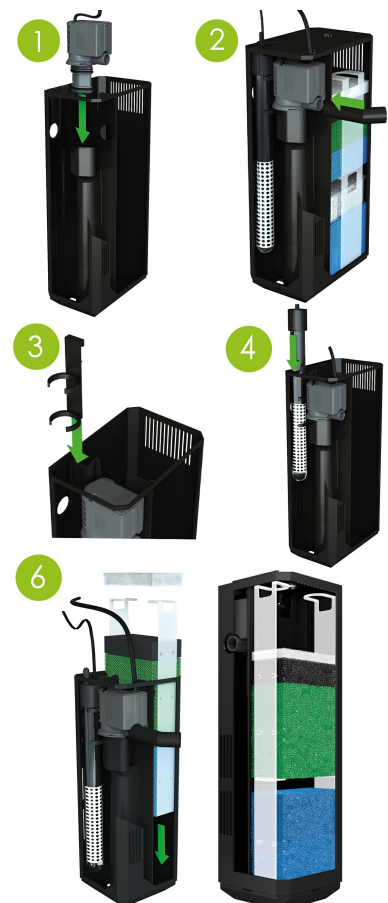
5. Leg dan de blauwe filterspons, de spons voor de nitraatverwijdering, de kool spons en de filterwatten bovenaan in het filterelement en schuif dit weer terug in het filterhuis.

6. Zet de uitstomer voorzichtig van buitenaf door de opening op de pompafvoer en let erop of hij vastzit.

7. Zet het filterdeksel op het filterhuis.

8. Het JUWEL filtersysteem Bioflow Super is nu gereed voor gebruik.

Houd er s.v.p. rekening mee dat het filtersysteem ca. 14 dagen nodig heeft voordat er in de blauwe filtersponzen een bacteriecultuur wordt gevormd, die het water biologisch zuivert.



TIPP

Door het gebruik van JUWEL bioBoost in het begin en bij iedere (gedeeltelijke) verversing van het water, verkort u de inloofphase van het binnenfilter van uw JUWEL aquarium.



i JUWEL FilterGrid

De FilterGrid van JUWEL voorkomt dat kleine garnalen en visjes in het JUWEL Bioflowfilter terechtkomen.

De JUWEL FilterGrid is als origineel JUWEL aquarium accessoire (artikelnummer 87099) te koop.



N.B:

De JUWEL EccoSkim combineert de productvoordelen van een compacte oppervlakuiger met een hoog, verstelbaar oppervlak-zuigvermogen. Met een vermogen van 300l/u en een verbruik van slechts 4,5W garandeert de JUWEL EccoSkim een effectieve afzuiging van het oppervlak bij zoet- en zeewateraquaria. Biofilm en andere oppervlakactieve substanties worden efficiënt afgezogen en naar het JUWEL filtersysteem geleid resp. opgenomen. De JUWEL EccoSkim is als originele JUWEL Aquarium accessoire (artikelnummer 87025) te koop.



Onderhoud en verzorging van het JUWEL filtersysteem

Het onderhoud van het JUWEL filtersysteem vereist weinig kosten als u de volgende instructies in acht neemt.

bioPad

Vervang de filterwatten minstens één maal per week, bij sterk woelende of grote vissen vaker. De filtersponzen worden dan nauwelijks belast met vuildeeltjes!

bioCarb

Vervang de koolspoons ongeveer om de 3-4 weken, bij aquaria met veel of grote vissen vaker.

Actieve koolstoffen binden reuk- en giftige stoffen alleen maar aan hun oppervlak. Als zij te lang in het water blijven geven zij de stoffen weer af aan het water. Door de koolspoons regelmatig te vervangen zorgt u ervoor dat deze deeltjes worden verwijderd en voorkomt u dat de blauwe filterspons vuil raakt. Dit ontziet de waardevolle biocultuur in de blauwe sponzen.

Nitrax

Om de kwaliteit van het water te verbeteren vervangt u de groene spons voor de nitraatverwijdering om de 8 weken. Hierdoor reduceert u de voedingsstoffen (nitraat, fosfaat) voor algen tot een minimum.

bioPlus coarse/bioPlus fine

Als u, zoals aanbevolen, regelmatig de filterwatten en de koolspoons vervangt, is voor de reiniging of, indien nodig, voor de vervanging van de blauwe filterspons een interval van ongeveer 3-9 maanden voldoende.

- Met de reiniging of de vervanging van de blauwe sponzen of het Cirax filtermiddel beïnvloedt u de werking van de bacteriëncultuur.

Het is daarom aan te bevelen de blauwe sponzen en het Cirax filtermiddel niet tegelijkertijd te reinigen of te vervangen, maar dit afwisselend te doen.

Het fijne slib dat zich in dit filtermiddel vormt, bevat veel voedingsstoffen, die een positief effect hebben op het biologische evenwicht in het aquarium.



OPTIONEEL:

BioBoost

De JUWEL bioBoost activeert direct de nieuwe filtermedia en versnelt het filteren van uw aquarium. De vitaliteit van uw vissen en planten wordt gestimuleerd. Na 4 weken kan het zakje met de voedingsstofresten verwijderd of indien nodig vervangen worden.

Amorax

Amorax is een uiterst efficiënt filtermedium bestaande uit natuurlijke zeoliet. Het bindt snel en effectief ammonium, verhindert op die manier het ontstaan van ammoniak en bevordert de vitaliteit van uw vissen. Vervang JUWEL Amorax om de 3 maanden.

Carbox

De uitstekende absorptie-eigenschappen van Carbox binden kleurstoffen, geurstoffen en toxische substanties duurzaam en snel en zorgen voor kristalhelder water. We bevelen aan om de 2 maanden de JUWEL Carbox te vervangen.

Cirax

Cirax is een biologisch filtermedium, dat met zijn zeer poreuze en grote oppervlak een optimaal leefmilieu voor nuttige bacteriën biedt. We bevelen aan om de 12 maanden de JUWEL Cirax te vervangen

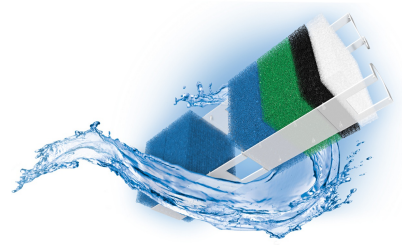
Phorax

JUWEL Phorax is een uiterst efficiënt filtermedium voor het afbreken van fosfaten in uw aquarium. De afbraak reduceert effectief de algengroei en kan bijdragen tot een betere groei van uw planten. Vervang JUWEL Phorax om de 2 weken.



i Praktische tips:

Gebruik alleen originele JUWEL filtermaterialen om de optimale functionaliteit te garanderen van het filter.



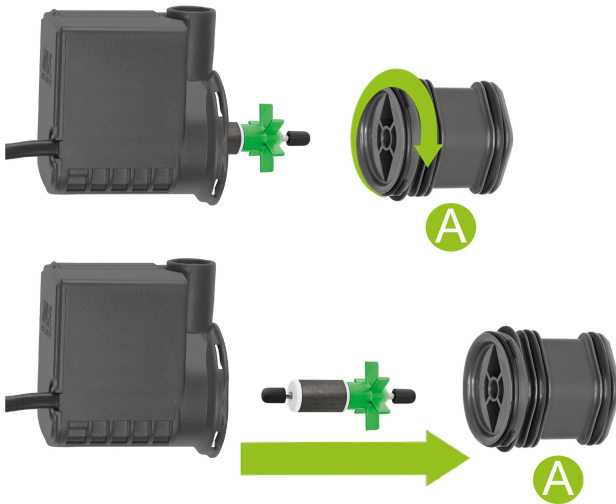
Onderhoud van de pomp JUWEL Eccoflow in het filtersysteem Bioflow Super, M, L, XL

De pomp JUWEL Eccoflow moet met regelmatige tussenpozen (min. 1x per maand) op functionaliteit worden gecontroleerd en gereinigd.

Ga hiervoor als volgt te werk a.u.b.:

1. Koppel alle in het water gebruikte elektrische apparaten los van het stroomnet.
2. Verwijder de uitstromers.
3. Haal de pomp uit de pompopneming van het filter.
4. Koppel de adapter (A) los van de motor door hem tegen de wijzers van de klok in te draaien en haal de impeller uit de kamer.
5. Reinig alle pomponderdelen zorgvuldig. Vooral de pompkamer, de impeller en de pompas moeten vrij van afzettingen en vervuiling zijn. Anders is de functionaliteit van de pomp beperkt.
6. Controleer de impeller op beschadigingen en de magneet op eventuele slijtage. Zorg ervoor dat de beide rubberlagers zich op de pomputeindes bevinden.

Daarna monteert u de pomp weer in omgekeerde volgorde in het filter.



i Praktische tip:

Om te garanderen dat de pomp optimaal functioneert en rustig loopt, adviseren wij u om aan slijtage onderhevige onderdelen zoals de impeller en de as met rubberlagers om de ca. 12 maanden te vervangen. Vraag hiernaar bij uw specialzaak.

⚠ VEILIGHEIDSINSTRUCTIES:

- Let erop dat de pomp alleen in het water mag worden gebruikt.
- Voordat u de pomp uit de filter neemt, stekker uit het stopcontact halen.
- De pomp mag uitsluitend in kamers worden gebruikt en bij een watertemperatuur van maximaal 35°C.
- De aansluitleiding mag niet worden gerepareerd. Vervang bij beschadigingen altijd de complete pomp.

JUWEL DigitalThermometer 3.0

Met de digitale thermometer 3.0 controleert u eenvoudig en precies de watertemperatuur in uw aquarium. De thermometer met zijn grote display is perfect geïntegreerd in het JUWEL design en de temperatuur is gemakkelijk af te lezen.

De JUWEL digitale thermometer 3.0 is als origineel JUWEL aquarium accessoire (artikelnummer 85703) te koop.



Bioflow Filter symbols



Filtermedia symbols



Ecoflow Pump symbols



DESKUNDIG ALS AFVAL VERWERKEN A.U.B!

Neem voor vragen contact op met uw lokale overheidsinstanties.



Correcte afvalverwerking (afval van elektrische apparatuur)

De aanduiding op het product of op de daarbij horende literatuur geeft aan dat het na zijn levensduur niet samen met het normale huishoudafval kan worden verwerkt. Verwerk dit apparaat apart van ander afval om het milieu of de gezondheid van de mens niet door ongecontroleerde afvalverwerking te schaden.

Recycle het apparaat om duurzame recycling van stoffelijke grondstoffen te stimuleren.

Particuliere gebruikers dienen contact op te nemen met de speciaalzaak waar het product is aangekocht of met de verantwoordelijke autoriteiten om te weten te komen hoe zij het apparaat op milieuvriendelijke wijze kunnen recycleren.

Garantieverklaring

In het geval dat ons product in gebreke mocht blijven, bieden wij de eigenaar en gebruiker van ons JUWEL- aquarium een garantie van 24 maanden aan, volgens de onderstaande bepalingen:

§ 1 Garantie bepaling

(1) De garantie heeft betrekking op het aan u verkochte JUWEL-aquariumproduct met alle erbij horende losse onderdelen, met uitzondering echter van erbruiksonderdelen, zoals T5 & T8 TL-buizen en filtermiddelen. Zij is beperkt tot het product zelf en dekt geen schade aan overige zaken en/of personen. Daarnaast gelden de bepalingen van de wet op de productaansprakelijkheid, die niet worden ingeperkt door de bovenstaande regeling.

(2) De garantie wordt in die vorm gegeven dat wij beslissen of het complete product of losse onderdelen daarvan vervangen of gerepareerd worden. Indien het aquarium niet juist functioneert, wordt naar uw keuze de koopprijs gereduceerd of wordt het aquarium tegen terugbetaling van de koopprijs retour genomen.

§ 2 Garantieduur en -afwikkeling

(1) De garantie vangt aan op de dag van de levering van het JUWEL-aquariumproduct aan de klant.

Voorwaarde voor het verlenen van de garantie is dat ons product volgens de voorschriften en niet ondeskundig behandeld of onderhouden is, vooral dat de desbetreffende gebruikshandleiding in acht is genomen en verder dat het product of losse onderdelen daarvan niet zijn gerepareerd door hiervoor niet geautoriseerde werkplaatsen of personen. De garantie sorteert verder geen effect als het product mechanische beschadigingen van welke aard dan ook, vooral glasbreuk, vertoont.

(2) Wanneer binnen de garantietijd defecten optreden, dan dienen de garantieaanspraken onmiddellijk, echter uiterlijk binnen een termijn van veertien dagen vanaf het optreden van het defect, bij de speciaalzaak die het product heeft geleverd, te worden ingediend. De wettelijke garantierechten blijven hierbij voor u behouden.

(3) Er kan uitsluitend aanspraak op garantie worden gemaakt wanneer de kassabon m.
b.t. het JUWEL-aquariumproduct wordt overlegd.

De garantieverklaring is een vertaling, de Duitse versie is maatgevend.

Technische wijzigingen voorbehouden.

© JUWEL AQUARIUM

® JUWEL, Trigon, Vision, Rekord, Rio, Lido, Vio, Primo, Korall,

MonoLux, DuoLux,

MultiLux, KorallLux, Violux, NovoLux, PrimoLux,

SeaSkim, EccoSkim AquaHeat, EasyFeed, SmartFeed, High-Lite,

Warm-Lite, Colour-Lite, Day-Lite, Juwel Twin-Lite, HiFlex,

SmartControl, Juwel Ecoflow, Bioflow, Cirax, Nitrox, Phorax, Carbox,

BioPad, BioCarb, BioPlus, bioBoost, OxyPlus, Silexo, Conexo.

JUWEL AQUARIUM AG & CO. KG

Karl-Göx-Straße 1 27356 Rotenburg/Wümme . GERMANY

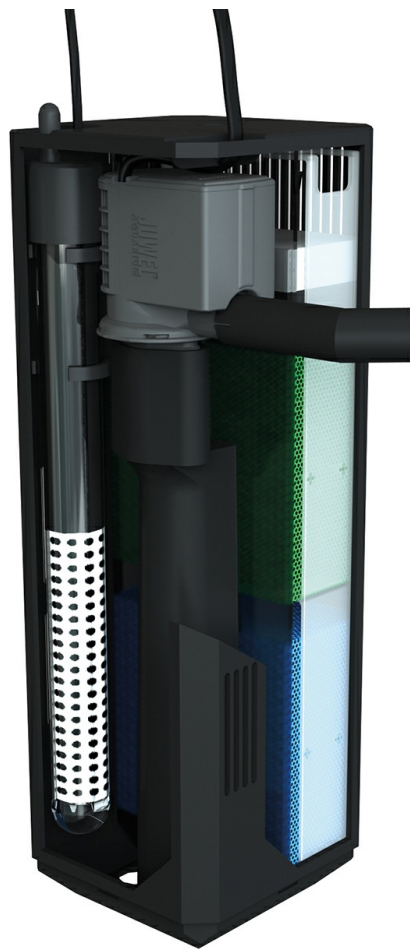
Telefon +49(0)42 61/93 79-32

Telefax +49(0)42 61/93 79-856

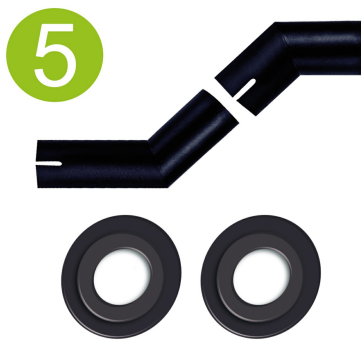
Service-Mail service@juwel-aquarium.de



FILTERPASS **Filtersystem Bioflow Super**



www.juwel-aquarium.com

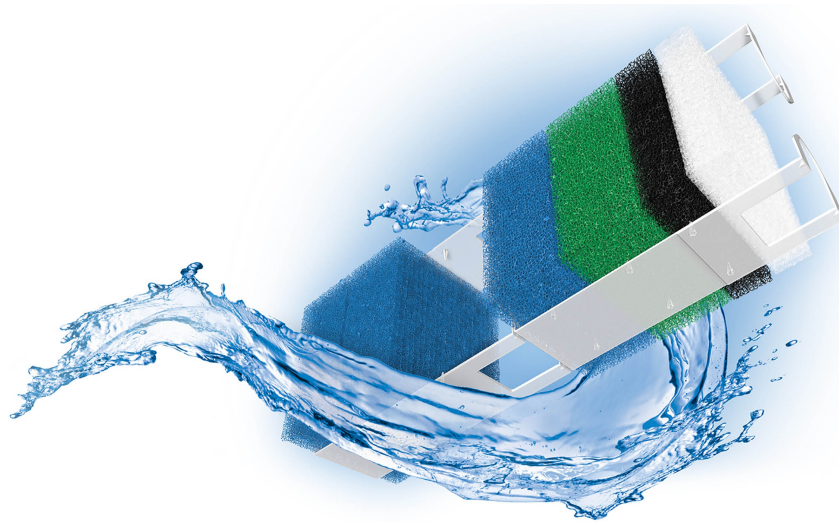


Aquarium	Primo 110
Filter Type	Bioflow Super
	Product Code
1.	Eccoflow 500
	INT: 85752
	UK: 85762
	AU: 85772
2.	85091
3.	AquaHeat 100 W
	INT: 85605
	UK:85805
	AU: 85855
4.	85990
5.	90046
6.	90016



FILTERMEDIA

Filtersystem Bioflow Super



www.juwel-aquarium.com

Bioflow ONE



Bioflow Super



Bioflow M, L, XL



Aquarium:		Primo 60 & 70	Primo 110	Rio 125, 180, 240 / Lido 120, 200/ Vision 180/ Trigon 190	Rio 350/ Vision 260	Rio 450/ Vision 450/ Trigon 350
Filter Type:		Bioflow ONE	Bioflow Super	Bioflow M	Bioflow L	Bioflow XL
		Product Code	Product Code	Product Code	Product Code	Product Code
7.	bioPad	-	88038	88049	88099	88149
8. OPTIONAL	bioBoost	-	88000	88000	88000	88000
9.	bioCarb	-	88037	88059	88109	88159
10. OPTIONAL	Carbox	-	88058	88058	88108	88158
11.	Nitrox	-	88055	88055	88105	88155
12.	bioPlus coarse	-	-	88050	88100	88150
13. OPTIONAL	Amorax	-	88054	88054	88104	88154
	Cirax	-	88056	88056	88106	88156
	Phorax	-	88057	88057	88107	88157
14.	bioPlus fine	88021	88051	88051	88101	88151