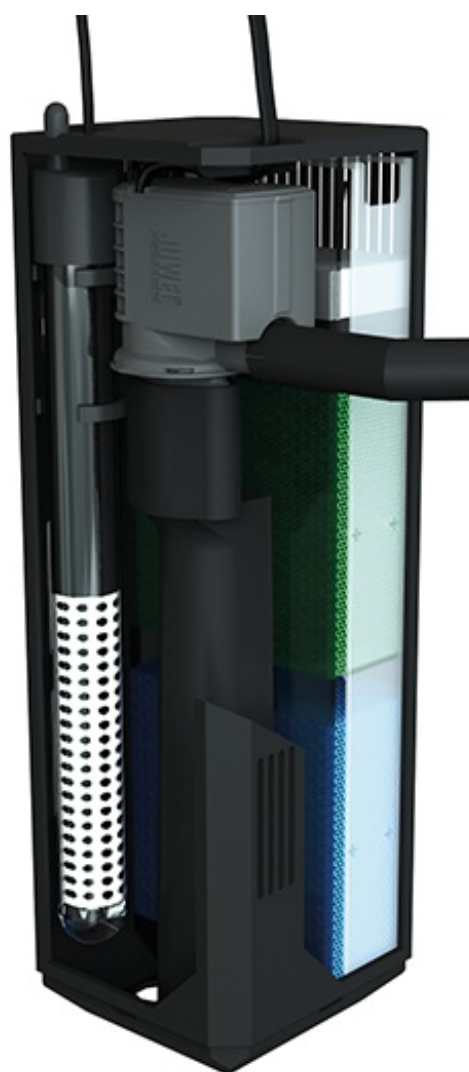




# РУКОВОДСТВО ПО ЭКСПЛУАТАЦИИ Фильтровальная система Bioflow Super



[www.juwel-aquarium.com](http://www.juwel-aquarium.com)

# Введение

Мы рады тому, что Вы приняли решение в пользу покупки изделия марки «JUWEL Aquarium», и благодарим Вас за оказанное нам доверие.

Наша продукция постоянно изготавливается с высочайшей тщательностью и с применением самой современной техники. Она вобрала в себя 50-летний опыт производства аквариумов и их принадлежностей, наша продукция разработана и изготовлена в соответствии с новейшим уровнем техники и научных исследований в области ее использования.

Пожалуйста, сначала прочитайте внимательно все главы этой инструкции по применению и проверьте комплектность Вашего аквариума «JUWEL». Лишь после этого начинайте включать аквариум в работу. И лишь в конце подсоединяйте электрическую часть к электросети.

Пожалуйста, соблюдайте указания по технике безопасности, а также рекомендации по обслуживанию и уходу за всеми компонентами. При разработке настоящей инструкции по применению мы самым добросовестным образом стремились дать правильную и точную информацию. Однако мы не можем взять на себя ответственность за возможно имеющиеся опечатки и ошибки. Технические параметры понимаются как приблизительные. Сохраняем за собой право на внесение технических изменений.



## УКАЗАНИЯ ПО ТЕХНИКЕ БЕЗОПАСНОСТИ:

- Данное устройство могут использовать дети в возрасте от 8 лет, а также люди с нарушенными физическими, сенсорными и умственными способностями или с недостатком опыта и знаний, если они находятся под присмотром или были проинструктированы относительно безопасного обращения с устройством и понимают вытекающие из этого опасности.
- Детям не разрешается играть с устройством. Необходим присмотр за детьми во время очистки и ухода.
- На сетевые штекеры электрических приборов не должна попадать влага.
- Подключайте сетевые штекеры на такой высоте, чтобы соединительные кабель образовывал петлю, с которой могла бы стекать вода.
- Отсоедините сетевые штекеры приборов, работающих в воде, прежде чем
- прикоснетесь к воде.
- Электрические приборы разрешается эксплуатировать только в помещениях.
- Всегда используйте электрические приборы для Вашего аквариума (освещение, нагреватель, насос и т.д.) только с устройством защитного отключения с током срабатывания 30 мА. Если имеющаяся у Вас розетка не имеет такого устройства защитного отключения, то используйте имеющийся в продаже удлинитель с интегрированным устройством защитного отключения.



Продукт соответствует директивам Европейского Союза (ЕС) и поэтому отвечает требованиям CE.  
[www.juwel-aquarium.de/en/declaration-of-conformity/](http://www.juwel-aquarium.de/en/declaration-of-conformity/)

## Фильтровальная система JUWEL Bioflow

Фильтровальная система JUWEL Bioflow является высоко эффективной биологической двухфазовой фильтровальной системой, компоненты которой оптимально согласованы друг с другом. Благодаря установке фильтра внутри аквариума становятся излишними шланговые соединения, и исключается негерметичность. Мощность насоса не снижается шланговыми соединениями, всасывающими трубками и т. п. Насос по своей производительности рассчитан таким образом, что оптимальное биологическое фильтрование обеспечивается соразмерным протеканием через фильтрующий материал. Большой фильтрующий объем заботится при этом об отличном механическом фильтровании и позволяет производить чистку через большие интервалы. Конструкция фильтровальной системы обеспечивает Вам быстрый доступ к отдельным компонентам нагревателя, насоса и фильтрующих сред, благодаря чему возможно удобное обслуживание при очистке фильтровальной системы и уходе за ней.



Bioflow Super



Bioflow M, L, XL

Каждая фильтровальная система Bioflow в состоянии поставки снабжена пятью высококачественными фильтрующими средствами:

### 1. bioPad - фильтровальная вата (белая)

Вата служит в качестве механического фильтра грубой очистки. Она предотвращает проникновение грубых загрязнений, например, отмерших частей растений, еще глубже в фильтр.

### 3. bioCarb - угольная губка (черная)

Губка со связанным активированным углем очищает воду от вредных тяжелых металлов и органических загрязнений.

### 5. Nitrax - удалитель нитратов (зеленый)

Губка содержит микроорганизмы, которые в состоянии разлагать нитраты. Кроме того, фильтр JUWEL обеспечивает особенно хорошую окружающую среду.

### 6. bioPlus coarse - фильтрующая губка грубая (синяя)

Групобористая фильтрующая губка в центре фильтра за счет поселения бактериальных культур способствует биологической очистке воды.

### 8. bioPlus fine - фильтрующая губка мелкая (синяя)

Мелкопористые фильтрующие губки, находящиеся в нижней части фильтра, удерживают даже мельчайшие неосаждающиеся вещества и обеспечивают кристальную чистоту воды.

Другие опциональные фильтрующие средства дополняют оптимальные возможности использования Вашего внутреннего фильтра JUWEL:

### 2. Между 1-м и 2-м ускорителем фильтрации BioBoost

JUWEL bioBoost мгновенно активирует новые фильтрующие средства и ускоряет эффективность фильтрации в Вашем аквариуме. Благодаря этому улучшается самочувствие рыб и растений.

### 7. Удалитель аммония Amorax

Amorax представляет собой высокоэффективное фильтрующее средство из натурального цеолита. Оно быстро и эффективно связывает аммоний, предотвращая тем самым образование аммиака и улучшая самочувствие Ваших рыб.

### 4. Carbox - высокоэффективный активированный уголь

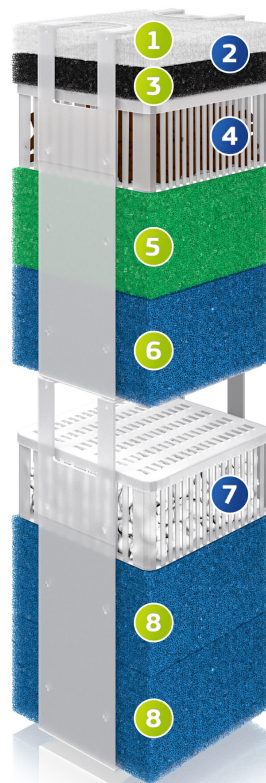
Отличные свойства абсорбции Carbox на длительное время и быстро связывают окрашивания, пахучие и токсичные вещества и обеспечивают кристальную чистоту воды.

### 7. Cirax - керамический гранулят

Cirax представляет собой биологическое фильтрующее средство, высокопористая обширная поверхность которого наделена оптимальными свойствами, способствующими размножению полезных бактерий.

### 7. Phorax – удалитель фосфатов

JUWEL Phorax представляет собой высокоэффективное фильтрующее средство для разложения фосфатов в Вашем аквариуме. Разложение эффективно снижает темпы роста водорослей и может способствовать улучшению роста растений.



## Монтаж фильтровальной системы «JUWEL» в Вашем аквариуме

Фильтр «JUWEL» предусмотрен для установки в правом заднем углу Вашего аквариума.

Для монтажа мы рекомендуем Вам вынуть все компоненты фильтра.

Для надежной установки мы приложили для Вас аквариумный силикон.

Пожалуйста, нанесите 4 соответствующих точки силикона в местах, указанных на чертеже.

Аквариум должен быть опорожнен настолько, чтобы Вы могли вытереть стекла насухо.

Фильтр необходимо разместить в аквариуме так, чтобы при заполненном аквариуме он выступал из воды, по меньшей мере, на 1 см.

Прижмите корпус фильтра к боковой и задней стенкам и прочно удерживайте его несколько минут.

Затем Вам следует дать силикону высохнуть в течение прибл. 24 часов, чтобы обеспечить надежное крепление фильтра.



## Пуск в работу фильтровальной системы JUWEL Bioflow Super

Вы должны подготовить фильтр к работе, прежде чем оборудовать аквариум, но не подключать электрические компоненты к сети электропитания.

Для пуска фильтровальной системы JUWEL Bioflow Super в работу соблюдайте, пожалуйста, следующие указания:

Фильтровальная система JUWEL Bioflow Super состоит из:

- 1 нагревателя (содержится только в аквариумах с полным оснащением)
- 1 держателя для нагревателя
- 1 насоса
- 1 белой фильтровальной ваты - bioPad
- 1 угольной губки, в упаковке - bioCarb
- 1 зеленой губки со средством для удаления нитратов, в упаковке - Nitrax
- 1 синей фильтрующей губки, мелкой - bioPlus fine

1. Вставьте насос нижней частью в крепление для насоса в фильтре и прочно вдавите его внутрь. Выпускное отверстие насоса повернуто при этом в направлении отверстия выходной насадки. Проверьте правильность посадки уплотнительного кольца в отверстии выходной насадки (оно служит снижению передачи вибрации).

2. Вставьте держатель для нагревателя в направляющую разделительной стенки.

3. В держатель для нагревателя вставьте сверху нагреватель.

4. Подготовьте теперь фильтрующие губки, удалив сначала пластиковую упаковку с угольной губки, а также с губки со средством для удаления нитратов. Хорошо промойте под проточной водой только синюю фильтрующую губку.

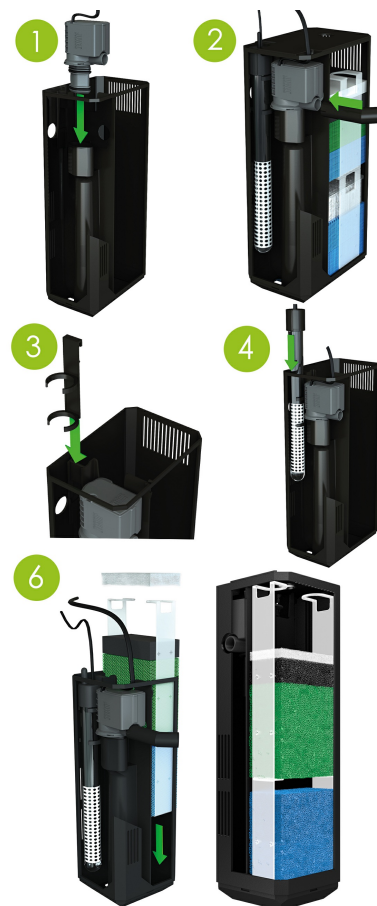
5. Уложите затем синюю фильтрующую губку, губку со средством для удаления нитратов, угольную губку и в самом верху фильтровальную вату в фильтрующую вставку и задвиньте ее вновь в корпус фильтра.

6. Осторожно наденьте снаружи выходную насадку через отверстие на выпускное отверстие насоса и проследите за прочностью посадки.

7. Установите крышку фильтра на корпус фильтра.

8. Теперь фильтровальная система JUWEL Bioflow Super готова к работе.

Пожалуйста, учитывайте, что фильтровальной системе требуется прибл. 14 дней, пока в синей фильтрующей губке не образуется бактериальная культура, которая проводит биологическую очистку воды.



## TIPP

Благодаря использованию JUWEL bioBoost вначале и при каждой (частичной) смене воды Вы сократите фазу приработки Вашего внутреннего фильтра JUWEL Aquarium.



## i JUWEL FilterGrid

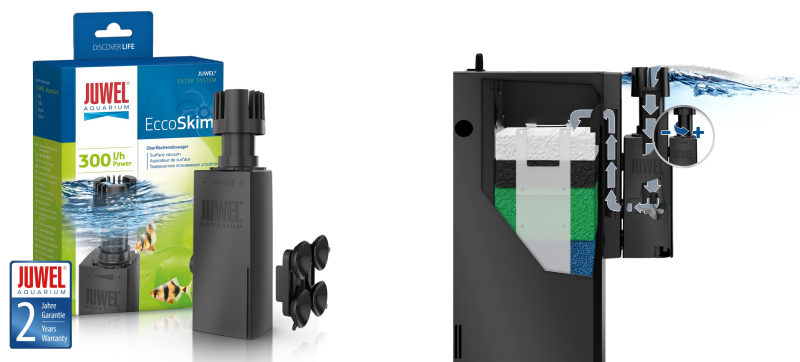
JUWEL FilterGrid защищает от попадания мелких креветок и рыб в фильтр JUWEL Bioflow.

JUWEL FilterGrid имеется в качестве оригинальной принадлежности JUWEL Aquarium (артикул 87099).



## Примечание:

JUWEL EccoSkim объединяет преимущества поверхностного отсасывающего устройства с компактным размером и высокой, настраиваемой производительностью поверхностного отсасывания. Благодаря производительности 300 л/ч при потреблении всего лишь 4,5 Вт JUWEL EccoSkim обеспечивает эффективное поверхностное отсасывание в аквариумах с пресной и морской водой. Биопленка и другие поверхностно-активные вещества эффективно отсасываются и направляются в фильтровальную систему JUWEL или абсорбируются. JUWEL EccoSkim можно приобрести в качестве оригинальных принадлежностей к «JUWEL Aquarium» (Номер изделия 87025).



# Обслуживание фильтровальной системы JUWEL и уход за ней

Обслуживание фильтровальной системы JUWEL требует незначительных усилий, если Вы будете учитывать следующие указания.

## bioPad

Заменяйте фильтровальную вату, по меньшей мере, один раз в неделю, в случае сильно роющих или больших рыб – чаще. Тогда почти не будут загрязняться частицами грязи фильтрующие губки!

## bioCarb

Заменяйте угольную губку приблизительно каждые 3-4 недели, в случае аквариумов с большим количеством рыбок или аквариумов с большими рыбками – чаще.

Активированный уголь связывает ароматические и ядовитые вещества только на своей поверхности. Если он остается в аквариуме слишком долго, он вновь отдает эти вещества в воду. Регулярной заменой угольной губки Вы заботитесь о том, чтобы эти частицы удалялись и сохраняете синие фильтрующие губки от загрязнения. Это оберегает ценную биокультуру в синих губках.

## Nitrax

Чтобы улучшить качество воды, заменяйте губку со средством для удаления нитратов каждые 8 недель. Таким образом Вы уменьшите до минимума содержание питательных веществ (нитратов, фосфатов) для водорослей.

## bioPlus coarse/bioPlus fine

Если Вы, как рекомендовано, регулярно заменяете фильтровальную вату и угольную губку, то для очистки или в данном случае для замены синих фильтрующих губок достаточно интервала в прибл. 3-9 месяцев.

- При очистке или замене синих губок или фильтрующей среды Cigaх Вы оказываете влияние на действие бактериальных культур.

Поэтому рекомендуется не чистить или не заменять одновременно синюю губку и фильтрующую среду Cigaх, а производить их замену поочередно.

Мелкий осадок от очистки, который образуется в этих фильтрующих средах, содержит многие питательные вещества, которые оказывают благоприятное воздействие на биологическое равновесие в аквариуме.



## ОПЦИОНАЛЬНО:

### BioBoost

#### JUWEL

bioBoost мгновенно активирует новые фильтрующие средства и ускоряет эффективность фильтрации в Вашем аквариуме. Благодаря этому повышается жизненная энергия рыб и растений. Через 4 недели пакет с остатками питательного вещества можно удалить или при необходимости заменить.

#### Amorax

Amorax представляет собой высокоэффективное фильтрующее средство из натурального цеолита. Оно быстро и эффективно связывает аммоний, предотвращая тем самым образование аммиака и улучшая самочувствие Ваших рыб. Заменяйте JUWEL Amorax один раз в 3 месяца.

#### Carbax

Отличные свойства абсорбции Carbax на длительное время и быстро связывают окрашивания, пахучие и токсичные вещества и обеспечивают кристальную чистоту воды. Мы рекомендуем заменять JUWEL Carbax через 2 месяца.

#### Cirax

Cirax представляет собой биологическое фильтрующее средство, высокопористая обширная поверхность которого наделена оптимальными свойствами, способствующими размножению полезных бактерий. Мы рекомендуем заменять JUWEL Cirax через 12 месяцев.

#### Phorax

JUWEL Phorax представляет собой высокоэффективное фильтрующее средство для разложения фосфатов в Вашем аквариуме. Разложение эффективно снижает темпы роста водорослей и может способствовать улучшению роста растений. Заменяйте JUWEL Phorax один раз в 2 недели.

### Совет:

Используйте только оригинальные фильтрующие материалы "JUWEL" для обеспечения оптимальной работоспособности фильтра.



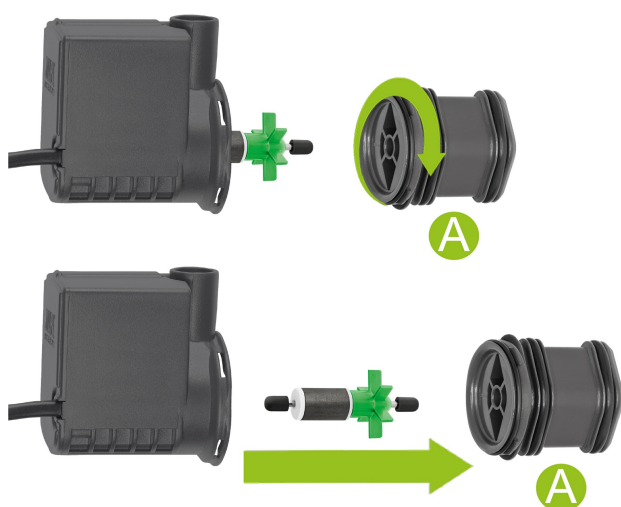
## Обслуживание насоса JUWEL Ecoflow в фильтровальных системах Bioflow Super, M, L и XL

Насос JUWEL Ecoflow необходимо регулярно (не реже, чем раз в месяц) проверять на предмет исправности и очищать.

Для этого действуйте следующим образом:

1. Обесточьте все электрические приборы, которые работают в воде.
2. Снимите выходные насадки.
3. Выньте насос из крепления насоса в фильтре.
4. Отсоедините адаптер (A) от двигателя, повернув его против часовой стрелки, и выньте рабочее колесо из камеры.
5. Тщательно очистите все детали насоса. В особенности в камере насоса, а также на рабочем колесе и оси насоса не должно быть отложений и загрязнений. В противном случае будет нарушена функциональная способность насоса.
6. Проверьте рабочее колесо на наличие повреждений, а также магнит на возможные следы износа. Также Вы должны проконтролировать, чтобы обе резиновые опоры находились на концах оси насоса.

После этого установите насос назад в фильтр в обратной последовательности.



### Совет:

Для обеспечения оптимального функционирования и бесшумности работы насоса мы рекомендуем заменять быстроизнашивающиеся детали, например, рабочее колесо и ось с ее резиновыми опорами, с интервалом приблизительно в 12 месяцев. Для приобретения изделия обратитесь к Вашему дилеру.

### УКАЗАНИЯ ПО ТЕХНИКЕ БЕЗОПАСНОСТИ:

Помните, насос должен работать только в воде. Перед тем как достать насос из фильтра, пожалуйста, выньте все вилки сетевых кабелей. Насос разрешается эксплуатировать только в помещениях при температуре воды до 35°C. Не разрешается ремонтировать соединительный провод. В случае повреждений всегда заменяйте насос



## JUWEL DigitalThermometer 3.0

С помощью DigitalThermometer 3.0 Вы можете просто и точно контролировать температуру воды в Вашем аквариуме. Идеально интегрированный в дизайн JUWEL термометр благодаря своему большому дисплею позволяет комфортно считывать температуру.

JUWEL DigitalThermometer 3.0 имеется в качестве оригинальной принадлежности JUWEL Aquarium (артикул 85703).



## Bioflow Filter symbols



## Filtermedia symbols



## Eccoflow Pump symbols



**УТИЛИЗИРУЙТЕ НАДЛЕЖАЩИМ ОБРАЗОМ!**

При возникновении вопросов обратитесь в соответствующее административное учреждение.



**Надлежащая утилизация (электрические отходы)**

Маркировка на изделии или же информация из соответствующей литературы указывает, что изделие по истечении его срока службы не разрешается утилизировать вместе с обычным бытовым мусором.

Утилизируйте это изделие отдельно от других отходов, чтобы не причинить ущерб окружающей среде или же человеческому здоровью в результате неконтролируемого удаления мусора. Утилизируйте изделие, чтобы содействовать эффективному повторному использованию сырьевых ресурсов.

Частным пользователям следует обратиться в магазин, в котором было приобретено изделие, или же в компетентные службы, чтобы узнать, как им можно утилизировать изделие без ущерба для окружающей среды.

# Гарантийное заявление I

На наше изделие «JUWEL Aquarium» мы даем покупателю, если он является потребителем, гарантию на срок в 24 месяца на тот случай, если наше изделие окажется дефектным, в соответствии с нижеследующими положениями:

## § 1 Объем гарантии

(1) Гарантия распространяется на проданное Вам изделие от «JUWEL Aquarium» со всеми относящимися к нему деталями, однако, за исключением расходных материалов типа T5 & T8 люминесцентных ламп и фильтрующих сред. Она ограничивается самим продуктом и не распространяется на ущерб в отношении иного имущества и/или людей. Наряду с этим действуют положения закона об ответственности за качество продукции, которые не ограничиваются вышестоящим определением.

(2) Гарантия выполняется в такой форме, что по нашему усмотрению заменяется или ремонтируется комплектное изделие или его детали. В случае неудачи на Ваш выбор снижается покупная цена или изделие принимается назад с возмещением покупной цены.

## § 2 Гарантийный срок и реализация гарантии

(1) Гарантия начинается со дня поставки изделие «Juwel-Aquarium» клиенту. Условием предоставления гарантии является то, что наше изделие использовалось по назначению и с ним не обращались или за ним не осуществляли уход ненадлежащим образом, в частности, соблюдалась соответствующая

инструкция по применению, далее, что изделие или его детали не ремонтировались не уполномоченными на это мастерскими или лицами. Далее гарантия не предоставляется, если изделие имеет механические повреждения не зависимо какого рода, в частности, бой стекла.

(2) Если в течение гарантийного срока обнаружатся дефекты, то гарантийные претензии должны предъявляться незамедлительно, самое позднее однако в течение срока в четырнадцать дней с момента появления дефекта специализированному магазину, который поставил изделие. Права на гарантию, предусмотренные законом, при этом сохраняются за Вами.

(3) Гарантийные претензии учитываются только тогда, когда предъявляется кассовый чек на изделие «Juwel-Aquarium».

Гарантийное заявление является переводом, решающей является немецкая версия.

Сохраняем за собой право на внесение технических изменений.

© JUWEL AQUARIUM

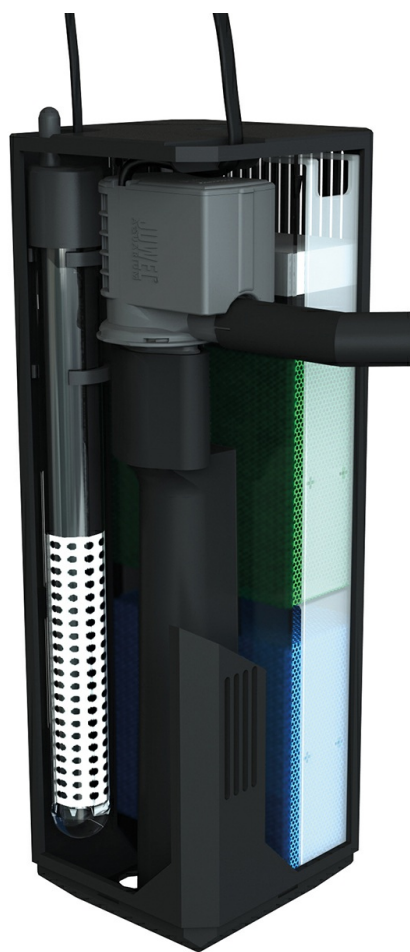
® JUWEL, Trigon, Vision, Rekord, Rio, Lido, Vio, Primo, Korall, MonoLux, DuoLux, MultiLux, KorallLux, Violux, NovoLux, PrimoLux, SeaSkim, EccoSkim AquaHeat, EasyFeed, SmartFeed, High-Lite, Warm-Lite, Colour-Lite, Day-Lite, Juwel Twin-Lite, HiFlex, SmartControl, Juwel Eccoflow, Bioflow, Cirax, Nitrox, Phorax, Carbox, BioPad, BioCarb, BioPlus, bioBoost, OxyPlus, Silexo, Conexo.

JUWEL AQUARIUM AG & CO. KG  
Karl-Göx-Straße 1 · 27356 Rotenburg/Wümme · GERMANY  
Telefon +49(0)42 61/93 79-32  
Telefax +49(0)42 61/93 79-856  
Service-Mail [service@juwel-aquarium.de](mailto:service@juwel-aquarium.de)

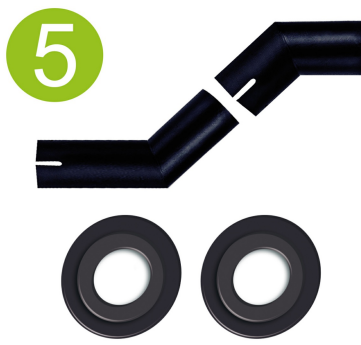


## FILTERPASS

### Фильтровальная система Bioflow Super



[www.juwel-aquarium.com](http://www.juwel-aquarium.com)

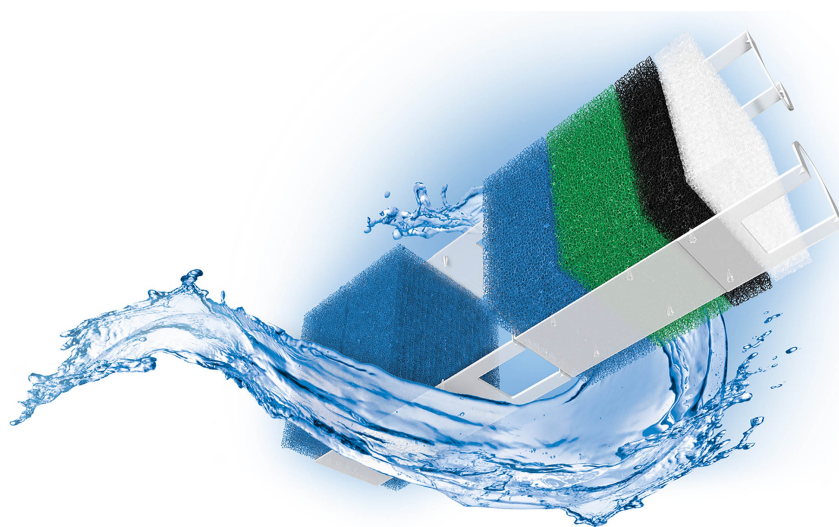


Aquarium	Primo 110
Filter Type	Bioflow Super
	Product Code
1.	Eccoflow 500
	INT: 85752
	UK: 85762
	AU: 85772
2.	85091
3.	AquaHeat 100 W
	INT: 85605
	UK:85805
	AU: 85855
4.	85990
5.	90046
6.	90016



## **FILTERMEDIA**

### **Фильтровальная система Bioflow Super**



[www.juwel-aquarium.com](http://www.juwel-aquarium.com)

## Bioflow ONE



## Bioflow Super



## Bioflow M, L, XL



Aquarium:		Primo 60 & 70	Primo 110	Rio 125, 180, 240 / Lido 120, 200/ Vision 180/ Trigon 190	Rio 350/ Vision 260	Rio 450/ Vision 450/ Trigon 350
Filter Type:		Bioflow ONE	Bioflow Super	Bioflow M	Bioflow L	Bioflow XL
		Product Code	Product Code	Product Code	Product Code	Product Code
7.	bioPad	-	88038	88049	88099	88149
8. OPTIONAL	bioBoost	-	88000	88000	88000	88000
9.	bioCarb	-	88037	88059	88109	88159
10. OPTIONAL	Carbax	-	88058	88058	88108	88158
11.	Nitrox	-	88055	88055	88105	88155
12.	bioPlus coarse	-	-	88050	88100	88150
13. OPTIONAL	Amorax	-	88054	88054	88104	88154
	Cirax	-	88056	88056	88106	88156
	Phorax	-	88057	88057	88107	88157
14.	bioPlus fine	88021	88051	88051	88101	88151