



MODE D'EMPLOI HeliaLux LED / Spectrum



www.juwel-aquarium.com

Introduction

Nous sommes heureux que vous ayez choisi un aquarium de la marque JUWEL Aquarium et vous remercions ainsi pour la confiance dont vous nous avez fait preuve.

Nos produits sont toujours fabriqués avec le plus grand soin et selon la technique la plus moderne.

Plus de 50 ans d'expérience dans la fabrication des aquariums et de leurs accessoires sont à la base de ces développements. Ces produits ont été conçus et fabriqués selon le niveau de la technique le plus récent et les résultats des tests scientifiques en ce qui concerne leur domaine d'application.

Veillez tout d'abord lire avec grande attention tous les chapitres de ce mode d'emploi et vérifier si votre aquarium JUWEL est complet. Ce n'est qu'après cette lecture que vous devrez mettre votre aquarium en service. Ne raccordez les pièces électriques au réseau qu'à la fin.

Veillez respecter les instructions de sécurité ainsi que les recommandations concernant la maintenance et l'entretien de tous les éléments. Nous avons élaboré avec le plus grand soin ce mode d'emploi afin de vous donner des informations correctes et précises. Cependant nous déclinons toute responsabilité pour d'éventuelles erreurs d'impression et autres fautes. Les indications techniques ne sont que des indications approximatives. Nous nous réservons le droit de procéder à des modifications techniques.



CONSIGNES DE SÉCURITÉ

- Retirer la fiche de courant à chaque fois que vous changez la lampe.
- Il ne faut utiliser les appareils électriques qu'à l'intérieur.
- Retirez la prise de courant secteur des appareils utilisés dans l'eau avant que vous entriez en contact avec l'eau.
- Ne jamais réparer la conduite de raccordement de la lampe. Remplacer toujours l'appareil au complet en cas de détériorations.
- En cas de détériorations ou de dysfonctionnement, ne jamais ouvrir la lampe. Remplacer la lampe au complet.
- Ne pas exploiter la lampe sous l'eau.
- Cet appareil peut être utilisé par des enfants âgés de 8 ans et plus ainsi que par des personnes ayant des capacités physiques, sensorielles ou mentales réduites, ou un manque d'expérience ou de savoir, lorsqu'ils sont sous surveillance ou ont reçu les instructions concernant l'utilisation en sécurité de l'appareil et ont compris les dangers en résultant. Les enfants ne doivent pas jouer avec l'appareil et doivent être sous surveillance pour l'entretien et la maintenance par l'utilisateur.
- Exploitation uniquement avec le disjoncteur à courant différentiel résiduel, max. 30mA.
- Les fiches de courant des appareils électriques ne doivent pas être humides.
- Raccordez la fiche de courant au secteur à une certaine hauteur de sorte qu'une boucle sur laquelle l'eau pourrait couler goutte à goutte, se forme dans le cordon d'alimentation. '
- Pour des raisons de sécurité, utiliser la lampe HeliaLux uniquement avec un bloc d'alimentation d'origine JUWEL.
- En cas de remplacement, veillez à utiliser uniquement les pièces de rechange d'origine JUWEL.
- Ne pas installer le bloc d'alimentation au-dessus ou sur le cadre d'aquarium.

Le produit respecte les directives de l'Union Européenne (UE) et est donc conforme CE.

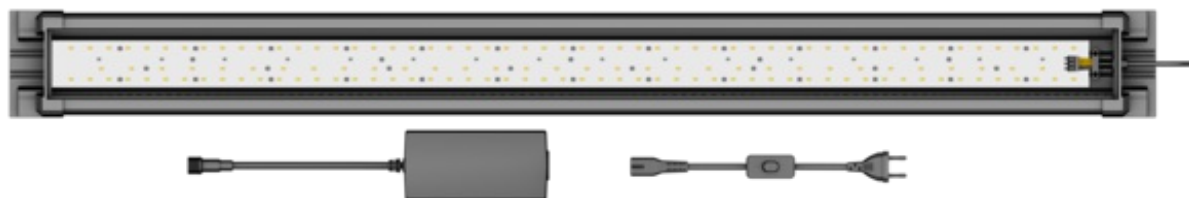
www.juwel-aquarium.de/en/declaration-of-conformity/

HeliaLux LED / Spectrum

HeliaLux LED / Spectrum est une galerie d'éclairage haute performance pour votre aquarium JUWEL. Des LED SMD de pointe garantissent une luminosité maximale pour la croissance optimale de vos plantes, tout en vous permettant de réaliser des économies d'énergie d'environ 50% par rapport aux lampes T5.

La galerie d'éclairage HeliaLux LED / Spectrum se compose de :

- Galerie d'éclairage HeliaLux LED / Spectrum (1)
- Bloc d'alimentation (2)
- Cordon d'alimentation (3)

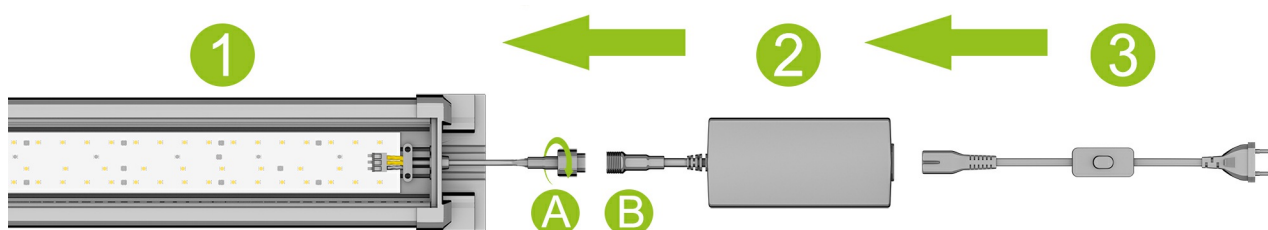


Mise en service de la galerie d'éclairage HeliaLux LED / Spectrum

Reliez le connecteur (A) de la galerie d'éclairage HeliaLux LED / Spectrum à celui du bloc d'alimentation (B) comme illustré et vissez complètement l'anneau de verrouillage sur le connecteur à vis. Branchez également le cordon d'alimentation dans le bloc d'alimentation.

La galerie d'éclairage HeliaLux LED / Spectrum peut à présent être placée sur le corps en verre de l'aquarium et être raccordée au réseau électrique.

Insérez ensuite les clapets et fermez l'aquarium.



Nettoyage et entretien

Débranchez toujours la galerie d'éclairage HeliaLux LED / Spectrum de la prise de courant avant toute opération d'entretien et de nettoyage. Nous recommandons d'utiliser un chiffon doux et un produit de nettoyage doux pour le nettoyage, le cas échéant.

optional

HeliaLux SmartControl permet de commander la galerie d'éclairage HeliaLux Spectrum. La galerie d'éclairage HeliaLux LED peut également être commandée avec le séparateur disponible en option. Les séparateurs disponibles en option permettent d'utiliser jusqu'à deux lampes HeliaLux.

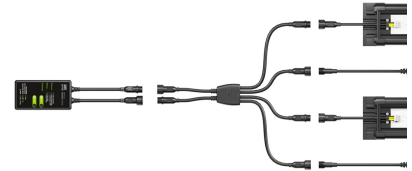
Quatre modes de fonctionnement sont disponibles pour HeliaLux SmartControl :

Variante A : HeliaLux SmartControl + 1x HeliaLux Spectrum (4 couleurs)

Variante B : HeliaLux SmartControl + HeliaLux Spectrum Splitter + 2x HeliaLux Spectrum (4 couleurs)

Variante C : HeliaLux SmartControl + HeliaLux LED Splitter + 1x HeliaLux LED (2 couleurs)

Variante D : HeliaLux SmartControl + HeliaLux LED Splitter + 2x HeliaLux LED (2 couleurs)

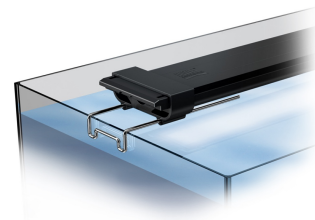


La commande HeliaLux SmartControl & Splitter est disponible en tant qu'accessoire original JUWEL Aquarium (Article numéro SmartControl 48996, HeliaLux LED Splitter 48997, HeliaLux Spectrum Splitter 48998) dans le commerce spécialisé.

Plus de détails sur : "<http://www.juwel-aquarium.com>"

HeliaLux LED / Spectrum Universal Fit

Pour pouvoir utiliser la galerie d'éclairage HeliaLux LED/Spectrum dans des aquariums d'autres fabricants, il est nécessaire d'acheter le support HeliaLux LED/Spectrum Universal Fit qui est vendu dans les commerces spécialisés comme accessoire d'origine JUWEL Aquarium (N° d'article 48995). Plus de détails sur : "<http://www.juwel-aquarium.com>"



HeliaLux Spectrum symbols



VEUILLEZ JETER LE PRODUIT DE MANIÈRE APPROPRIÉE!

Si vous avez des questions, merci de contacter l'administration compétente.



Élimination en bonne et due forme (déchets électriques)

Le symbole sur le produit voire sur la littérature afférente indique qu'à la fin de sa vie, il ne doit pas être éliminé avec les déchets ménagers normaux. Veuillez éliminer cet appareil séparément d'autres déchets pour ne pas nuire à l'environnement voire à la santé des hommes par l'élimination incontrôlée des déchets. Recyclez l'appareil pour encourager la réutilisation durable des ressources matérielles.

Les utilisateurs privés devraient entrer en contact avec les commerçants auprès desquels ils ont acheté le produit, ou avec les autorités compétentes pour se renseigner comment recycler cet appareil d'une manière écologique.

Déclaration de garantie

Nous assumons une garantie de 24 mois sur notre aquarium Juwel pour l'acquéreur dans la mesure où celui-ci est consommateur, au cas où notre produit serait défectueux, conformément aux conditions suivantes:

§ 1 Ampleur de la garantie

(1) La garantie s'étend à l'ensemble de votre aquarium Juwel que vous avez acheté avec toutes les composantes qui en font partie, à l'exception cependant des pièces d'usure, telles que les tubes T5 & T8 fluorescents et les médias filtrants. Elle se limite au produit en soi et ne s'étend pas aux dommages sur d'autres choses et/ou personnes.

Par ailleurs les prescriptions de la loi sur la responsabilité du fait du produit qui ne sont pas limitées par la clause ci-contre, sont applicables.

(2) La garantie sera assumée à notre choix par le remplacement de l'aquarium complet ou des composantes ou leur réparation. Dans le cas d'impossibilité d'effectuer une réparation ou un échange, il vous sera accordé selon votre choix une réduction sur le prix d'achat ou une reprise de l'aquarium contre remboursement du prix d'achat.

§ 2 Durée de la garantie et exécution

(1) La garantie commence au jour de la livraison effectuée par le commerçant spécialisé au client. Condition de la garantie est le fait que notre produit ait été utilisé conformément à sa destination et n'ait pas été traité ou entretenu non conformément, en particulier si le mode d'emploi correspondant a été respecté, en outre si l'aquarium ou ses composantes ont été réparés par des ateliers ou des personnes non autorisées.

Cette garantie n'est par ailleurs pas applicable si le produit présente des détériorations mécaniques, quelle qu'en soit le type, en particulier en cas de bris de verre.

(2) Si le produit présente des vices durant la période de garantie, il faut faire immédiatement valoir ses droits de garantie, au plus tard cependant dans un délai de 14 jours, auprès du commerçant qui a livré l'aquarium. Les droits légaux de garantie vous restent acquis.

(3) Les droits de garantie ne seront pris en compte que si le bon de caisse attestant l'achat du produit Juwel-Aquarium est présenté.

Cette déclaration de garantie est une traduction, seule la version allemande est déterminante

Sous réserve de modifications techniques.

© JUWEL AQUARIUM

®JUWEL, Trigon, Vision, Rekord, Rio, Lido, Vio, Primo, Korall, MonoLux, DuoLux, MultiLux, KorallLux, Violux, NovoLux, PrimoLux, SeaSkim, EccoSkim AquaHeat, EasyFeed, SmartFeed, High-Lite, Warm-Lite, Colour-Lite, Day-Lite, Juwel Twin-Lite, HiFlex, SmartControl, Juwel EccoFlow, Bioflow, Cirax, Nitrox, Phorax, Carbox, BioPad, BioCarb, BioPlus, bioBoost, OxyPlus, Silexo, Conexo.

JUWEL AQUARIUM AG & CO. KG

Karl-Göx-Straße 1 27356 Rotenburg/Wümme . GERMANY

Telefon +49(0)42 61/93 79-32

Telefax +49(0)42 61/93 79-856

Service-Mail service@juwel-aquarium.de