



GEBRUIKSAANWIJZING HeliaLux LED / Spectrum



www.juwel-aquarium.com

Inleiding

Wij zijn blij dat u voor een aquarium van het merk JUWEL Aquarium hebt gekozen en wij danken u voor het door u in ons gestelde vertrouwen. Onze producten worden steeds met de grootste zorgvuldigheid en met gebruik van uiterst moderne techniek geproduceerd.

Onze producten herbergen 50 jaar ervaring in de productie van aquaria en hun accessoires en zij zijn telkens voor hun gebruiksdoel ontworpen en geproduceerd volgens de laatste stand van de techniek en van wetenschappelijk onderzoek.

Lees eerst alle hoofdstukken van deze handleiding zorgvuldig door en controleer of uw JUWEL Aquarium compleet is. Begin dan pas uw aquarium in bedrijf te stellen. Sluit als laatste alle elektrische onderdelen op het stroomnet aan. Neem s.v.p. de veiligheidsinstructies en de adviezen over service en onderhoud

van alle componenten in acht. Wij hebben bij de ontwikkeling van deze handleiding de uiterste zorgvuldigheid betracht om correcte en accurate informatie te geven. Voor eventueel aanwezige drukfouten en vergissingen kunnen wij echter geen aansprakelijkheid op ons nemen. Technische gegevens dienen te worden gezien als circa-gegevens. Wij behouden ons technische veranderingen voor.



VEILIGHEIDSINSTRUCTIES

- Bij iedere vervanging van de lamp de netstekker uittrekken.
- De elektrische apparaten mogen alleen in kamers worden gebruikt.
- Trek de netstekker uit van alle apparaten die in het water worden gebruikt, voordat deze in contact komen met het water.
- De aansluitkabel van de lamp nooit repareren. Vervang bij beschadigingen altijd het complete apparaat.
- Bij beschadiging of functiestoring nooit de lamp openen. Vervang de lamp compleet.
- De lamp niet onder water gebruiken.
- Dit apparaat kan door kinderen vanaf 8 jaar en ouder en door personen met verminderde fysieke, sensorische of mentale capaciteiten of een gebrek aan ervaring en kennis worden gebruikt, als zij onder toezicht staan of instructies hebben gekregen met betrekking tot een veilig gebruik van het apparaat en de daaruit resulterende gevaren begrijpen. Kinderen mogen niet met het apparaat spelen en moeten onder toezicht staan tijdens reiniging en onderhoud door de gebruiker.
- Gebruik uitsluitend met de aardlekschakelaar, max. 30 mA.
- De netstekkers van de elektrische apparaten mogen niet vochtig worden.
- Sluit de netstekkers op één hoogte aan op het stroomnet, zodat er een lus in de aansluitkabel ontstaat, waarlangs het water zou kunnen afdruipen.
- Om veiligheidsredenen is het gebruik van de HeliaLux lamp uitsluitend met een originele JUWEL stekkervoeding toegestaan.
- Gebruik bij een vervanging uitsluitend originele JUWEL onderdelen.
- De voeding mag niet op of aan het frame van het aquarium worden aangebracht.

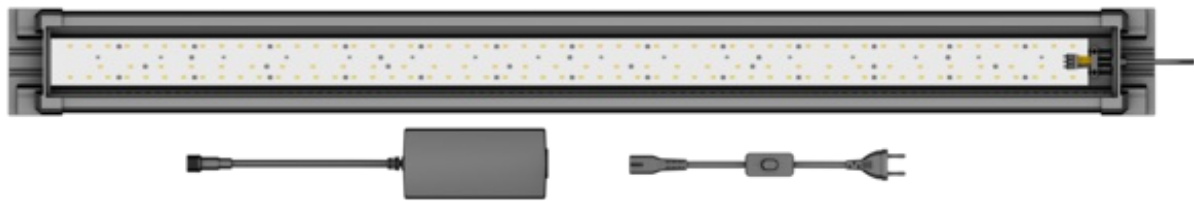
Dit product komt overeen met de richtlijnen van de Europese Unie (EU) en is dus CE-conform.
www.juwel-aquarium.de/en/declaration-of-conformity/

HeliaLux LED / Spectrum

De HeliaLux LED / Spectrum is een krachtige lamp voor uw JUWEL aquarium. Hypermoderne SMDLED's staan borg voor een maximale lichtopbrengst voor optimale plantengroei terwijl tegelijkertijd ca. 50% energie wordt bespaard in vergelijking met T5.

De HeliaLux LED / Spectrum bestaat uit:

- HeliaLux LED / Spectrum lamp (1)
- Voedingseenheid (2)
- Netsnoer (3)

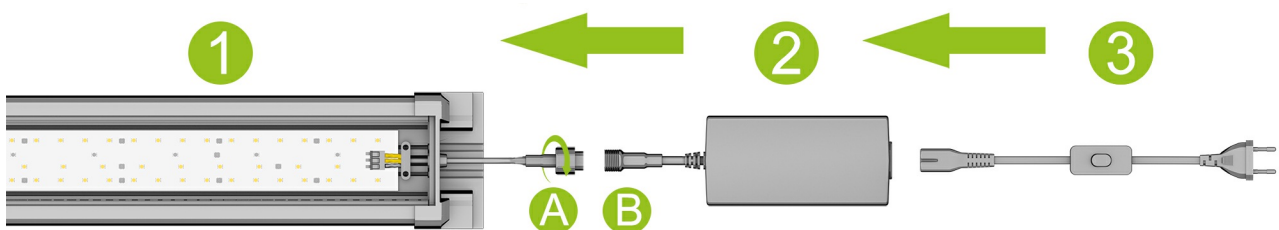


Inbedrijfstelling van de HeliaLux LED / Spectrum

Verbind de stekker (A) van de HeliaLux LED / Spectrum lamp volgens de afbeelding met die van de voedingseenheid (B) en schroef de sluitring volledig op de schroefstekker. Steek nu eveneens het netsnoer in de voedingseenheid.

De HeliaLux LED / Spectrum kan nu op het bovenframe van het aquarium worden gezet en op het stroomnet worden aangesloten.

Doe vervolgens de kleppen open en sluit het aquarium.



Onderhoud en service

Ontkoppel de HeliaLux LED / Spectrum lamp altijd van het stroomnet tijdens de onderhouds- en verzorgingsmaatregelen. Indien nodig adviseren wij u om met een zachte doek en een mild reinigingsmiddel te reinigen.

optional

inzetlamp HeliaLux LED kan in combinatie met de optionele splitter ook worden geregeld. Met de optionele splitter kunt u maximaal twee HeliaLux lampen met een SmartControl regelen.

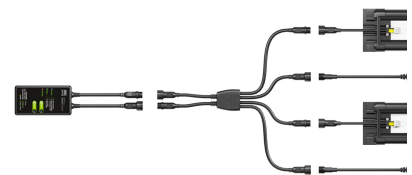
Voor de HeliaLux SmartControl staan er vier bedrijfsvarianten ter beschikking:

Variant A: HeliaLux SmartControl + 1x HeliaLux Spectrum (4 kleuren)

Variant B: HeliaLux SmartControl + HeliaLux Spectrum Splitter + 2x HeliaLux Spectrum (4 kleuren)

Variant C: HeliaLux SmartControl + HeliaLux LED Splitter + 1x HeliaLux LED (2 kleuren)

Variant D: HeliaLux SmartControl + HeliaLux LED Splitter + 2x HeliaLux LED (2 kleuren)



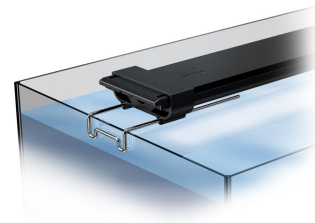
HeliaLux SmartControl & Splitter is als originele JUWEL

Aquarium accessoire verkrijgbaar in de speciaalzaak (artikelnummer SmartControl 48996, HeliaLux LED Splitter 48997, HeliaLux Spectrum Splitter 48998).

U vindt nadere informatie op onze website "<http://www.juwel-aquarium.com>"

HeliaLux LED / Spectrum Universal Fit

Voor het gebruik van de HeliaLux LED / Spectrum-inzetlamp voor aquaria van andere fabrikanten is de houder HeliaLux LED / Spectrum Universal Fit als origineel JUWEL Aquarium-accessoire in de speciaalzaak verkrijgbaar (artikelnummer 48995). Kijk voor meer informatie op onze website "<http://www.juwel-aquarium.com>"



HeliaLux Spectrum symbols



DESKUNDIG ALS AFVAL VERWERKEN A.U.B!

Neem voor vragen contact op met uw lokale overheidsinstanties.



Correcte afvalverwerking (afval van elektrische apparatuur)

De aanduiding op het product of op de daarbij horende literatuur geeft aan dat het na zijn levensduur niet samen met het normale huishoudafval kan worden verwerkt. Verwerk dit apparaat apart van ander afval om het milieu of de gezondheid van de mens niet door ongecontroleerde afvalverwerking te schaden.

Recycle het apparaat om duurzame recycling van stoffelijke grondstoffen te stimuleren.

Particuliere gebruikers dienen contact op te nemen met de speciaalzaak waar het product is aangekocht of met de verantwoordelijke autoriteiten om te weten te komen hoe zij het apparaat op milieuvriendelijke wijze kunnen recyclen.

Garantieverklaring

In het geval dat ons product in gebreke mocht blijven, bieden wij de eigenaar en gebruiker van ons JUWEL- aquarium een garantie van 24 maanden aan, volgens de onderstaande bepalingen:

§ 1 Garantiebepaling

(1) De garantie heeft betrekking op het aan u verkochte JUWEL-aquariumproduct met alle erbij horende losse onderdelen, met uitzondering echter van erbruiksonderdelen, zoals T5 & T8 TL-buizen en filtermiddelen. Zij is beperkt tot het product zelf en dekt geen schade aan overige zaken en/of personen. Daarnaast gelden de bepalingen van de wet op de productaansprakelijkheid, die niet worden ingeperkt door de bovenstaande regeling.

(2) De garantie wordt in die vorm gegeven dat wij beslissen of het complete product of losse onderdelen daarvan vervangen of gerepareerd worden. Indien het aquarium niet juist functioneert, wordt naar uw keuze de koopprijs gereduceerd of wordt het aquarium tegen terugbetaling van de koopprijs retour genomen.

§ 2 Garantieduur en -afwikkeling

(1) De garantie vangt aan op de dag van de levering van het JUWEL-aquariumproduct aan de klant.

Voorwaarde voor het verlenen van de garantie is dat ons product volgens de voorschriften en niet ondeskundig behandeld of onderhouden is, vooral dat de desbetreffende gebruikshandleiding in acht is genomen en verder dat het product of losse onderdelen daarvan niet zijn gerepareerd door hiervoor niet geautoriseerde werkplaatsen of personen. De garantie sorteert verder geen effect als het product mechanische beschadigingen van welke aard dan ook, vooral glasbreuk, vertoont.

(2) Wanneer binnen de garantietijd defecten optreden, dan dienen de garantieaanspraken onmiddellijk, echter uiterlijk binnen een termijn van veertien dagen vanaf het optreden van het defect, bij de speciaalzaak die het product heeft geleverd, te worden ingediend. De wettelijke garantierechten blijven hierbij voor u behouden.

(3) Er kan uitsluitend aanspraak op garantie worden gemaakt wanneer de kassabon m.
b.t. het JUWEL-aquariumproduct wordt overlegd.

De garantieverklaring is een vertaling, de Duitse versie is maatgevend.

Technische wijzigingen voorbehouden.

© JUWEL AQUARIUM

® JUWEL, Trigon, Vision, Rekord, Rio, Lido, Vio, Primo, Korall,

MonoLux, DuoLux,

MultiLux, KorallLux, Violux, NovoLux, PrimoLux,

SeaSkim, EccoSkim AquaHeat, EasyFeed, SmartFeed, High-Lite,

Warm-Lite, Colour-Lite, Day-Lite, Juwel Twin-Lite, HiFlex,

SmartControl, Juwel Ecoflow, Bioflow, Cirax, Nitrox, Phorax, Carbox,

BioPad, BioCarb, BioPlus, bioBoost, OxyPlus, Silexo, Conexo.

JUWEL AQUARIUM AG & CO. KG

Karl-Göx-Straße 1 27356 Rotenburg/Wümme . GERMANY

Telefon +49(0)42 61/93 79-32

Telefax +49(0)42 61/93 79-856

Service-Mail service@juwel-aquarium.de