



## MODE D'EMPLOI Eccoflow pompe



[www.juwel-aquarium.com](http://www.juwel-aquarium.com)

# Introduction

Nous sommes heureux que vous ayez choisi un aquarium de la marque JUWEL Aquarium et vous remercions ainsi pour la confiance dont vous nous avez fait preuve.

Nos produits sont toujours fabriqués avec le plus grand soin et selon la technique la plus moderne.

Plus de 50 ans d'expérience dans la fabrication des aquariums et de leurs accessoires sont à la base de ces développements. Ces produits ont été conçus et fabriqués selon le niveau de la technique le plus récent et les résultats des tests scientifiques en ce qui concerne leur domaine d'application.

Veillez tout d'abord lire avec grande attention tous les chapitres de ce mode d'emploi et vérifier si votre aquarium JUWEL est complet. Ce n'est qu'après cette lecture que vous devrez mettre votre aquarium en service. Ne raccordez les pièces électriques au réseau qu'à la fin.

Veillez respecter les instructions de sécurité ainsi que les recommandations concernant la maintenance et l'entretien de tous les éléments. Nous avons élaboré avec le plus grand soin ce mode d'emploi afin de vous donner des informations correctes et précises. Cependant nous déclinons toute responsabilité pour d'éventuelles erreurs d'impression et autres fautes. Les indications techniques ne sont que des indications approximatives. Nous nous réservons le droit de procéder à des modifications techniques.



## INSTRUCTIONS DE SÉCURITÉ:

- Cet appareil peut être utilisé par des enfants âgés de 8 ans et plus ainsi que par des personnes ayant des capacités physiques, sensorielles ou mentales réduites, ou un manque d'expérience ou de savoir, lorsqu'ils sont sous surveillance ou ont reçu les instructions concernant l'utilisation en sécurité de l'appareil et ont compris les dangers en résultant. Les enfants ne doivent pas jouer avec l'appareil
- et doivent être sous surveillance pour l'entretien et la maintenance par l'utilisateur.
- Les fiches de courant des appareils électriques ne doivent pas être humides.
- Raccordez la fiche de courant au secteur à une certaine hauteur de sorte qu'une boucle sur laquelle l'eau pourrait couler goutte à goutte, se forme dans le cordon d'alimentation.
- Alimenter les appareils électriques de votre aquarium (éclairage, chauffage, pompe, etc.) toujours via un disjoncteur à courant de défaut (interrupteur différentiel) avec un courant de déclenchement de max. 30 mA. Si la prise de votre installation domestique que vous utilisez n'est pas protégée par un tel disjoncteur, veuillez utiliser une multiprise avec disjoncteur intégré disponible dans le commerce.
- Les appareils électriques doivent uniquement être utilisés dans des locaux fermés.
- Retirez la prise de courant secteur des appareils utilisés dans l'eau avant que vous entriez en contact avec l'eau.



Le produit respecte les directives de l'Union Européenne (UE) et est donc conforme CE.

[www.juwel-aquarium.de/en/declaration-of-conformity/](http://www.juwel-aquarium.de/en/declaration-of-conformity/)



## INSTRUCTIONS DE SÉCURITÉ:

- Veillez à n'utiliser la pompe que dans l'eau.
- Avant de sortir la pompe du filtre, veuillez retirer toutes les fiches de courant.
- La pompe ne doit être exploitée qu'à l'intérieur et à une température de l'eau jusqu'à 35°C.
- Il ne faut pas réparer la conduite de raccordement. Remplacez toujours la pompe au complet en cas de détériorations.



## Recommandation:

Afin de garantir le fonctionnement optimal et silencieux de la pompe, nous vous conseillons de remplacer les pièces d'usure, telles que la turbine et l'axe avec leurs silent-blocs, tous les 12 mois environ. Renseignez-vous auprès de votre revendeur.

**Remarque:**

Si vous souhaitez exploiter la pompe JUWEL Eccoflow dans un aquarium d'eau de mer, vous avez besoin du kit de l'axe en céramique JUWEL Eccoflow pour l'agitateur à ailes. Art. n° 85225 pour la pompe JUWEL Eccoflow 500/600/1000. Art. n° 85226 pour la pompe Juwel Eccoflow 1500.

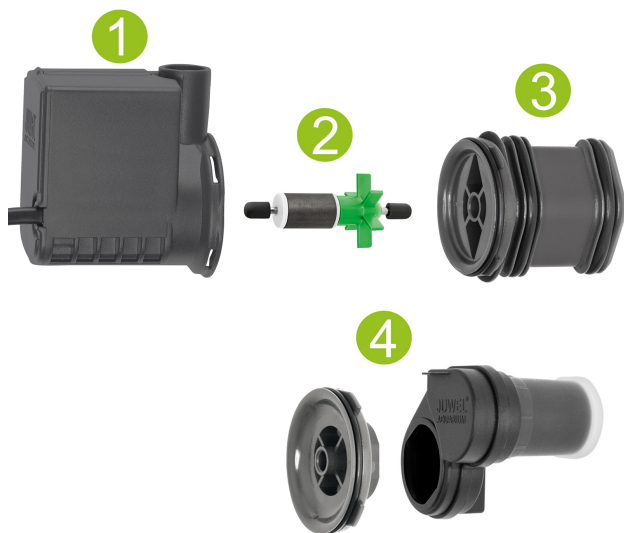
Demandez à votre commerçant de vous conseiller.

## La pompe JUWEL Eccoflow

La nouvelle pompe JUWEL Eccoflow se distingue par sa marche silencieuse et sa capacité de refoulement élevée. Le nouveau design et la technologie améliorée rendent l'utilisation et la maintenance encore plus facile. L'adaptateur ci-joint permet d'utiliser la pompe JUWEL Eccoflow en tant que remplacement pour les pompes JUWEL Bioflow ainsi que pour les pompes JUWEL de type 300/500/600/1000/1500.

La nouvelle pompe JUWEL Eccoflow se compose essentiellement de :

1. Moteur
2. Agitateur à ailes avec axe et fixations en caoutchouc
3. Adaptateur de pompe pour le système filtre JUWEL Bioflow
4. Bague de liaison pour les systèmes filtres JUWEL Compact, Standard H et Jumbo (adaptateur de pompe, n° commande 85136)



## Insertion de la pompe JUWEL Eccoflow dans le système filtre Bioflow Super, M, L & XL

Avant d'intégrer la nouvelle pompe, assurez-vous que l'agitateur à ailes est correctement inséré et que l'adaptateur de la pompe est correctement relié au moteur.

Veillez procéder de la manière suivante :

1. Coupez tous les appareils électriques exploités dans l'eau du courant de secteur.
2. Retirez les buses d'écoulement et sortez la pompe usagée du filtre.
3. Placez la nouvelle pompe dans le support de pompe du filtre et enfoncez-la bien.
4. Reliez les buses d'écoulement avec lesquelles vous pouvez donner la direction souhaitée à l'eau d'écoulement, de l'extérieur avec l'ouverture de sortie de la pompe. Si le joint d'étanchéité ne se trouve pas encore dans l'ouverture de la buse d'écoulement du boîtier du filtre, ajoutez-le en plaçant le joint d'étanchéité dans l'ouverture ronde du boîtier du filtre au moment d'appliquer la buse d'écoulement. Ceci permet de réduire les transmissions de vibration.

La pompe est à présent prête à l'emploi et vous pouvez rebrancher les appareils électriques au courant de secteur.



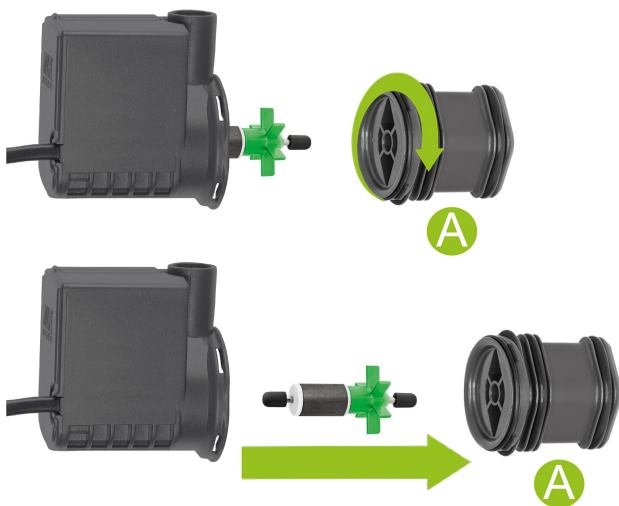
## Maintenance de la pompe JUWEL Eccoflow dans le système filtre Bioflow Super M, L, XL

La pompe JUWEL Eccoflow devrait être nettoyée et son fonctionnement contrôlé à intervalles réguliers (1 x par mois min.).

Pour cela, procédez de la manière suivante :

1. Débranchez du secteur tous les appareils électriques utilisés dans l'eau.
2. Enlevez les buses d'écoulement.
3. Sortez la pompe du logement de la pompe du filtre.
4. Séparez l'adaptateur (A) du moteur en le tournant dans le sens inverse des aiguilles d'une montre, et retirez l'agitateur à ailes du compartiment.
5. Nettoyez soigneusement toutes les pièces de la pompe. Le compartiment de la pompe, ainsi que l'agitateur à ailes et l'axe de la pompe, doivent en particulier être exempts de dépôts et de saletés. Cela est impératif pour le bon fonctionnement de la pompe.
6. Vérifiez la présence éventuelle d'endommagements sur l'agitateur à ailes et de signes d'usure sur les aimants. De même, vous devez vous assurer que les deux silent-blocs se trouvent sur les extrémités de l'axe de la pompe.

Veillez ensuite réintroduire la pompe dans le filtre en procédant dans le sens inverse.

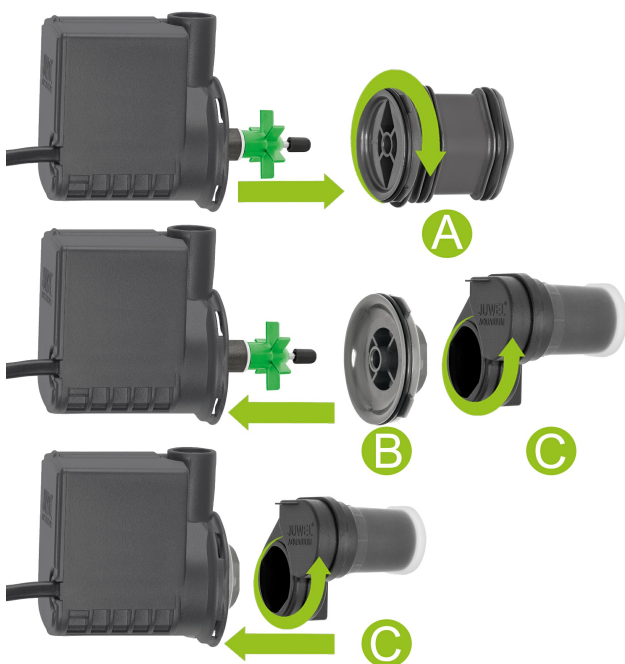


## Insertion de la pompe JUWEL Eccoflow dans le système filtre Compact, Standard H et Jumbo

Pour installer la nouvelle pompe, veuillez procéder de la manière suivante :

1. Coupez tous les appareils électriques exploités dans l'eau du courant de secteur.
2. Retirez sur la nouvelle pompe JUWEL Eccoflow l'adaptateur (A) du moteur et remplacez-le par la bague de liaison (B) conformément à la figure.
3. Retirez les buses d'écoulement et sortez la pompe usagée et l'adaptateur de la pompe hors du filtre.
4. Enfichez ensuite la pompe sur l'adaptateur (C) et tournez-la vers la droite jusqu'en butée.
5. Posez bien la nouvelle pompe sur la cloison tout en faisant attention que l'ouverture de sortie de la pompe soit orientée sur l'ouverture ronde du boîtier du filtre.
6. Reliez les buses d'écoulement avec lesquelles vous pouvez donner la direction souhaitée à l'eau d'écoulement, de l'extérieur avec l'ouverture de sortie de la pompe. Si le joint d'étanchéité ne se trouve pas encore dans l'ouverture de la buse d'écoulement du boîtier du filtre, ajoutez-le en plaçant le joint d'étanchéité dans l'ouverture ronde du boîtier du filtre au moment d'appliquer la buse d'écoulement. Ceci permet de réduire les transmissions de vibration.

La pompe est à présent prête à l'emploi et vous pouvez rebrancher les appareils électriques au courant de secteur.



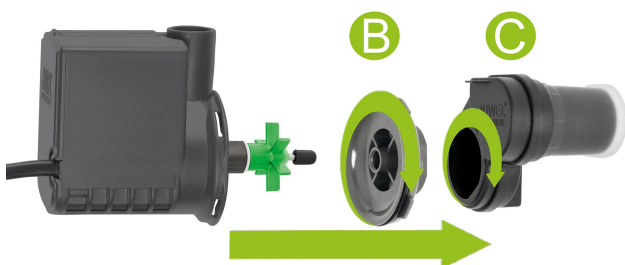
# Maintenance de la pompe JUWEL Eccoflow dans les systèmes filtres Compact, Standard H, Jumbo

La fonctionnalité de la pompe JUWEL Eccoflow devrait être vérifiée à intervalles réguliers (au moins 1x par mois) et la pompe doit être nettoyée.

Procédez de la manière suivante pour cela :

1. Coupez tous les appareils électriques exploités dans l'eau du courant de secteur.
2. Enlevez les buses d'écoulement.
3. Sortez la pompe du logement de la pompe du filtre.
4. Coupez l'adaptateur de la pompe (C) et la bague de liaison (B) du moteur en les tournant dans le sens inverse des aiguilles d'une montre, et retirez l'agitateur à ailes.
5. Nettoyez toutes les pièces soigneusement. Il faut en particulier retirer l'agitateur à ailes de la chambre et le enlever de cette chambre même ainsi que de l'agitateur à ailes les dépôts et encrassements. Sinon ceci entravera la fonctionnalité de la pompe. Vérifiez également si l'agitateur à ailes présente des détériorations ou si les aimants présentent des signes d'usure éventuellement.

Veillez ensuite réintroduire la pompe dans le filtre en procédant dans le sens inverse.



## Eccoflow Pump symbols



**VEUILLEZ JETER LE PRODUIT DE MANIÈRE APPROPRIÉE!**

Si vous avez des questions, merci de contacter l'administration compétente.



**Élimination en bonne et due forme (déchets électriques)**

Le symbole sur le produit voire sur la littérature afférente indique qu'à la fin de sa vie, il ne doit pas être éliminé avec les déchets ménagers normaux. Veuillez éliminer cet appareil séparément d'autres déchets pour ne pas nuire à l'environnement voire à la santé des hommes par l'élimination incontrôlée des

déchets. Recyclez l'appareil pour encourager la réutilisation durable des ressources matérielles.

Les utilisateurs privés devraient entrer en contact avec les commerçants auprès desquels ils ont acheté le produit, ou avec les autorités compétentes pour se renseigner comment recycler cet appareil d'une manière écologique.

# Déclaration de garantie

Nous assumons une garantie de 24 mois sur notre aquarium Juwel pour l'acquéreur dans la mesure où celui-ci est consommateur, au cas où notre produit serait défectueux, conformément aux conditions suivantes:

## § 1 Ampleur de la garantie

(1) La garantie s'étend à l'ensemble de votre aquarium Juwel que vous avez acheté avec toutes les composantes qui en font partie, à l'exception cependant des pièces d'usure, telles que les tubes T5 & T8 fluorescents et les médias filtrants. Elle se limite au produit en soi et ne s'étend pas aux dommages sur d'autres choses et/ou personnes.

Par ailleurs les prescriptions de la loi sur la responsabilité du fait du produit qui ne sont pas limitées par la clause ci-contre, sont applicables.

(2) La garantie sera assumée à notre choix par le remplacement de l'aquarium complet ou des composantes ou leur réparation. Dans le cas d'impossibilité d'effectuer une réparation ou un échange, il vous sera accordé selon votre choix une réduction sur le prix d'achat ou une reprise de l'aquarium contre remboursement du prix d'achat.

## § 2 Durée de la garantie et exécution

(1) La garantie commence au jour de la livraison effectuée par le commerçant spécialisé au client. Condition de la garantie est le fait que notre produit ait été utilisé conformément à sa destination et n'ait pas été traité ou entretenu non conformément, en particulier si le mode d'emploi correspondant a été respecté, en outre si l'aquarium ou ses composantes ont été réparés par des ateliers ou des personnes non autorisées.

Cette garantie n'est par ailleurs pas applicable si le produit présente des détériorations mécaniques, quelle qu'en soit le type, en particulier en cas de bris de verre.

(2) Si le produit présente des vices durant la période de garantie, il faut faire immédiatement valoir ses droits de garantie, au plus tard cependant dans un délai de 14 jours, auprès du commerçant qui a livré l'aquarium. Les droits légaux de garantie vous restent acquis.

(3) Les droits de garantie ne seront pris en compte que si le bon de caisse attestant l'achat du produit Juwel-Aquarium est présenté.

Cette déclaration de garantie est une traduction, seule la version allemande est déterminante

Sous réserve de modifications techniques.

© JUWEL AQUARIUM

®JUWEL, Trigon, Vision, Rekord, Rio, Lido, Vio, Primo, Korall, MonoLux, DuoLux, MultiLux, KorallLux, Violux, NovoLux, PrimoLux, SeaSkim, EccoSkim AquaHeat, EasyFeed, SmartFeed, High-Lite, Warm-Lite, Colour-Lite, Day-Lite, Juwel Twin-Lite, HiFlex, SmartControl, Juwel Eccoflow, Bioflow, Cirax, Nitrox, Phorax, Carbox, BioPad, BioCarb, BioPlus, bioBoost, OxyPlus, Silexo, Conexo.

JUWEL AQUARIUM AG & CO. KG

Karl-Göx-Straße 1 27356 Rotenburg/Wümme . GERMANY

Telefon +49(0)42 61/93 79-32

Telefax +49(0)42 61/93 79-856

Service-Mail [service@juwel-aquarium.de](mailto:service@juwel-aquarium.de)