



# ISTRUZIONI

## Eccoflow pompa



[www.juwel-aquarium.com](http://www.juwel-aquarium.com)

# Introduzione

Congratulazioni per aver scelto un acquario JUWEL Aquarium. Grazie per la fiducia accordataci.

I nostri prodotti vengono sempre costruiti con la massima accuratezza e con l'impiego di tecniche d'avanguardia. Questi progetti sono il risultato di 5 decenni di esperienza e di test scientifici nella produzione degli acquari.

Si prega di leggere accuratamente tutti i capitoli del presente manuale d'uso e verificare la completezza della fornitura del vostro acquario JUWEL. Solo così potete mettere in funzione l'acquario senza correre alcun rischio. Tutte le parti elettriche devono essere collegate alla presa di corrente solo alla fine del montaggio.

Si prega di osservare le avvertenze sulla sicurezza nonché i consigli per quanto riguarda la manutenzione e la cura di tutti i componenti. Queste istruzioni per l'uso sono state compilate con la massima accuratezza per fornirvi informazioni corrette e dettagliate. Per eventuali errori di stampa e altri tipi di errori non possiamo però assumerci alcuna responsabilità. I dati tecnici sono da ritenersi indicativi. Ci riserviamo il diritto di apportare modifiche tecniche.



## AVVERTENZE SULLA SICUREZZA:

- Questo apparecchio può essere utilizzato da bambini a partire da 8 anni di età e da persone con limitate capacità fisiche, sensoriali e intellettuali o con poca esperienza e/o poche conoscenze, a patto che vengano sorvegliati da altre persone o ricevano da loro istruzioni su come usare tale apparecchio in tutta sicurezza e che siano in grado di comprendere i possibili rischi. I bambini non devono giocare con l'apparecchio e devono essere sorvegliati durante la pulizia e la manutenzione da parte dell'utente.
- Le spine degli apparecchi elettrici non devono inumidirsi. Collegare la spina alla presa di corrente ad un'altezza tale da formare un'ansa nel cavo di alimentazione che consenta il gocciolamento dell'acqua.
- Usate sempre gli apparecchi elettrici del vostro acquario (illuminazione, riscaldatore, pompa ecc.) con un salvavita (interruttore di protezione per correnti di guasto) con corrente d'intervento max. di 30 mA. Se usate una presa di corrente del vostro impianto elettrico non protetta con salvavita, usate una presa multipla con salvavita integrato, disponibile in commercio.
- Gli apparecchi elettrici devono essere usati solo in locali chiusi.
- Staccare dalle prese di corrente le spine di tutti gli apparecchi funzionanti sott'acqua prima che vengano a contatto con l'acqua.



Il prodotto è conforme alle direttive dell'Unione Europea (UE) ed è contrassegnato con il marchio CE.

[www.juwel-aquarium.de/en/declaration-of-conformity/](http://www.juwel-aquarium.de/en/declaration-of-conformity/)



## AVVERTENZE SULLA SICUREZZA:

- Si osservi che la pompa deve essere impiegata soltanto immersa nell'acqua.
- Prima di estrarre la pompa dal filtro, scollegate tutte le prese di alimentazione.
- La pompa deve essere usata solo all'interno di locali e l'acqua deve avere una temperatura max. di 35°C.
- Non è consentito riparare il cavo di allacciamento. In caso di guasti si deve sostituire sempre l'intera pompa.



### Avvertenza:

Per garantire un funzionamento ottimale e la silenziosità di funzionamento della pompa si consiglia di sostituire le parti soggette a rapida usura, quali girante e asse con i rispettivi supporti di gomma, all'incirca ogni 12 mesi. Chiedere informazioni al proprio rivenditore.



### Avvertenza:

Se volete utilizzare la pompa JUWEL Eccoflow in un acquario con acqua marina, avete bisogno del set JUWEL Eccoflow con asse in ceramica per la girante. Cod. prod. 85225 per pompa JUWEL Eccoflow 500/600/1000. Cod.prod. 85226 per pompa Juwel Eccoflow 1500.

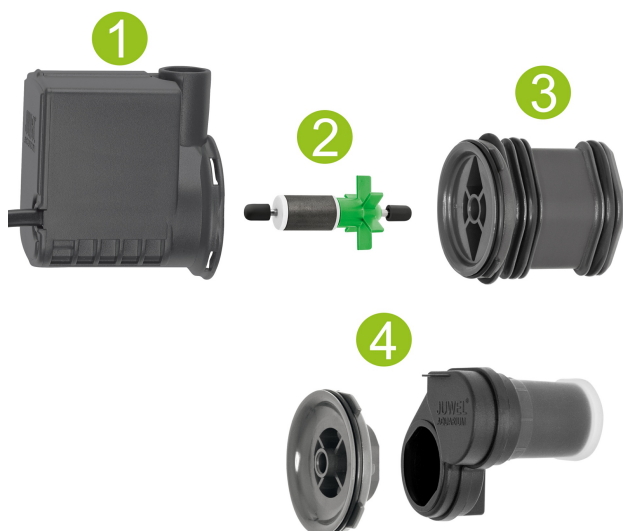
Chiedere informazioni al proprio rivenditore.

## La pompa JUWEL Eccoflow

Le proprietà principali della nuova pompa JUWEL Eccoflow sono la silenziosità ed una portata elevata. Il design innovativo e la tecnologia avanzata rendono più semplici l'utilizzo e la manutenzione. Grazie al supporto di gomma in dotazione la pompa JUWEL Eccoflow può essere utilizzata al posto delle pompe JUWEL Bioflow come anche per le pompe JUWEL modelli 300/500/600/1000/1500.

La nuova pompa JUWEL Eccoflow è composta essenzialmente da:

1. Motore
2. Girante con asse e supporti in gomma
3. Supporto di gomma per il sistema di filtraggio JUWEL Bioflow
4. Anello di fissaggio per il sistema di filtraggio JUWEL Compact, Standard H e Jumbo (supporto di gomma cod. art. 85136)



## Montaggio della pompa JUWEL Eccoflow nei sistemi di filtraggio Bioflow Super, M, L & XL

Prima di montare la nuova pompa ci si deve accertare che la girante sia inserita correttamente e il supporto di gomma sia perfettamente fissato al motore.

Procedere nel modo seguente:

1. Staccare tutti gli apparecchi elettrici funzionanti sott'acqua dalla presa di corrente.
2. Rimuovere le bocchette di scarico e poi togliere dal filtro la vecchia pompa.
3. Inserire la pompa nuova nel relativo supporto del filtro e spingerla con forza per farvela entrare.
4. Inserire dall'esterno le bocchette di scarico, con le quali si può dare la direzione desiderata all'acqua in uscita, nell'apertura di scarico della pompa. Integrare, se non è ancora presente, l'anello di tenuta nell'apertura della bocchetta di uscita della scatola del filtro inserendo l'anello di tenuta nell'apertura rotonda della scatola del filtro mentre si applica la bocchetta di scarico. In tal modo la trasmissione delle vibrazioni verrà ridotta.

La pompa adesso è pronta a funzionare e si può procedere a riattaccare i cavi di alimentazione degli apparecchi elettrici alla presa di corrente. .



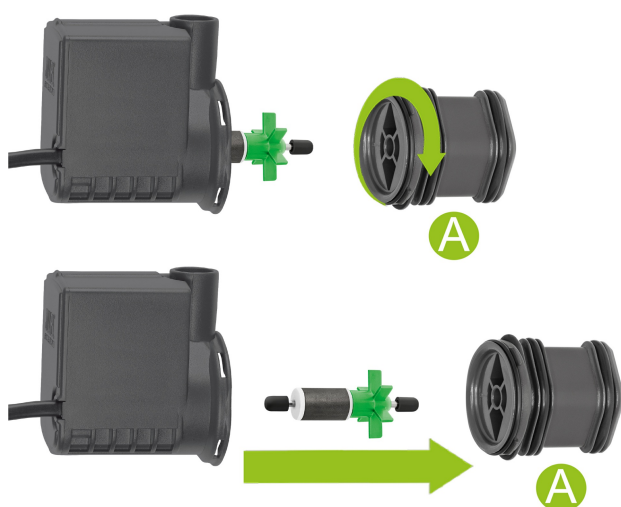
## Manutenzione della pompa JUWEL Eccoflow nei sistemi di filtraggio Bioflow Super, M, L, XL

La pompa JUWEL Eccoflow dovrebbe essere controllata ad intervalli regolari (minimo 1 volta al mese) per accertarne l'efficienza e per pulirla.

Per questo procedere come segue:

1. Staccare tutti gli apparecchi elettrici funzionanti sott'acqua dalla presa di corrente.
2. Rimuovere gli scarichi.
3. Rimuovere la pompa dal relativo supporto del filtro.
4. Staccare l'adattatore (A) dal motore ruotandolo in senso antiorario e togliere la girante dalla camera.
5. Pulire accuratamente tutti i componenti della pompa. In particolare accertarsi che la camera, la girante e l'asse della pompa siano liberi da depositi e impurità. Altrimenti la funzionalità della pompa viene compromessa.
6. Controllare se la girante è danneggiata e se il magnete mostra eventuali segni di usura. Ci si dovrebbe anche accertare che alle estremità dell'asse della pompa ci siano i due supporti di gomma.

Quindi reinserire la pompa nel filtro procedendo in ordine inverso.

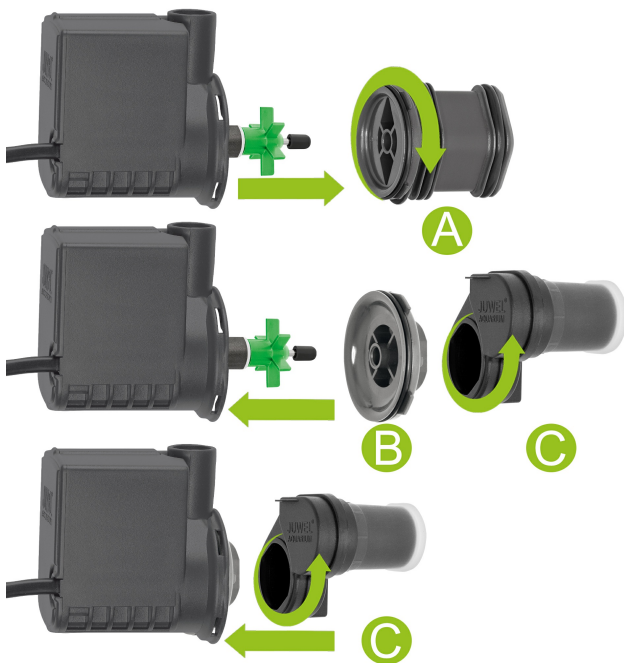


## Montaggio della pompa JUWEL Eccoflow nei sistemi di filtraggio Compact, Standard H e Jumbo

Per montare la nuova pompa si deve procedere nel seguente modo:

1. Staccare tutti gli apparecchi elettrici funzionanti sott'acqua dalla presa di corrente.
2. Rimuovere, nella nuova pompa JUWEL Eccoflow, il supporto (A) dal motore e sostituirlo con l'anello di fissaggio (B) come indicato nella figura.
3. Rimuovere gli scarichi e poi togliere dal filtro la vecchia pompa e il supporto di gomma della pompa.
4. Inserire adesso la pompa sul supporto di gomma (C) e ruotarla in senso orario fino a battuta.
5. Fissarla sulla parete divisoria con la bocchetta di scarico che si trova nella parte inferiore della pompa rivolta verso l'apertura rotonda della scatola del filtro.
6. Inserire dall'esterno gli scarichi, con i quali si può dare la direzione desiderata all'acqua in uscita, nella bocchetta di scarico della pompa. Integrare, se non è ancora presente, l'anello di tenuta nella bocchetta di scarico della scatola del filtro inserendo l'anello di tenuta nell'apertura rotonda della scatola del filtro mentre si applica lo scarico. In tal modo la trasmissione delle vibrazioni verrà ridotta.

La pompa adesso è pronta a funzionare e si può procedere a riattaccare i cavi di alimentazione degli apparecchi elettrici alla presa di corrente.



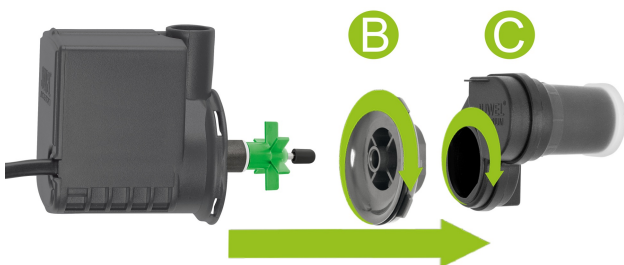
## Manutenzione della pompa JUWEL Eccoflow nei sistemi di filtraggio Compact, Standard H, Jumbo

La pompa JUWEL Eccoflow dovrebbe essere controllata ad intervalli regolari (minimo 1 volta al mese) per accertarne l'efficienza e pulirla.

Per questo procedere come segue:

1. Staccare tutti gli apparecchi elettrici funzionanti sott'acqua dalla presa di corrente.
2. Rimuovere le bocchette di scarico.
3. Rimuovere la pompa dal relativo supporto del filtro.
4. Staccare il supporto di gomma (C) e l'anello di fissaggio (B) dal motore ruotandoli in senso antiorario, e togliere la girante.
5. Pulire accuratamente tutti i componenti. In particolare è necessario estrarre la girante dalla camera e pulire la girante stessa dai depositi e dallo sporco. Altrimenti la funzionalità della pompa viene compromessa. Controllare anche se la girante è danneggiata come pure eventualmente che il magnete non presenti segni di usura.

Quindi reinserire la pompa nel filtro procedendo in ordine inverso.



## Eccoflow Pump symbols





## SI PREGA DI SMALTIRE CORRETTAMENTE!

In caso di domande potete rivolgervi alla nostra amministrazione.



### Corretto smaltimento (rifiuti elettrici)

I contrassegni riportati sul prodotto e sulla relativa documentazione indicano che alla fine della sua durata di vita non si deve smaltire insieme ai normali rifiuti domestici. Si prega di smaltire il presente apparecchio separatamente dagli altri rifiuti in modo da non pregiudicare l'ambiente o la salute dell'uomo con l'eliminazione incontrollata dei rifiuti. Riciclare l'apparecchio per favorire il continuo riutilizzo delle risorse di materiali.

Gli utenti privati dovrebbero contattare il rivenditore presso il quale hanno comprato il prodotto o gli enti competenti per informarsi sul riciclaggio dell'apparecchio nel rispetto dell'ambiente.

## Certificato di garanzia

Per il nostro acquario JUWEL concediamo all'acquirente, a patto che sia consumatore finale, una garanzia della durata di 24 mesi per i casi in cui il nostro prodotto risulti difettoso e sulla base delle seguenti condizioni:

### § 1 Entità della garanzia

(1) La garanzia si applica all'acquario JUWEL completo fornitovi, con tutti i relativi componenti, ad eccezione però dei particolari di consumo, quali i T5 & T8 tubi fluorescenti e gli elementi filtranti. È limitata al prodotto in se stesso e non contempla i danni di altri oggetti e/o persone. Sono inoltre valide le disposizioni di cui alla legge sulla responsabilità per il prodotto, che non vengono limitate dalla condizione di cui sopra.

(2) La garanzia viene concessa con la modalità che, a nostro discernimento, sarà sostituito o riparato l'intero acquario o singoli componenti. In caso di mancata riuscita sarà, a Vostra scelta, ridotto il prezzo di acquisto oppure ritirato l'acquario dietro rimborso del prezzo di acquisto.

### § 2 Durata della garanzia e procedimento

(1) La garanzia inizia il giorno della consegna dell'JUWEL Aquarium prodotto al cliente. La garanzia viene concessa a patto che il nostro prodotto venga utilizzato correttamente e non usato o mantenuto in modo inappropriato, in particolare che vengano rispettate le relative istruzioni per l'uso, e che il prodotto o i suoi componenti non vengano riparati da officine o persone non espressamente autorizzate. La garanzia non sarà inoltre valida se il prodotto presenta danni meccanici di qualsiasi genere, in particolare la rottura del vetro.

(2) Nel caso in cui, durante il periodo di validità della garanzia, si dovessero riscontrare difetti, bisogna richiedere l'intervento in garanzia immediatamente, comunque entro e non oltre 14 giorni dal rilevamento del difetto rivolgendosi al rivenditore che ha fornito l'acquario. Rimane valido qualsiasi diritto di garanzia previsto dalla legge.

(3) Le richieste in garanzia saranno prese in considerazione soltanto se sarà presentato lo scontrino attestante l'acquisto dell'acquario JUWEL.

Questo certificato di garanzia è una traduzione, determinante è la versione in lingua tedesca.

Con riserva di modifiche tecniche.

© JUWEL AQUARIUM

® JUWEL, Trigon, Vision, Rekord, Rio, Lido, Vio, Primo, Korall, MonoLux, DuoLux, MultiLux, KorallLux, Violux, NovoLux, PrimoLux, SeaSkim, EccoSkim AquaHeat, EasyFeed, SmartFeed, High-Lite, Warm-Lite, Colour-Lite, Day-Lite, Juwel Twin-Lite, HiFlex, SmartControl, Juwel EccoFlow, Bioflow, Cirax, Nitrox, Phorax, Carbox, BioPad, BioCarb, BioPlus, bioBoost, OxyPlus, Silexo, Conexo.

JUWEL AQUARIUM AG & CO. KG  
Karl-Göx-Straße 1 27356 Rotenburg/Wümme . GERMANY  
Telefon +49(0)42 61/93 79-32  
Telefax +49(0)42 61/93 79-856  
Service-Mail [service@juwel-aquarium.de](mailto:service@juwel-aquarium.de)