



GEBRUIKSAANWIJZING Eccoflow Pomp



www.juwel-aquarium.com

Inleiding

Wij zijn blij dat u voor een aquarium van het merk JUWEL Aquarium hebt gekozen en wij danken u voor het door u in ons gestelde vertrouwen. Onze producten worden steeds met de grootste zorgvuldigheid en met gebruik van uiterst moderne techniek geproduceerd.

Onze producten herbergen 50 jaar ervaring in de productie van aquaria en hun accessoires en zij zijn telkens voor hun gebruiksdoel ontworpen en geproduceerd volgens de laatste stand van de techniek en van wetenschappelijk onderzoek.

Lees eerst alle hoofdstukken van deze handleiding zorgvuldig door en controleer of uw JUWEL Aquarium compleet is. Begin dan pas uw aquarium in bedrijf te stellen. Sluit als laatste alle elektrische onderdelen op het stroomnet aan. Neem s.v.p. de veiligheidsinstructies en de adviezen over service en onderhoud

van alle componenten in acht. Wij hebben bij de ontwikkeling van deze handleiding de uiterste zorgvuldigheid betracht om correcte en accurate informatie te geven. Voor eventueel aanwezige drukfouten en vergissingen kunnen wij echter geen aansprakelijkheid op ons nemen. Technische gegevens dienen te worden gezien als circa-gegevens. Wij behouden ons technische veranderingen voor.



VEILIGHEIDSINSTRUCTIES:

- Dit apparaat kan door kinderen vanaf 8 jaar en ouder en door personen met verminderde fysieke, sensorische of mentale capaciteiten of een gebrek aan ervaring en kennis worden gebruikt, als zij onder toezicht staan of instructies hebben gekregen met betrekking tot een veilig gebruik van het apparaat en de daaruit resulterende gevaren begrijpen. Kinderen mogen niet met het apparaat spelen en moeten onder toezicht staan tijdens reiniging en onderhoud door de gebruiker.
- De netstekkers van de elektrische apparaten mogen niet vochtig worden. Sluit de netstekkers op één hoogte aan op het stroomnet, zodat er een lus in de aansluitleiding ontstaat, waarlangs het water zou kunnen afdruipen.
- Gebruik de elektrische apparaten bij uw aquarium (verlichting, verwarming, pomp, etc) altijd met een aardlekschakelaar (ALS, verliesstroomschakelaar) met een aanspreekstroom van maximaal 30mA. Mocht het door u gebruikte stopcontact van uw huisinstallatie niet over een dergelijke aardlekschakelaar beschikken, gebruik dan een gangbare stopcontactdoos met geïntegreerde aarding.
- De elektrische apparaten mogen alleen in kamers worden gebruikt.
- Trek de netstekker uit van alle apparaten die in het water worden gebruikt, voordat deze in contact komen met het water.



Dit product komt overeen met de richtlijnen van de Europese Unie (EU) en is dus CE-conform.
www.juwel-aquarium.de/en/declaration-of-conformity/



VEILIGHEIDSINSTRUCTIES:

- Let erop dat de pomp alleen in het water mag worden gebruikt.
- Voordat u de pomp uit de filter neemt, stekker uit het stopcontact halen.
- De pomp mag uitsluitend in kamers worden gebruikt en bij een watertemperatuur van maximaal 35°C.
- De aansluitleiding mag niet worden gerepareerd. Vervang bij beschadigingen altijd de complete pomp.



Praktische tip:

Om te garanderen dat de pomp optimaal functioneert en rustig loopt, adviseren wij u om aan slijtage onderhevige onderdelen zoals de impeller en de as met rubberlaggers om de ca. 12 maanden te vervangen. Vraag hiernaar bij uw specialzaak.



Praktische tips:

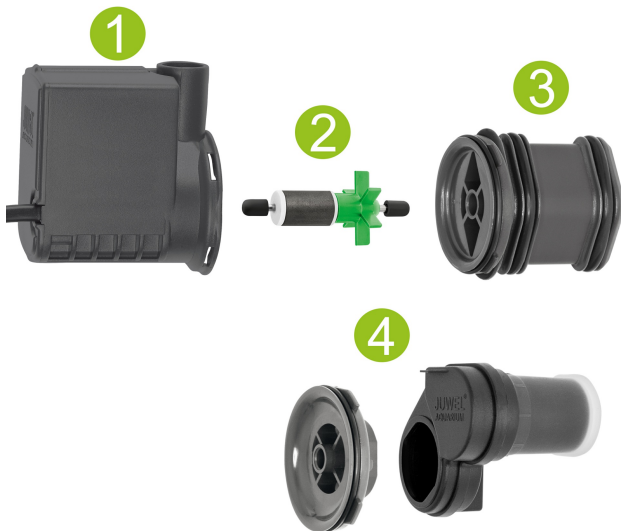
Als u de pomp JUWEL Ecoflow in een zeewateraquarium wilt gebruiken, hebt u de JUWEL Ecoflow keramische assenset voor de impeller nodig. Art.nr. 85225 voor pomp JUWEL Ecoflow 500/600/1000. Art.nr. 85226 voor pomp Juwel Ecoflow 1500. Vraag hiernaar bij uw specialzaak.

De pomp JUWEL Eccoflow

De nieuwe pomp JUWEL Eccoflow wordt gekenmerkt doordat hij rustig loopt en een groot pompvermogen heeft. Het nieuwe design en de verbeterde technologie maken het gebruik en het onderhoud nog eenvoudiger. Door de bijgevoegde adapter is de pomp JUWEL Eccoflow te gebruiken als vervanging voor de pompen JUWEL Bioflow maar ook voor het JUWEL pomptype 300/500/600/1000/1500.

De nieuwe pomp JUWEL Eccoflow bestaat in wezen uit:

1. Motor
2. Impeller met as en rubberen houders
3. Pompadapter voor het JUWEL filtersysteem Bioflow
4. Verbindingsring voor het JUWEL filtersysteem Compact, Standard H en Jumbo (Pompadapter bestel-nr. 85136)



Inbouw van de pomp JUWEL Eccoflow in het filtersysteem Bioflow Super, M, L & XL

Controleer voordat u de nieuwe pomp inbouwt, of de impeller correct geplaatst is en of de pompadapter vast met de motor is verbonden.

Ga a.u.b. als volgt te werk:

1. Koppel alle in het water gebruikte elektrische apparaten los van het stroomnet.
2. Verwijder de uitstromers en haal de oude pomp uit het filter.
3. Zet de nieuwe pomp in de pompopenning van het filter en druk deze daar vast in.
4. Koppel de uitstromers, waarmee u het naar buiten stromende water de gewenste richting kunt geven, van buiten met de uitstroomopening van de pomp. Mocht de afdichting in de uitstroomopening van het filterhuis nog niet aanwezig zijn, vervangt u deze door de afdichting bij het plaatsen van de uitstomer in de ronde opening van het filterhuis te zetten. Hierdoor wordt trillingoverdracht verminderd.

De pomp is nu bedrijfsklaar en u kunt de elektrische apparaten weer op het elektriciteitsnet aansluiten.



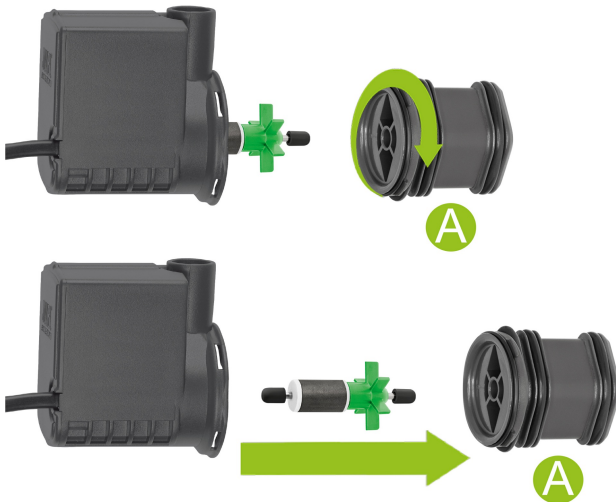
Onderhoud van de pomp JUWEL Ecoflow in het filtersysteem Bioflow Super, M, L, XL

De pomp JUWEL Ecoflow moet met regelmatige tussenpozen (min. 1x per maand) op functionaliteit worden gecontroleerd en gereinigd.

Ga hiervoor als volgt te werk a.u.b.:

1. Koppel alle in het water gebruikte elektrische apparaten los van het stroomnet.
2. Verwijder de uitstromers.
3. Haal de pomp uit de pompopneming van het filter.
4. Koppel de adapter (A) los van de motor door hem tegen de wijzers van de klok in te draaien en haal de impeller uit de kamer.
5. Reinig alle pomponderdelen zorgvuldig. Vooral de pompkamer, de impeller en de pompas moeten vrij van afzettingen en vervuiling zijn. Anders is de functionaliteit van de pomp beperkt.
6. Controleer de impeller op beschadigingen en de magneet op eventuele slijtage. Zorg ervoor dat de beide rubberlagers zich op de pompuiteindes bevinden.

Daarna monteert u de pomp weer in omgekeerde volgorde in het filter.

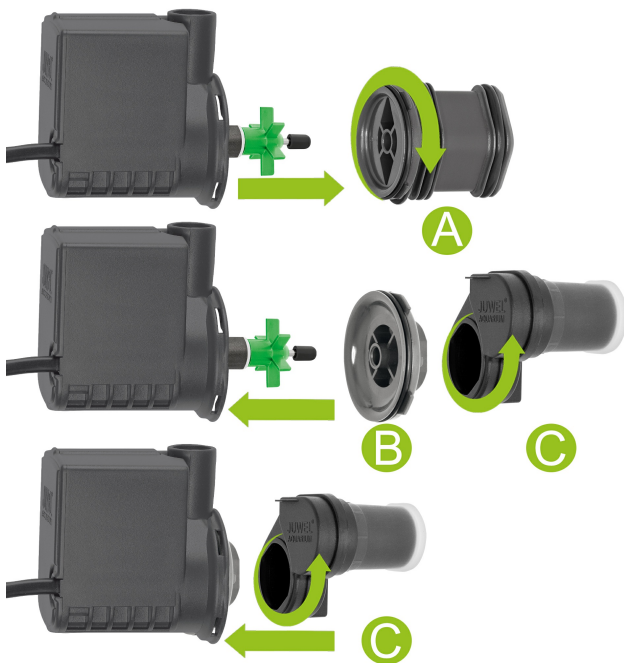


Inbouw van de pomp JUWEL Ecoflow in het filtersysteem Compact, Standard H en Jumbo

Voor het monteren van de nieuwe pomp gaat u liefst in de volgende stappen te werk:

1. Koppel alle in het water gebruikte elektrische apparaten los van het stroomnet.
2. Verwijder bij de nieuwe pomp JUWEL Ecoflow de adapter (A) van de motor en vervang hem conform de afbeelding door de verbindingring (B).
3. Verwijder de uitstromers en haal de oude pomp en de pompadapter uit het filter.
4. Plaats de pomp nu op de pompadapter (C) en draai deze naar rechts tot de aanslag.
5. Zet de nieuwe pomp vast op de scheidingswand, waarbij de uitstroomopening van de pomp in de richting van de ronde opening in het filterhuis moet wijzen.
6. Koppel de uitstromers, waarmee u het naar buiten stromende water de gewenste richting kunt geven, van buiten met de uitstroomopening van de pomp. Mocht de afdichtring in de uitstroomopening van het filterhuis nog niet aanwezig zijn, vervangt u deze door de afdichtring bij het plaatsen van de uitstroomer in de ronde opening van het filterhuis te zetten. Hierdoor wordt trillingoverdracht verminderd.

De pomp is nu bedrijfsklaar en u kunt de elektrische apparaten weer op het elektriciteitsnet aansluiten.



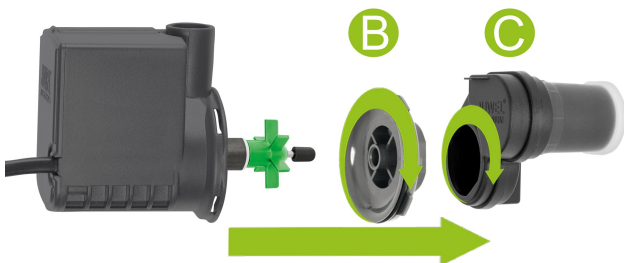
Onderhoud van de pomp JUWEL Eccoflow in het filtersysteem Compact, Standard H, Jumbo

De pomp JUWEL Eccoflow moet met regelmatige tussenpozen (minim. 1x per maand) op functionaliteit worden gecontroleerd en gereinigd.

Ga hiervoor als volgt te werk a.u.b.:

1. Koppel alle in het water gebruikte elektrische apparaten los van het stroomnet.
2. Verwijder de uitstromers.
3. Haal de pomp uit de pompopneming van het filter.
4. Koppel de pompadapter (C) en de verbindingsring (B) los van de motor door hem tegen de wijzers van de klok in te draaien en haal de impeller eruit.
5. Reinig alle onderdelen zorgvuldig. Het is met name nodig dat de impeller uit de kamer wordt genomen en deze zelf maar ook de impeller wordt gereinigd van afzettingen en vervuiling. Anders wordt de functionaliteit van de pomp aangetast. Controleer de impeller eveneens op beschadigingen en evt. slijtageverschijnselen van de magneet.

Daarna monteert u de pomp weer in omgekeerde volgorde in het filter.



Eccoflow Pump symbols





DESKUNDIG ALS AFVAL VERWERKEN A.U.B!

Neem voor vragen contact op met uw lokale overheidsinstanties.



Correcte afvalverwerking (afval van elektrische apparatuur)

De aanduiding op het product of op de daarbij horende literatuur geeft aan dat het na zijn levensduur niet samen met het normale huishoudafval kan worden verwerkt. Verwerk dit apparaat apart van ander afval om het milieu of de gezondheid van de mens niet door ongecontroleerde afvalverwerking te schaden.

Recycle het apparaat om duurzame recycling van stoffelijke grondstoffen te stimuleren.

Particuliere gebruikers dienen contact op te nemen met de speciaalzaak waar het product is aangekocht of met de verantwoordelijke autoriteiten om te weten te komen hoe zij het apparaat op milieuvriendelijke wijze kunnen recyclen.

Garantieverklaring

In het geval dat ons product in gebreke mocht blijven, bieden wij de eigenaar en gebruiker van ons JUWEL- aquarium een garantie van 24 maanden aan, volgens de onderstaande bepalingen:

§ 1 Garantiebepaling

(1) De garantie heeft betrekking op het aan u verkochte JUWEL-aquariumproduct met alle erbij horende losse onderdelen, met uitzondering echter van erbruiksonderdelen, zoals T5 & T8 TI-buizen en filtermiddelen. Zij is beperkt tot het product zelf en dekt geen schade aan overige zaken en/of personen. Daarnaast gelden de bepalingen van de wet op de productaansprakelijkheid, die niet worden ingeperkt door de bovenstaande regeling.

(2) De garantie wordt in die vorm gegeven dat wij beslissen of het complete product of losse onderdelen daarvan vervangen of gerepareerd worden. Indien het aquarium niet juist functioneert, wordt naar uw keuze de koopprijs gereduceerd of wordt het aquarium tegen terugbetaling van de koopprijs retour genomen.

§ 2 Garantieduur en -afwikkeling

(1) De garantie vangt aan op de dag van de levering van het JUWEL-aquariumproduct aan de klant.

Voorwaarde voor het verlenen van de garantie is dat ons product volgens de voorschriften en niet ondeskundig behandeld of onderhouden is, vooral dat de desbetreffende gebruikshandleiding in acht is genomen en verder dat het product of losse onderdelen daarvan niet zijn gerepareerd door hiervoor niet geautoriseerde werkplaatsen of personen. De garantie sorteert verder geen effect als het product mechanische beschadigingen van welke aard dan ook, vooral glasbreuk, vertoont.

(2) Wanneer binnen de garantietijd defecten optreden, dan dienen de garantieaanspraken onmiddellijk, echter uiterlijk binnen een termijn van veertien dagen vanaf het optreden van het defect, bij de speciaalzaak die het product heeft geleverd, te worden ingediend. De wettelijke garantierechten blijven hierbij voor u behouden.

(3) Er kan uitsluitend aanspraak op garantie worden gemaakt wanneer de kassabon m. b.t. het JUWEL-aquariumproduct wordt overlegd.

De garantieverklaring is een vertaling, de Duitse versie is maatgevend.

Technische wijzigingen voorbehouden.

© JUWEL AQUARIUM

® JUWEL, Trigon, Vision, Rekord, Rio, Lido, Vio, Primo, Korall,

MonoLux, DuoLux,

MultiLux, KorallLux, Violux, NovoLux, PrimoLux,

SeaSkim, EccoSkim AquaHeat, EasyFeed, SmartFeed, High-Lite,

Warm-Lite, Colour-Lite, Day-Lite, Juwel Twin-Lite, HiFlex,

SmartControl, Juwel Ecoflow, Bioflow, Cirax, Nitrox, Phorax, Carbox,

BioPad, BioCarb, BioPlus, bioBoost, OxyPlus, Silexo, Conexo.

JUWEL AQUARIUM AG & CO. KG

Karl-Göx-Straße 1 27356 Rotenburg/Wümme . GERMANY

Telefon +49(0)42 61/93 79-32

Telefax +49(0)42 61/93 79-856

Service-Mail service@juwel-aquarium.de