



ИНСТРУКЦИЯ ПО ЭКСПЛУАТАЦИИ **EccoSkim**



www.juwel-aquarium.com

Введение

Мы очень рады, что Вы решили приобрести продукт компании JUWEL Aquarium, и благодарим Вас за оказанное нам доверие.

Сначала внимательно прочитайте все главы данной инструкции по эксплуатации и проверьте Ваш продукт JUWEL на комплектность. Соблюдайте указания по технике безопасности, а также рекомендации по техобслуживанию и уходу.

Мы составили данную инструкцию по эксплуатации с максимальной тщательностью, чтобы предоставить правильную и точную информацию.

За возможно имеющиеся опечатки и ошибки мы не несем никакой ответственности. Технические характеристики представляют собой приблизительные данные. Мы оставляем за собой право на внесение технических изменений.



УКАЗАНИЯ ПО ТЕХНИКЕ БЕЗОПАСНОСТИ

- Данное устройство могут использовать дети в возрасте от 8 лет, а также люди с нарушенными физическими, сенсорными и умственными способностями или с недостатком опыта и знаний, если они находятся под присмотром или были проинструктированы относительно безопасного обращения с устройством и понимают вытекающие из этого опасности. Детям не разрешается играть с устройством. Необходим присмотр за детьми во время очистки и ухода.
- Вилки сетевых кабелей электрических устройств не должны быть влажными. Подключите вилки сетевых кабелей к электросети на такой высоте, чтобы в соединительном кабеле образовалась петля, по которой может стекать каплями вода.
- Всегда используйте электрические приборы для Вашего аквариума (освещение, нагреватель, насос и т.д.) только с устройством защитного отключения с током срабатывания 30 мА. Если имеющаяся у Вас розетка не имеет такого устройства защитного отключения, то используйте имеющийся в продаже удлинитель с интегрированным устройством защитного отключения.
- Вытяните вилки сетевых кабелей всех эксплуатируемых в воде устройств, прежде чем дотрагиваться до воды.
- Электрические устройства разрешается эксплуатировать только в помещениях.
- Обратите внимание, что насос разрешается эксплуатировать только в воде. Перед тем как вынуть насос из EccoSkim, отсоедините все вилки сетевых кабелей. Насос разрешается эксплуатировать только в помещениях и при температуре воды до 35 градусов Цельсия. Запрещается ремонтировать соединительный кабель. В случае повреждений всегда заменяйте весь насос.

Продукт соответствует директивам Европейского Союза (ЕС) и поэтому отвечает требованиям CE.
www.juwel-aquarium.de/en/declaration-of-conformity/

Компоненты EccoSkin

1. Поплавок
2. Трубка регулировки потока
3. Корпус EccoSkin
4. Насос Eccoflow 300
5. Крепление фильтра EccoSkin
6. Крышка для крепления фильтра
7. Присоска



JUWEL EccoSkin

JUWEL EccoSkin объединяет преимущества поверхностного отсасывающего устройства с компактным размером и высокой, настраиваемой производительностью поверхностного отсасывания.

Благодаря производительности 300 л/ч при потреблении всего лишь 4,4 Вт JUWEL EccoSkin обеспечивает эффективное поверхностное отсасывание в аквариумах с пресной и морской водой.

Поверхностно-активные вещества эффективно отсасываются и направляются в фильтровальную систему JUWEL или абсорбируются.

Ввод JUWEL ЕссоSkin в эксплуатацию

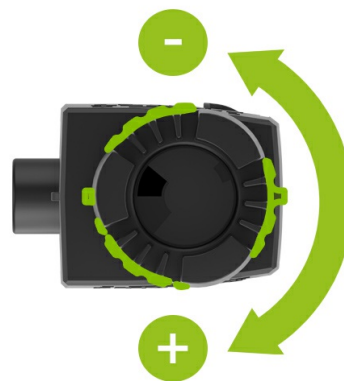
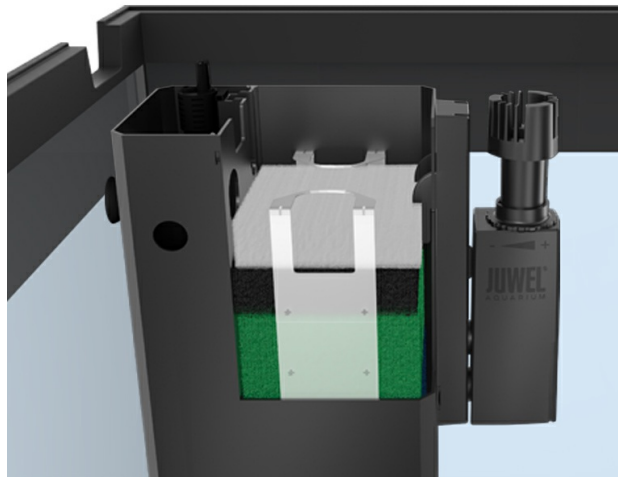
Установите все компоненты JUWEL ЕссоSkin, как показано на следующем рисунке.



Установка в аквариумы JUWEL

JUWEL EccoSkim может быть установлен во все аквариумы JUWEL моделей Rio, Lido, Vision, Trigon и Primo 110.

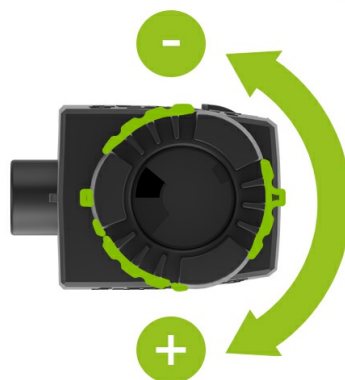
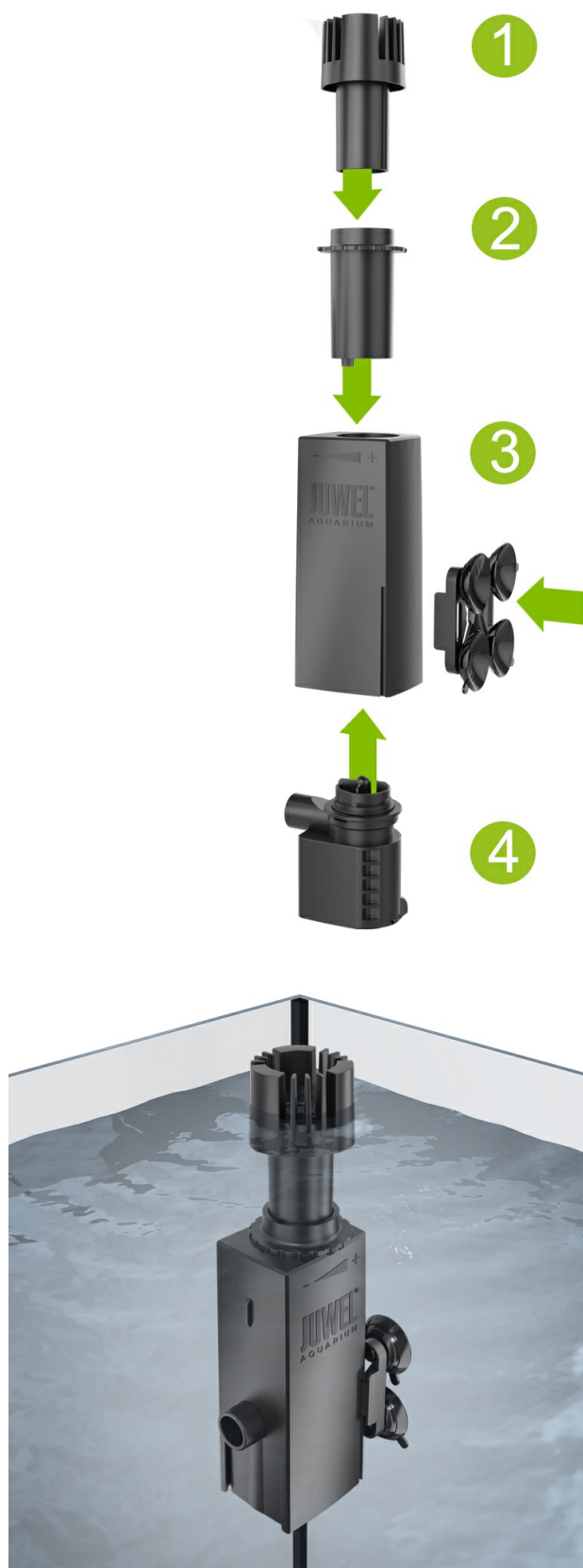
1. Соберите JUWEL EccoSkim в соответствии с инструкцией.
2. Подвесьте JUWEL EccoSkim в пазы фильтровальной системы JUWEL.
3. Полностью откройте трубку регулировки потока.
4. Соедините насос с электросетью.



Установка во все другие аквариумы

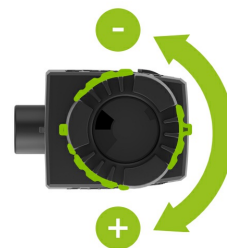
JUWEL EccoSkim подходит также для эксплуатации во всех распространенных стеклянных аквариумах. Для прикрепления JUWEL EccoSkim к стеклу используйте прилагаемую присоску.

1. Соберите JUWEL EccoSkim в соответствии с инструкцией.
2. Установите присоску на корпус JUWEL EccoSkim в предусмотренные для этого пазы.
3. Прикрепите JUWEL EccoSkim к стеклу. Проследите за тем, чтобы верхняя часть поплавка наполовину выступала из воды.
4. Полностью откройте трубку регулировки потока.
5. Соедините насос с электросетью.



Регулировка производительности отсасывания

1. Соберите JUWEL EccoSkim, как описано в пункте "Ввод JUWEL EccoSkim в эксплуатацию", и введите его в эксплуатацию.
2. Поверните трубку регулировки потока согласно рисунку, чтобы настроить производительность отсасывания в соответствии с Вашими потребностями.



Техобслуживание JUWEL EccoSkim

1. Выньте вилку сетевого кабеля насоса Eccoflow.
2. Выньте JUWEL EccoSkim с креплением фильтра из аквариума.
3. Разберите JUWEL EccoSkim в следующей последовательности:
 1. Удерживая корпус EccoSkim, сдвиньте крепление фильтра вниз.
 2. Снимите корпус EccoSkim.
 3. Слегка потягивая и поворачивая насос за корпус, отсоедините насос от крепления фильтра.

ВНИМАНИЕ!

Не тянуть за кабель насоса!

Это может привести к разрыву кабеля и другим повреждениям!

4. Для обеспечения исправности регулярно удаляйте теплой водой отложения на JUWEL EccoSkim.
5. Установите части на свои места в обратной последовательности.
6. Подключите насос к электросети.

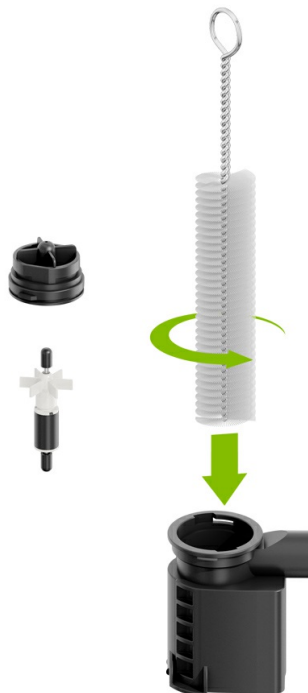


Техобслуживание насоса JUWEL Eccoflow

Насос JUWEL Eccoflow 300 необходимо регулярно (не реже, чем раз в месяц) проверять на предмет исправности и очищать.

Для этого действуйте следующим образом:

1. Обесточьте все электрические приборы, которые работают в воде.
2. Ta pumpen enligt beskrivningen i stycket "Underhåll av JUWEL EccoSkim" från JUWEL EccoSkim-höljetsamt från filterupphängningen.
3. Тщательно очистите все детали. Для открывания насоса используйте прилагаемые щипцы. Необходимо вынуть рабочее колесо из камеры и очистить камеру и рабочее колесо от отложений и загрязнений. Используйте для этого щетку, прилагаемую к JUWEL EccoSkim. В противном случае будет нарушена исправность насоса. Также проверьте магнит рабочего колеса на наличие повреждений и на предмет износа.
4. Установите насос Eccoflow в обратной последовательности. При этом особое внимание обращайтесь на резиновые опоры на обоих концах оси.
5. Вновь подключите находящиеся в воде устройства к электросети.



Примечание

Для обеспечения оптимального функционирования и бесшумности работы насоса мы рекомендуем заменять быстроизнашивающиеся детали, например, рабочее колесо и ось с ее резиновыми опорами, с интервалом приблизительно 12 месяцев. (Артикул: Impeller Eccoflow 300: 85092)
За дополнительной информацией обратитесь в специализированный магазин.



Надлежащая утилизация (электрические отходы)

Маркировка на изделии или же информация из соответствующей литературы указывает, что изделие по истечении его срока службы не разрешается утилизировать вместе с обычным бытовым мусором.

Утилизируйте это изделие отдельно от других отходов, чтобы не причинить ущерб окружающей среде или же человеческому здоровью в результате неконтролируемого удаления мусора. Утилизируйте изделие, чтобы содействовать эффективному повторному использованию сырьевых ресурсов.

Частным пользователям следует обратиться в магазин, в котором было приобретено изделие, или же в компетентные службы, чтобы узнать, как им можно утилизировать изделие без ущерба для окружающей среды.

Гарантийное заявление I

На наше изделие «JUWEL Aquarium» мы даем покупателю, если он является потребителем, гарантию на срок в 24 месяца на тот случай, если наше изделие окажется дефектным, в соответствии с нижеследующими положениями:

§ 1 Объем гарантии

(1) Гарантия распространяется на проданное Вам изделие от «JUWEL Aquarium» со всеми относящимися к нему деталями, однако, за исключением расходных материалов типа T5 & T8 люминесцентных ламп и фильтрующих сред. Она ограничивается самим продуктом и не распространяется на ущерб в отношении иного имущества и/или людей. Наряду с этим действуют положения закона об ответственности за качество продукции, которые не ограничиваются вышестоящим определением.

(2) Гарантия выполняется в такой форме, что по нашему усмотрению заменяется или ремонтируется комплектное изделие или его детали. В случае неудачи на Ваш выбор снижается покупная цена или изделие принимается назад с возмещением покупной цены.

§ 2 Гарантийный срок и реализация гарантии

(1) Гарантия начинается со дня поставки изделие «Juwel-Aquarium» клиенту. Условием предоставления гарантии является то, что наше изделие использовалось по назначению и с ним не обращались или за ним не осуществляли уход ненадлежащим образом, в частности, соблюдалась соответствующая

инструкция по применению, далее, что изделие или его детали не ремонтировались не уполномоченными на это мастерскими или лицами. Далее гарантия не предоставляется, если изделие имеет механические повреждения не зависимо какого рода, в частности, бой стекла.

(2) Если в течение гарантийного срока обнаружатся дефекты, то гарантийные претензии должны предъявляться незамедлительно, самое позднее однако в течение срока в четырнадцать дней с момента появления дефекта специализированному магазину, который поставил изделие. Права на гарантию, предусмотренные законом, при этом сохраняются за Вами.

(3) Гарантийные претензии учитываются только тогда, когда предъявляется кассовый чек на изделие «Juwel-Aquarium».

Гарантийное заявление является переводом, решающей является немецкая версия.

Сохраняем за собой право на внесение технических изменений.

© JUWEL AQUARIUM

® JUWEL, Trigon, Vision, Rekord, Rio, Lido, Vio, Primo, Korall, MonoLux, DuoLux, MultiLux, KorallLux, Violux, NovoLux, PrimoLux, SeaSkim, EccoSkim AquaHeat, EasyFeed, SmartFeed, High-Lite, Warm-Lite, Colour-Lite, Day-Lite, Juwel Twin-Lite, HiFlex, SmartControl, Juwel Eccoflow, Bioflow, Cirax, Nitrox, Phorax, Carbox, BioPad, BioCarb, BioPlus, bioBoost, OxyPlus, Silexo, Conexo.

JUWEL AQUARIUM AG & CO. KG
Karl-Göx-Straße 1 · 27356 Rotenburg/Wümme · GERMANY
Telefon +49(0)42 61/93 79-32
Telefax +49(0)42 61/93 79-856
Service-Mail service@juwel-aquarium.de